

BOOMSMA & BRUINSMA

MAKELAARS

# OBJECTINFORMATIE

AMSTERDAM



## TE HUUR

REYER ANSLOSTRAAT 13 - II



funda

Boomsma & Bruinsma Makelaars  
Van Breestraat 107 HS  
1071 ZJ AMSTERDAM  
Tel: 020 - 6733103  
E-mail: [info@bbmakelaars.nl](mailto:info@bbmakelaars.nl)  
Website: [www.bbmakelaars.nl](http://www.bbmakelaars.nl)

## **Omschrijving Reyer Anslostraat 13 II - Amsterdam**

In a very popular neighborhood of Amsterdam next to the Vondelpark, we offer you this 2 bedroom UNFURNISHED apartment.

Its a lovely two floor, two bedroom apartment in a cosy dead end street 50 meters from the Vondelpark.

The layout and description are as follows: entrance to the 2nd floor of the building through a PRIVATE staircase. Hall with toilet, storage cabinet, wardrobe and staircase to the 3rd floor, double doors to the living room. On the rear side: the kitchen, entrance to the balcony (1,5 x 2 meters). On the front side: living room area with fire place and book cabinets.

### **3rd floor:**

Spacious landing with spectacular sliding glass roof. Bathroom with toilet, bath and separate shower and two bedrooms.

### **Furthermore:**

- available 31 December 2021;
- NOT furnished;
- Monthly rent 2500 euro excl. utilities;
- Energy and drinking water, internet contract to be arranged for by tenant;
- The bedrooms have air conditioning;
- Intercom available with color camera display and electronic door opener;
- Preparations and connections for 5.1 speaker system and beamer;
- washer/dryer combination machine;
- Minimum rental period: 1 year;
- Deposit: 4000 euro;
- Tenants subject to owners approval;
- Private entrance;
- Fire place.

The Reyer Anslostraat is easily accessible from high way A10 Ring Zuid and Ring West, near the city center via tram line 1. By bike, you can reach the Leidseplein via the Vondelpark in a few minutes. In the neighborhood you will find many shops, restaurants, bars, lunchrooms and of course the Vondelpark.

### **Parking:**

Paid parking or through the licensing system. At this moment there is a waiting list for this area. You can apply for one permit per address here. Source: [www.amsterdam.nl/parkeren](http://www.amsterdam.nl/parkeren)

This information has been compiled by us with the necessary care. On our side, however, no liability is accepted for any incompleteness, inaccuracy or otherwise, or its consequences. All dimensions and surfaces are approximate. Applicable the NVM conditions.

Deze informatie is door ons met de nodige zorgvuldigheid samengesteld. Onzerzijds wordt echter geen enkele aansprakelijkheid aanvaard voor enige onvolledigheid, onjuistheid of anderszins, dan wel de gevolgen daarvan. Alle opgegeven maten en oppervlakten zijn indicatief. Koper heeft zijn eigen onderzoek plicht naar alle zaken die voor hem of haar van belang zijn. Met betrekking tot deze woning is de makelaar adviseur van verkoper. Wij adviseren u een deskundige (NVM-)makelaar in te schakelen die u begeleidt bij het aankoopproces. Indien u specifieke wensen heeft omtrent de woning, adviseren wij u deze tijdig kenbaar te maken aan uw aankopend makelaar en hiernaar zelfstandig onderzoek te (laten) doen. Indien u geen deskundige vertegenwoordiger inschakelt, acht u zich volgens de wet deskundige genoeg om alle zaken die van belang zijn te kunnen overzien. Van toepassing zijn de NVM voorwaarden.

In een populaire buurt bieden wij aan een dubbel laags bovenhuis aan een rustig een gezellig straatje dat vanaf de Overtoom eindigt in het Vondelpark.

De indeling is als volgt: via een eigen voordeur en trappenhuis bereikt u de 2e verdieping. Entree met garderobe, de trap naar de 3e verdieping, apart toilet en een ruime trapkast. Via een dubbele glazen deur komt u in het woonvertrek dat uit 1 grote ruimte bestaat van ca. 50m<sup>2</sup>. Aan de achterzijde bevindt zich de open keuken met alle voorzieningen. Vanuit hier is er toegang tot het balkon (1,5 x 2 meter). Het woonkamer gedeelte ligt aan de voorzijde van het huis en heeft een mooie open haard en een aantal vaste boekenkasten. Op de 3e verdieping een overloop met een spectaculair te openen glazen dakdeel zodat in pandig een privé terras ontstaat. Aan de voorzijde is een slaapkamer. In het midden van de verdieping ligt de badkamer met ligbad, toilet, douche en wastafel. Aan de achterzijde is een 2e ruime slaapkamer.

### **Bijzonderheden van het appartement:**

- Beschikbaar per 31 december;
- Gestoffeerd;
- Maandelijkse huur 2500 euro excl. G/W/E en internet
- Energie- en watercontracten en internet te regelen door huurder zelf;
- Intercom met videoweergave beschikbaar;
- Overall in het appartement netwerk-, telefoon- en kabeltelevisieaansluitingen;
- In de woonkamers aansluitingen voor beamer en Dolby surround geluidssysteem;
- Airconditioning in de slaapkamers op de 3e verdieping;
- Inclusief was-/ droogcombinatie;
- Minimale huurtermijn 1 jaar;
- Waarborgsom 4000 euro;
- Voorbehoud gunning eigenaar mede na inzage inkomensgegevens van huurder;
- Eigen voordeur;
- openhaard.

De Reyer Anslostraat is gemakkelijk te bereiken vanaf de Ring Zuid en Ring West, vlakbij het centrum via tramlijnen 1. Met de fiets bent u via het Vondelpark in enkele minuten op het Leidseplein. In de buurt zijn veel winkels, restaurants, scholen en natuurlijk het Vondelpark.

### **Parkeren:**

Betaald parkeren of middels het vergunningsstelsel. Op het moment geldt een wachtlijst voor dit gebied. U kunt hier één vergunning per adres aanvragen. Voor meer informatie zie de website van de gemeente Amsterdam [www.amsterdam.nl/parkeren](http://www.amsterdam.nl/parkeren)

Deze informatie is door ons met de nodige zorgvuldigheid samengesteld. Onzerzijds wordt echter geen enkele aansprakelijkheid aanvaard voor enige onvolledigheid, onjuistheid of anderszins, dan wel de gevolgen daarvan. Alle opgegeven maten en oppervlakten zijn indicatief. Van toepassing zijn de NVM voorwaarden.

**Huurprijs € 2.500,- p.m.**

Deze informatie is door ons met de nodige zorgvuldigheid samengesteld. Onzerzijds wordt echter geen enkele aansprakelijkheid aanvaard voor enige onvolledigheid, onjuistheid of anderszins, dan wel de gevolgen daarvan. Alle opgegeven maten en oppervlakten zijn indicatief. Koper heeft zijn eigen onderzoek plicht naar alle zaken die voor hem of haar van belang zijn. Met betrekking tot deze woning is de makelaar adviseur van verkoper. Wij adviseren u een deskundige (NVM-)makelaar in te schakelen die u begeleidt bij het aankoopproces. Indien u specifieke wensen heeft omtrent de woning, adviseren wij u deze tijdig kenbaar te maken aan uw aankopend makelaar en hiernaar zelfstandig onderzoek te (laten) doen. Indien u geen deskundige vertegenwoordiger inschakelt, acht u zich volgens de wet deskundige genoeg om alle zaken die van belang zijn te kunnen overzien. Van toepassing zijn de NVM voorwaarden.

## Kenmerken

Object gegevens	
<b>Soort appartement</b>	Bovenwoning
<b>Open portiek</b>	Nee
<b>Bouwjaar</b>	1878

Maten object	
<b>Aantal kamers</b>	3 kamers
<b>Aantal slaapkamers</b>	2 slaapkamer(s)
<b>Inhoud woning</b>	270 m <sup>3</sup>
<b>Gebruiksoppervlakte woonfunctie</b>	100 m <sup>2</sup>

Details	
<b>Ligging</b>	Aan rustige weg
<b>Bijzonderheden</b>	Gestoffeerd
<b>Verwarming</b>	C.v.-ketel, open haard
<b>Isolatie</b>	Dakisolatie, dubbel glas
<b>Warmwater</b>	C.v.-ketel
<b>Kabel</b>	Ja
<b>Buitenzonwering</b>	Nee

Tuin gegevens	
<b>Tuin</b>	Geen tuin

## Locatie



Deze informatie is door ons met de nodige zorgvuldigheid samengesteld. Onzerzijds wordt echter geen enkele aansprakelijkheid aanvaard voor enige onvolledigheid, onjuistheid of anderszins, dan wel de gevolgen daarvan. Alle opgegeven maten en oppervlakten zijn indicatief. Koper heeft zijn eigen onderzoek plicht naar alle zaken die voor hem of haar van belang zijn. Met betrekking tot deze woning is de makelaar adviseur van verkoper. Wij adviseren u een deskundige (NVM-)makelaar in te schakelen die u begeleidt bij het aankoopproces. Indien u specifieke wensen heeft omtrent de woning, adviseren wij u deze tijdig kenbaar te maken aan uw aankopend makelaar en hiernaar zelfstandig onderzoek te (laten) doen. Indien u geen deskundige vertegenwoordiger inschakelt, acht u zich volgens de wet deskundige genoeg om alle zaken die van belang zijn te kunnen overzien. Van toepassing zijn de NVM voorwaarden.



---

# BOOMSMA & BRUINSMA

MAKELAARS



Deze informatie is door ons met de nodige zorgvuldigheid samengesteld. Onzerzijds wordt echter geen enkele aansprakelijkheid aanvaard voor enige onvolledigheid, onjuistheid of anderszins, dan wel de gevolgen daarvan. Alle opgegeven maten en oppervlakten zijn indicatief. Koper heeft zijn eigen onderzoek plicht naar alle zaken die voor hem of haar van belang zijn. Met betrekking tot deze woning is de makelaar adviseur van verkoper. Wij adviseren u een deskundige (NVM-)makelaar in te schakelen die u begeleidt bij het aankoopproces. Indien u specifieke wensen heeft omtrent de woning, adviseren wij u deze tijdig kenbaar te maken aan uw aankopend makelaar en hiernaar zelfstandig onderzoek te (laten) doen. Indien u geen deskundige vertegenwoordiger inschakelt, acht u zich volgens de wet deskundige genoeg om alle zaken die van belang zijn te kunnen overzien. Van toepassing zijn de NVM voorwaarden.

---

# BOOMSMA & BRUINSMA

MAKELAARS



Deze informatie is door ons met de nodige zorgvuldigheid samengesteld. Onzerzijds wordt echter geen enkele aansprakelijkheid aanvaard voor enige onvolledigheid, onjuistheid of anderszins, dan wel de gevolgen daarvan. Alle opgegeven maten en oppervlakten zijn indicatief. Koper heeft zijn eigen onderzoek plicht naar alle zaken die voor hem of haar van belang zijn. Met betrekking tot deze woning is de makelaar adviseur van verkoper. Wij adviseren u een deskundige (NVM-)makelaar in te schakelen die u begeleidt bij het aankoopproces. Indien u specifieke wensen heeft omtrent de woning, adviseren wij u deze tijdig kenbaar te maken aan uw aankopend makelaar en hiernaar zelfstandig onderzoek te (laten) doen. Indien u geen deskundige vertegenwoordiger inschakelt, acht u zich volgens de wet deskundige genoeg om alle zaken die van belang zijn te kunnen overzien. Van toepassing zijn de NVM voorwaarden.



---

# BOOMSMA & BRUINSMA

MAKELAARS



Deze informatie is door ons met de nodige zorgvuldigheid samengesteld. Onzerzijds wordt echter geen enkele aansprakelijkheid aanvaard voor enige onvolledigheid, onjuistheid of anderszins, dan wel de gevolgen daarvan. Alle opgegeven maten en oppervlakten zijn indicatief. Koper heeft zijn eigen onderzoek plicht naar alle zaken die voor hem of haar van belang zijn. Met betrekking tot deze woning is de makelaar adviseur van verkoper. Wij adviseren u een deskundige (NVM-)makelaar in te schakelen die u begeleidt bij het aankoopproces. Indien u specifieke wensen heeft omtrent de woning, adviseren wij u deze tijdig kenbaar te maken aan uw aankopend makelaar en hiernaar zelfstandig onderzoek te (laten) doen. Indien u geen deskundige vertegenwoordiger inschakelt, acht u zich volgens de wet deskundige genoeg om alle zaken die van belang zijn te kunnen overzien. Van toepassing zijn de NVM voorwaarden.

---

# BOOMSMA & BRUINSMA

MAKELAARS



Deze informatie is door ons met de nodige zorgvuldigheid samengesteld. Onzerzijds wordt echter geen enkele aansprakelijkheid aanvaard voor enige onvolledigheid, onjuistheid of anderszins, dan wel de gevolgen daarvan. Alle opgegeven maten en oppervlakten zijn indicatief. Koper heeft zijn eigen onderzoek plicht naar alle zaken die voor hem of haar van belang zijn. Met betrekking tot deze woning is de makelaar adviseur van verkoper. Wij adviseren u een deskundige (NVM-)makelaar in te schakelen die u begeleidt bij het aankoopproces. Indien u specifieke wensen heeft omtrent de woning, adviseren wij u deze tijdig kenbaar te maken aan uw aankopend makelaar en hiernaar zelfstandig onderzoek te (laten) doen. Indien u geen deskundige vertegenwoordiger inschakelt, acht u zich volgens de wet deskundige genoeg om alle zaken die van belang zijn te kunnen overzien. Van toepassing zijn de NVM voorwaarden.



---

# BOOMSMA & BRUINSMA

MAKELAARS



Deze informatie is door ons met de nodige zorgvuldigheid samengesteld. Onzerzijds wordt echter geen enkele aansprakelijkheid aanvaard voor enige onvolledigheid, onjuistheid of anderszins, dan wel de gevolgen daarvan. Alle opgegeven maten en oppervlakten zijn indicatief. Koper heeft zijn eigen onderzoek plicht naar alle zaken die voor hem of haar van belang zijn. Met betrekking tot deze woning is de makelaar adviseur van verkoper. Wij adviseren u een deskundige (NVM-)makelaar in te schakelen die u begeleidt bij het aankoopproces. Indien u specifieke wensen heeft omtrent de woning, adviseren wij u deze tijdig kenbaar te maken aan uw aankopend makelaar en hiernaar zelfstandig onderzoek te (laten) doen. Indien u geen deskundige vertegenwoordiger inschakelt, acht u zich volgens de wet deskundige genoeg om alle zaken die van belang zijn te kunnen overzien. Van toepassing zijn de NVM voorwaarden.

---

# BOOMSMA & BRUINSMA

MAKELAARS



Deze informatie is door ons met de nodige zorgvuldigheid samengesteld. Onzerzijds wordt echter geen enkele aansprakelijkheid aanvaard voor enige onvolledigheid, onjuistheid of anderszins, dan wel de gevolgen daarvan. Alle opgegeven maten en oppervlakten zijn indicatief. Koper heeft zijn eigen onderzoek plicht naar alle zaken die voor hem of haar van belang zijn. Met betrekking tot deze woning is de makelaar adviseur van verkoper. Wij adviseren u een deskundige (NVM-)makelaar in te schakelen die u begeleidt bij het aankoopproces. Indien u specifieke wensen heeft omtrent de woning, adviseren wij u deze tijdig kenbaar te maken aan uw aankopend makelaar en hiernaar zelfstandig onderzoek te (laten) doen. Indien u geen deskundige vertegenwoordiger inschakelt, acht u zich volgens de wet deskundige genoeg om alle zaken die van belang zijn te kunnen overzien. Van toepassing zijn de NVM voorwaarden.



---

# BOOMSMA & BRUINSMA

MAKELAARS



Deze informatie is door ons met de nodige zorgvuldigheid samengesteld. Onzerzijds wordt echter geen enkele aansprakelijkheid aanvaard voor enige onvolledigheid, onjuistheid of anderszins, dan wel de gevolgen daarvan. Alle opgegeven maten en oppervlakten zijn indicatief. Koper heeft zijn eigen onderzoek plicht naar alle zaken die voor hem of haar van belang zijn. Met betrekking tot deze woning is de makelaar adviseur van verkoper. Wij adviseren u een deskundige (NVM-)makelaar in te schakelen die u begeleidt bij het aankoopproces. Indien u specifieke wensen heeft omtrent de woning, adviseren wij u deze tijdig kenbaar te maken aan uw aankopend makelaar en hiernaar zelfstandig onderzoek te (laten) doen. Indien u geen deskundige vertegenwoordiger inschakelt, acht u zich volgens de wet deskundige genoeg om alle zaken die van belang zijn te kunnen overzien. Van toepassing zijn de NVM voorwaarden.



---

# BOOMSMA & BRUINSMA

MAKELAARS



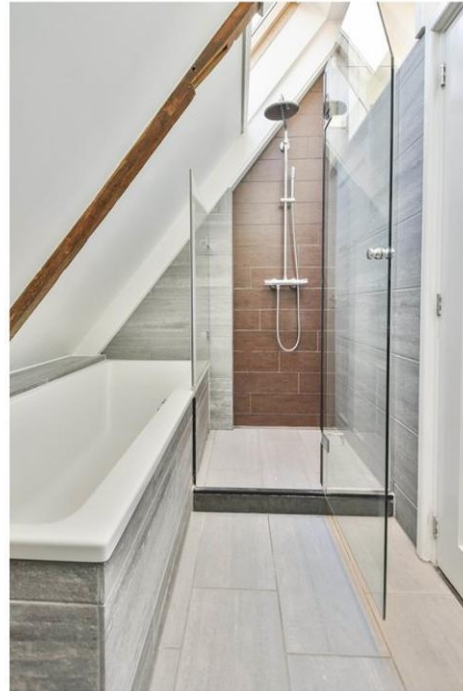
Deze informatie is door ons met de nodige zorgvuldigheid samengesteld. Onzerzijds wordt echter geen enkele aansprakelijkheid aanvaard voor enige onvolledigheid, onjuistheid of anderszins, dan wel de gevolgen daarvan. Alle opgegeven maten en oppervlakten zijn indicatief. Koper heeft zijn eigen onderzoek plicht naar alle zaken die voor hem of haar van belang zijn. Met betrekking tot deze woning is de makelaar adviseur van verkoper. Wij adviseren u een deskundige (NVM-)makelaar in te schakelen die u begeleidt bij het aankoopproces. Indien u specifieke wensen heeft omtrent de woning, adviseren wij u deze tijdig kenbaar te maken aan uw aankopend makelaar en hiernaar zelfstandig onderzoek te (laten) doen. Indien u geen deskundige vertegenwoordiger inschakelt, acht u zich volgens de wet deskundige genoeg om alle zaken die van belang zijn te kunnen overzien. Van toepassing zijn de NVM voorwaarden.

---

# BOOMSMA & BRUINSMA

MAKELAARS

---



Deze informatie is door ons met de nodige zorgvuldigheid samengesteld. Onzerzijds wordt echter geen enkele aansprakelijkheid aanvaard voor enige onvolledigheid, onjuistheid of anderszins, dan wel de gevolgen daarvan. Alle opgegeven maten en oppervlakten zijn indicatief. Koper heeft zijn eigen onderzoek plicht naar alle zaken die voor hem of haar van belang zijn. Met betrekking tot deze woning is de makelaar adviseur van verkoper. Wij adviseren u een deskundige (NVM-)makelaar in te schakelen die u begeleidt bij het aankoopproces. Indien u specifieke wensen heeft omtrent de woning, adviseren wij u deze tijdig kenbaar te maken aan uw aankopend makelaar en hiernaar zelfstandig onderzoek te (laten) doen. Indien u geen deskundige vertegenwoordiger inschakelt, acht u zich volgens de wet deskundige genoeg om alle zaken die van belang zijn te kunnen overzien. Van toepassing zijn de NVM voorwaarden.



---

# BOOMSMA & BRUINSMA

MAKELAARS



Deze informatie is door ons met de nodige zorgvuldigheid samengesteld. Onzerzijds wordt echter geen enkele aansprakelijkheid aanvaard voor enige onvolledigheid, onjuistheid of anderszins, dan wel de gevolgen daarvan. Alle opgegeven maten en oppervlakten zijn indicatief. Koper heeft zijn eigen onderzoek plicht naar alle zaken die voor hem of haar van belang zijn. Met betrekking tot deze woning is de makelaar adviseur van verkoper. Wij adviseren u een deskundige (NVM-)makelaar in te schakelen die u begeleidt bij het aankoopproces. Indien u specifieke wensen heeft omtrent de woning, adviseren wij u deze tijdig kenbaar te maken aan uw aankopend makelaar en hiernaar zelfstandig onderzoek te (laten) doen. Indien u geen deskundige vertegenwoordiger inschakelt, acht u zich volgens de wet deskundige genoeg om alle zaken die van belang zijn te kunnen overzien. Van toepassing zijn de NVM voorwaarden.



---

# BOOMSMA & BRUINSMA

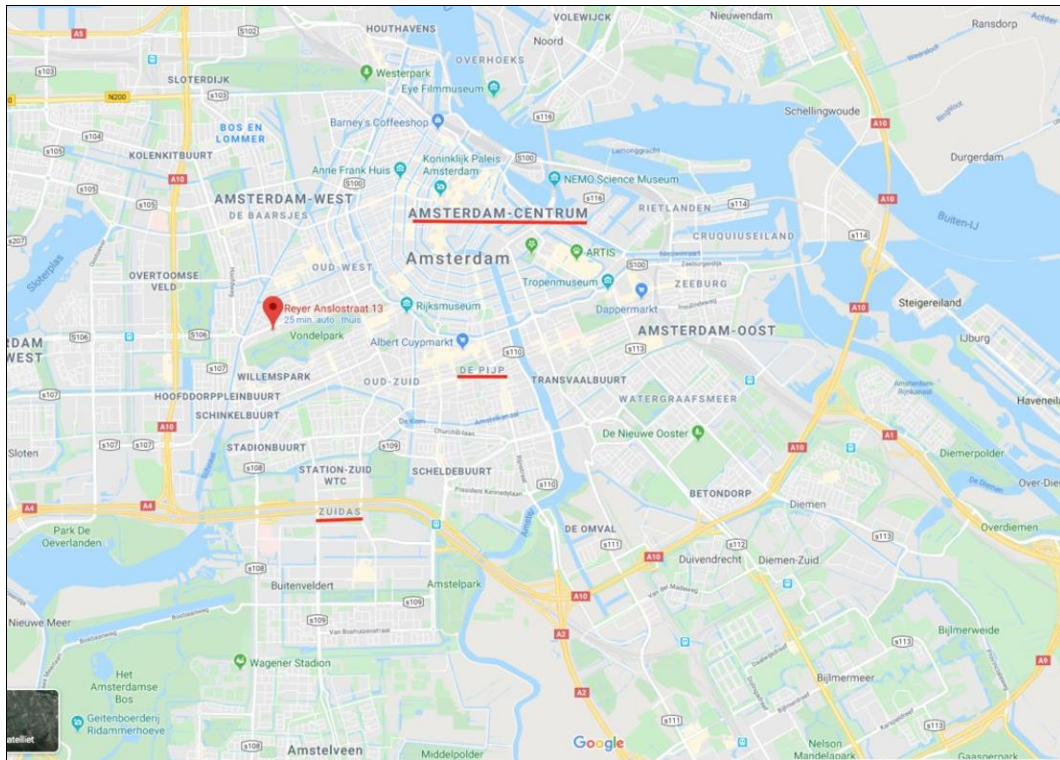
MAKELAARS



Deze informatie is door ons met de nodige zorgvuldigheid samengesteld. Onzerzijds wordt echter geen enkele aansprakelijkheid aanvaard voor enige onvolledigheid, onjuistheid of anderszins, dan wel de gevolgen daarvan. Alle opgegeven maten en oppervlakten zijn indicatief. Koper heeft zijn eigen onderzoek plicht naar alle zaken die voor hem of haar van belang zijn. Met betrekking tot deze woning is de makelaar adviseur van verkoper. Wij adviseren u een deskundige (NVM-)makelaar in te schakelen die u begeleidt bij het aankoopproces. Indien u specifieke wensen heeft omtrent de woning, adviseren wij u deze tijdig kenbaar te maken aan uw aankopend makelaar en hiernaar zelfstandig onderzoek te (laten) doen. Indien u geen deskundige vertegenwoordiger inschakelt, acht u zich volgens de wet deskundige genoeg om alle zaken die van belang zijn te kunnen overzien. Van toepassing zijn de NVM voorwaarden.

# BOOMSMA & BRUINSMA

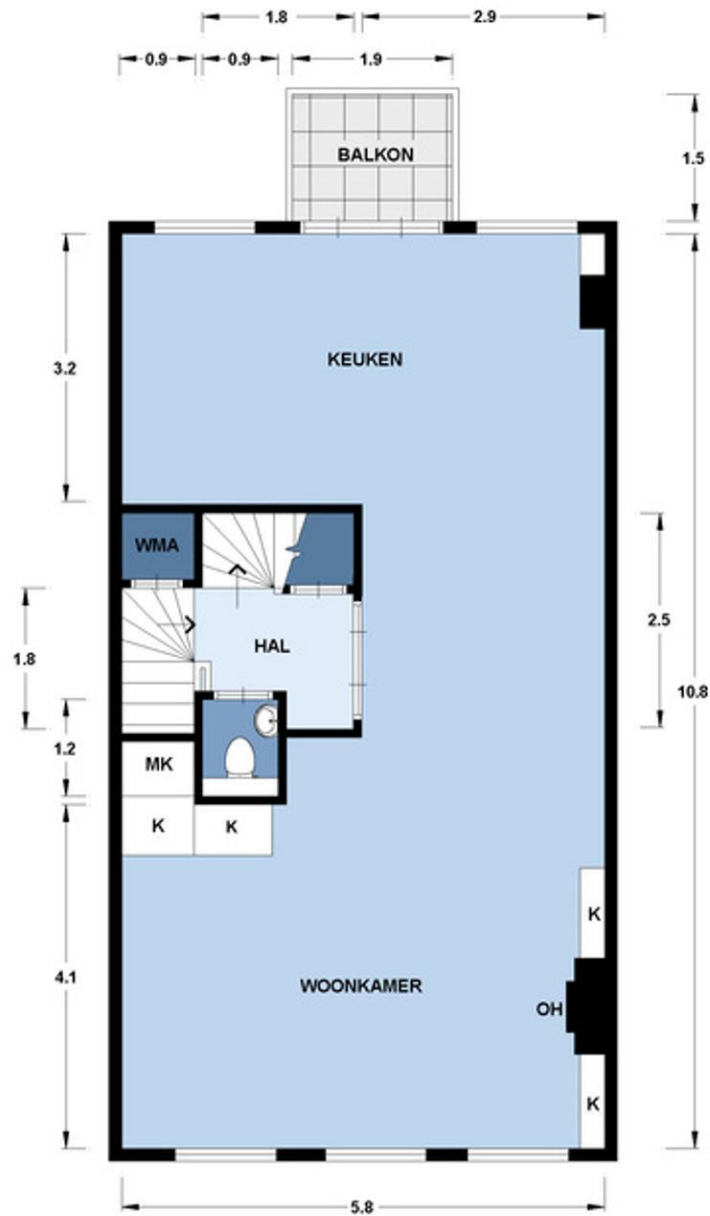
MAKELAARS



Deze informatie is door ons met de nodige zorgvuldigheid samengesteld. Onzerzijds wordt echter geen enkele aansprakelijkheid aanvaard voor enige onvolledigheid, onjuistheid of anderszins, dan wel de gevolgen daarvan. Alle opgegeven maten en oppervlakten zijn indicatief. Koper heeft zijn eigen onderzoek plicht naar alle zaken die voor hem of haar van belang zijn. Met betrekking tot deze woning is de makelaar adviseur van verkoper. Wij adviseren u een deskundige (NVM-)makelaar in te schakelen die u begeleidt bij het aankoopproces. Indien u specifieke wensen heeft omtrent de woning, adviseren wij u deze tijdig kenbaar te maken aan uw aankopend makelaar en hiernaar zelfstandig onderzoek te (laten) doen. Indien u geen deskundige vertegenwoordiger inschakelt, acht u zich volgens de wet deskundige genoeg om alle zaken die van belang zijn te kunnen overzien. Van toepassing zijn de NVM voorwaarden.



**2e verd**



**REYER ANSLOSTRAAT 13 - II, AMSTERDAM**

Woonruimte(n)	101.4m <sup>2</sup>
Overige inpandige ruimte(n)	0.0m <sup>2</sup>
Gebouwegebonden buitenruimte(n)	2.9m <sup>2</sup>
Externe bergruimte(n)	0.0m <sup>2</sup>
BBMI (GO NEN 2580)	104.3m <sup>2</sup>

**2<sup>e</sup> VERDIEPING**

De plattegronden zijn met de grootste zorg samengesteld en bedoeld voor promotie van vastgoed. De vermelde maten kunnen afwijken van de realiteit en de NEN 2580. Er kunnen geen rechten aan ontleend worden.  
© Pand & Plattegrond

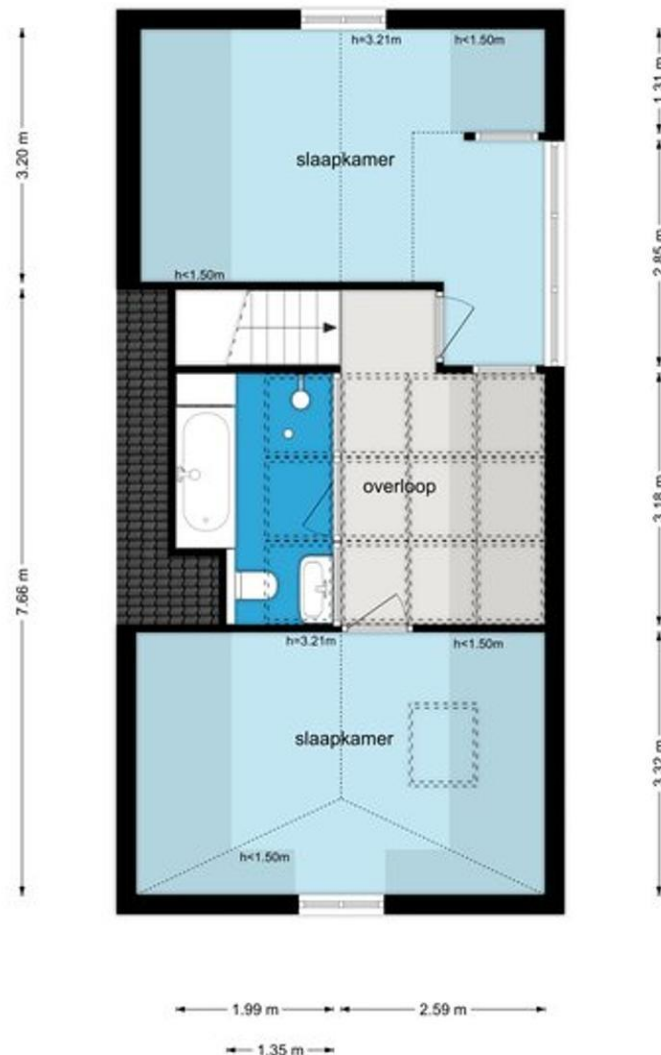
Deze informatie is door ons met de nodige zorgvuldigheid samengesteld. Onzerzijds wordt echter geen enkele aansprakelijkheid aanvaard voor enige onvolledigheid, onjuistheid of anderszins, dan wel de gevolgen daarvan. Alle opgegeven maten en oppervlakten zijn indicatief. Koper heeft zijn eigen onderzoek plicht naar alle zaken die voor hem of haar van belang zijn. Met betrekking tot deze woning is de makelaar adviseur van verkoper. Wij adviseren u een deskundige (NVM-)makelaar in te schakelen die u begeleidt bij het aankoopproces. Indien u specifieke wensen heeft omtrent de woning, adviseren wij u deze tijdig kenbaar te maken aan uw aankopend makelaar en hiernaar zelfstandig onderzoek te (laten) doen. Indien u geen deskundige vertegenwoordiger inschakelt, acht u zich volgens de wet deskundige genoeg om alle zaken die van belang zijn te kunnen overzien. Van toepassing zijn de NVM voorwaarden.



# BOOMSMA & BRUINSMA

MAKELAARS

## Reyer Anslstraat 13-1 - Amsterdam Derde Verdieping



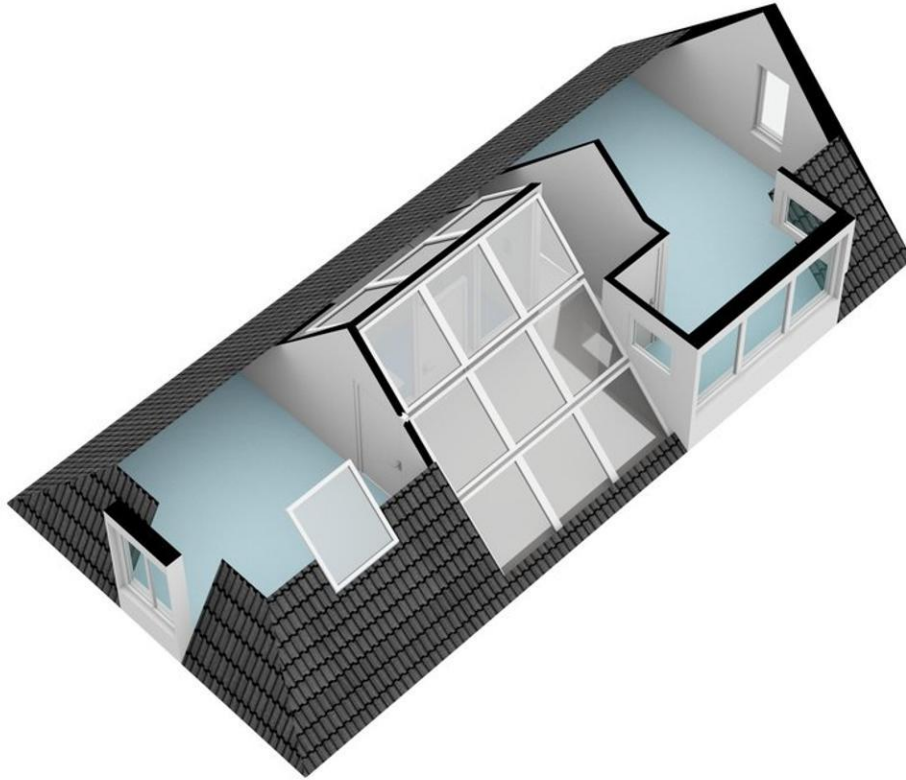
De plattegronden zijn geproduceerd voor promotionele doeleinden en ter indicatie.  
Aan de plattegronden kunnen geen rechten worden ontleend  
© www.woningmedia.nl

Deze informatie is door ons met de nodige zorgvuldigheid samengesteld. Onzerzijds wordt echter geen enkele aansprakelijkheid aanvaard voor enige onvolledigheid, onjuistheid of anderszins, dan wel de gevolgen daarvan. Alle opgegeven maten en oppervlakten zijn indicatief. Koper heeft zijn eigen onderzoek plicht naar alle zaken die voor hem of haar van belang zijn. Met betrekking tot deze woning is de makelaar adviseur van verkoper. Wij adviseren u een deskundige (NVM-)makelaar in te schakelen die u begeleidt bij het aankoopproces. Indien u specifieke wensen heeft omtrent de woning, adviseren wij u deze tijdig kenbaar te maken aan uw aankopend makelaar en hiernaar zelfstandig onderzoek te (laten) doen. Indien u geen deskundige vertegenwoordiger inschakelt, acht u zich volgens de wet deskundige genoeg om alle zaken die van belang zijn te kunnen overzien. Van toepassing zijn de NVM voorwaarden.

---

# BOOMSMA & BRUINSMA

MAKELAARS



Deze informatie is door ons met de nodige zorgvuldigheid samengesteld. Onzerzijds wordt echter geen enkele aansprakelijkheid aanvaard voor enige onvolledigheid, onjuistheid of anderszins, dan wel de gevolgen daarvan. Alle opgegeven maten en oppervlakten zijn indicatief. Koper heeft zijn eigen onderzoek plicht naar alle zaken die voor hem of haar van belang zijn. Met betrekking tot deze woning is de makelaar adviseur van verkoper. Wij adviseren u een deskundige (NVM-)makelaar in te schakelen die u begeleidt bij het aankoopproces. Indien u specifieke wensen heeft omtrent de woning, adviseren wij u deze tijdig kenbaar te maken aan uw aankopend makelaar en hiernaar zelfstandig onderzoek te (laten) doen. Indien u geen deskundige vertegenwoordiger inschakelt, acht u zich volgens de wet deskundige genoeg om alle zaken die van belang zijn te kunnen overzien. Van toepassing zijn de NVM voorwaarden.



### Wie zijn wij?

Een professioneel Amsterdams makelaarskantoor met een trotse historie sinds 1914. Een flexibel kantoor met korte lijnen en een klantgerichte werkwijze waarbij u zich prettig zult voelen. Een nuchtere no-nonsense mentaliteit, oprecht advies en persoonlijk contact; daar staan wij voor! Gevestigd in het gezellige Oud-Zuid op een mooie hoeklocatie met vitrine aan de Van Breestraat, nabij de Cornelis Schuytstraat en het Vondelpark. Zowel met de auto als het openbaar vervoer uitstekend bereikbaar! Dagelijks zetten wij ons vol enthousiasme in op de dynamische Amsterdamse woningmarkt op het gebied van verkoop, aankoop en verhuur van woningen en appartementen met als doel om voor u het allerbeste resultaat te behalen! Uiteraard zijn wij als kantoor aangesloten bij de Nederlandse Vereniging van Makelaars (NVM), de Makelaars Vereniging Amsterdam (MVA) en is onze makelaar-taxateur ingeschreven bij Vastgoedcert; het kwaliteitsregister van makelaars en taxateurs.

### Aan- en verkoopbegeleiding

Of het nu gaat over de aan- of verkoop van een woning. U heeft behoefte aan een deskundig advies en een goede begeleiding. Indien u met de gedachte speelt om uw woning te verkopen dan komen wij graag bij u langs voor een **gratis waarde-indicatie**. Tijdens dit gesprek informeren wij u over de ontwikkelingen op de markt, de te verwachten opbrengst en onze dienstverlening op het gebied van verkoopbegeleiding. Dit alles met alles doel om voor u het allerbeste resultaat te behalen! Ook voor de aankoop van een woning bent u bij ons aan het goede adres. Zeker in de regio Amsterdam is kennis van zaken op het gebied van onder andere bouwkundige- en milieuaspecten, erfpacht, appartement- en lidmaatschaprechten onontbeerlijk om tot een juiste keuze te kunnen komen. Ons kantoor biedt verschillende vormen **aankoopbegeleiding** aan op basis van een **aantrekkelijke no-cure-no-pay regeling**. Tijdens een vrijblijvend gesprek informeren wij u graag over de mogelijkheden op het gebied van aankoopbegeleiding.

### Taxaties

Bij de aankoop of verbouwing van een woning of een verandering in uw persoonlijke situatie kan het nodig zijn dat u een taxatierapport aan de bank moet overleggen. Wij zijn u hierbij graag van dienst tegen een aantrekkelijk tarief. Om de kwaliteit van onze dienstverlening te garanderen is onze taxateur ingeschreven bij het Nederlands Instituut Certificatie en Registratie Makelaar-Taxateur onroerende zaken (CRMT); het kwaliteitsregister van makelaars en taxateurs onroerende zaken.

### Benieuwd geworden naar onze dienstverlening?

Neemt u gerust vrijblijvend contact met ons kantoor op.

Boomsma & Bruinsma Makelaars

Van Breestraat 107-hs

1071 ZJ Amsterdam

Telefoonnummer : 020 – 67 33 103

E-mailadres : info@bbmakelaars.nl



Deze informatie is door ons met de nodige zorgvuldigheid samengesteld. Onzerzijds wordt echter geen enkele aansprakelijkheid aanvaard voor enige onvolledigheid, onjuistheid of anderszins, dan wel de gevolgen daarvan. Alle opgegeven maten en oppervlakten zijn indicatief. Koper heeft zijn eigen onderzoek plicht naar alle zaken die voor hem of haar van belang zijn. Met betrekking tot deze woning is de makelaar adviseur van verkoper. Wij adviseren u een deskundige (NVM-)makelaar in te schakelen die u begeleidt bij het aankoopproces. Indien u specifieke wensen heeft omtrent de woning, adviseren wij u deze tijdig kenbaar te maken aan uw aankopend makelaar en hiernaar zelfstandig onderzoek te (laten) doen. Indien u geen deskundige vertegenwoordiger inschakelt, acht u zich volgens de wet deskundige genoeg om alle zaken die van belang zijn te kunnen overzien. Van toepassing zijn de NVM voorwaarden.