

OBJECTINFORMATIE

**A
M
S
T
E
R
D
A
M**



TE HUUR

TWEEDE HELMERSSTRAAT 89 E



Boomsma & Bruinsma Makelaars
Van Breestraat 107 HS
1071 ZJ AMSTERDAM
Tel: 020 - 6733103
E-mail: info@bbmakelaars.nl
Website: www.bbmakelaars.nl

Omschrijving Tweede Helmersstraat 89 E - Amsterdam

We offer a brand new beautifully upholstered high quality renovated top floor apartment with a roof terrace in the very popular 'Helmerts' area (West) of Amsterdam. Not only is this apartment a place you would love to live in but it is also located at a great spot in a likable friendly neighborhood of Amsterdam. Just a stroll away of all nice lunch places, coffee corners, restaurants, shops, grocery stores and gyms. For instance only 800 meters from the Museum square, 550 meters from one of the entrances of the Vondelpark and 700 meters from the Leidseplein (city centre).

Layout ground floor:

Via the main front entrance you walk up 3 flights to reach the front door of the apartment.

Apartment layout:

Entrance on the 3rd floor, after going one more stairs up you enter the living area. At the front is the living room with the open kitchen with built in appliances. In the middle of the apartment the gorgeous bathroom, with a double sink and a walk in rainshower. Furthermore a separate toilet. At the rear of the apartment there are 2 bedrooms. The stairs in the living room goes up to the top floor from the landing you can enter the gorgeous roof terrace with a grand view. Also you will find the washing machine connection on the landing. To give the apartment this extra nice look, the entire apartment, except for the wet areas, is equipped with oak strip flooring.

Details:

- Upholstered 2 bedroom apartment
- Rental Price € 2.350.- per month exclusive gas, water, electricity and internet/cable
- Lease term minimum 1 year
- Surface app. 70m²
- Rooms 3
- Great roof terrace
- Bathrooms with walk in rain shower and a double sink
- Pets are not allowed
- Tenants subject to owners approval, after checking tenants details
- Available immediately
- NOT for sharing !!!

Parking:

Paid parking or through the licensing system. You can apply for one permit per address here. Source: www.amsterdam.nl/parkeren

This information has been compiled by us with the necessary care. On our side, however, no liability is accepted for any incompleteness, inaccuracy or otherwise, or its consequences. All dimensions and surfaces are approximate. Applicable are the NVM conditions. PWij bieden een

Deze informatie is door ons met de nodige zorgvuldigheid samengesteld. Onzerzijds wordt echter geen enkele aansprakelijkheid aanvaard voor enige onvolledigheid, onjuistheid of anderszins, dan wel de gevolgen daarvan. Alle opgegeven maten en oppervlakten zijn indicatief. Koper heeft zijn eigen onderzoek plicht naar alle zaken die voor hem of haar van belang zijn. Met betrekking tot deze woning is de makelaar adviseur van verkoper. Wij adviseren u een deskundige (NVM-)makelaar in te schakelen die u begeleidt bij het aankoopproces. Indien u specifieke wensen heeft omtrent de woning, adviseren wij u deze tijdig kenbaar te maken aan uw aankopend makelaar en hiernaar zelfstandig onderzoek te (laten) doen. Indien u geen deskundige vertegenwoordiger inschakelt, acht u zich volgens de wet deskundige genoeg om alle zaken die van belang zijn te kunnen overzien. Van toepassing zijn de NVM voorwaarden.



BOOMSMA & BRUINSMA

MAKELAARS

Prachtig, gestoffeerd hoogwaardig gerenoveerd top appartement met dakterras aan, in de populaire Helmersbuurt. Niet alleen is dit appartement geweldig, het is ook gelegen op een super plek in Amsterdam West. Op loopafstand van alle leuke lunchplekken, koffietentjes, restaurants, winkels, supermarkten en sportscholen. Zo is het bijvoorbeeld gelegen op slechts 800 meter van het Museumplein, 550 meter van één van de ingangen van het Vondelpark en 700 meter van het Leidseplein (centrum).

Indeling begane grond:

Via de gedeelde hoofdingang loop je drie trappen omhoog om bij de voordeur van het appartement te komen.

Appartement indeling:

Entree begint op de derde verdieping waar een interne trap je naar de woonverdieping brengt. Aan de voorzijde de woonkamer met de open keuken voorzien van inbouwapparatuur.

In het midden van het appartement de prachtige badkamer, voorzien van dubbele wastafels en een inloop regendouche. Verder nog een separaat toilet. Aan de achterzijde van het appartement bevinden zich 2 slaapkamers. Met de trap vanuit de woonkamer kom je op de overloop van de dakverdieping. De overloop geeft toegang tot het heerlijke dakterras met geweldig uitzicht. Op de overloop bevindt zich tevens de aansluiting voor de wasmachine. Om het appartement nog een extra fraaie uitstraling te geven ligt er door het gehele appartement, op de natte ruimtes na, een mooie stroken houten vloer.

Details:

- Gestoffeerd 3 kamer appartement
- Huurprijs € 2.350,- per maand exclusief Gas/water/elektra/internet en tv
- De huurtermijn is minimaal 1 jaar
- Oppervlakte 70m²
- Fraai dakterras
- Badkamer met douche en dubbele wastafel
- Waarborgsom 2 maanden huur
- Huisdieren zijn niet toegestaan
- Huurders onder voorbehoud van goedkeuring van de eigenaar, na controle van de gegevens van de huurders
- Per direct beschikbaar
- Delen is NIET toegestaan

Parkeren:

Betaald parkeren of middels het vergunningsstelsel. U kunt hier één vergunning per adres aanvragen. Voor meer informatie zie de website van de gemeente Amsterdam www.amsterdam.nl/parkeren

Huurprijs € 2.350,- p.m.

Deze informatie is door ons met de nodige zorgvuldigheid samengesteld. Onzerzijds wordt echter geen enkele aansprakelijkheid aanvaard voor enige onvolledigheid, onjuistheid of anderszins, dan wel de gevolgen daarvan. Alle opgegeven maten en oppervlakten zijn indicatief. Koper heeft zijn eigen onderzoek plicht naar alle zaken die voor hem of haar van belang zijn. Met betrekking tot deze woning is de makelaar adviseur van verkoper. Wij adviseren u een deskundige (NVM-)makelaar in te schakelen die u begeleidt bij het aankoopproces. Indien u specifieke wensen heeft omtrent de woning, adviseren wij u deze tijdig kenbaar te maken aan uw aankopend makelaar en hiernaar zelfstandig onderzoek te (laten) doen. Indien u geen deskundige vertegenwoordiger inschakelt, acht u zich volgens de wet deskundige genoeg om alle zaken die van belang zijn te kunnen overzien. Van toepassing zijn de NVM voorwaarden.

Kenmerken

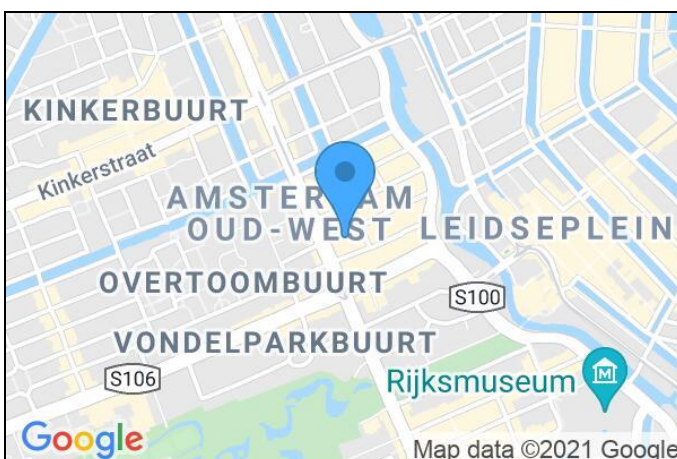
Object gegevens	
Soort appartement	Bovenwoning
Open portiek	Nee
Bouwjaar	1889

Maten object	
Aantal kamers	3 kamers
Aantal slaapkamers	2 slaapkamer(s)
Inhoud woning	235 m ³
Gebruiksoppervlakte woonfunctie	70 m ²

Details	
Ligging	Aan rustige weg, in centrum
Bijzonderheden	Gestoffeerd
Verwarming	C.v.-ketel
Isolatie	Dubbel glas
Warmwater	C.v.-ketel
Kabel	Nee
Buitenzonwering	Nee

Tuin gegevens	
Tuin	Geen tuin

Locatie



Deze informatie is door ons met de nodige zorgvuldigheid samengesteld. Onzerzijds wordt echter geen enkele aansprakelijkheid aanvaard voor enige onvolledigheid, onjuistheid of anderszins, dan wel de gevolgen daarvan. Alle opgegeven maten en oppervlakten zijn indicatief. Koper heeft zijn eigen onderzoek plicht naar alle zaken die voor hem of haar van belang zijn. Met betrekking tot deze woning is de makelaar adviseur van verkoper. Wij adviseren u een deskundige (NVM-)makelaar in te schakelen die u begeleidt bij het aankoopproces. Indien u specifieke wensen heeft omtrent de woning, adviseren wij u deze tijdig kenbaar te maken aan uw aankopend makelaar en hiernaar zelfstandig onderzoek te (laten) doen. Indien u geen deskundige vertegenwoordiger inschakelt, acht u zich volgens de wet deskundige genoeg om alle zaken die van belang zijn te kunnen overzien. Van toepassing zijn de NVM voorwaarden.

BOOMSMA & BRUINSMA

MAKELAARS



Deze informatie is door ons met de nodige zorgvuldigheid samengesteld. Onzerzijds wordt echter geen enkele aansprakelijkheid aanvaard voor enige onvolledigheid, onjuistheid of anderszins, dan wel de gevolgen daarvan. Alle opgegeven maten en oppervlakten zijn indicatief. Koper heeft zijn eigen onderzoek plicht naar alle zaken die voor hem of haar van belang zijn. Met betrekking tot deze woning is de makelaar adviseur van verkoper. Wij adviseren u een deskundige (NVM-)makelaar in te schakelen die u begeleidt bij het aankoopproces. Indien u specifieke wensen heeft omtrent de woning, adviseren wij u deze tijdig kenbaar te maken aan uw aankopend makelaar en hiernaar zelfstandig onderzoek te (laten) doen. Indien u geen deskundige vertegenwoordiger inschakelt, acht u zich volgens de wet deskundige genoeg om alle zaken die van belang zijn te kunnen overzien. Van toepassing zijn de NVM voorwaarden.

BOOMSMA & BRUINSMA

MAKELAARS



Deze informatie is door ons met de nodige zorgvuldigheid samengesteld. Onzerzijds wordt echter geen enkele aansprakelijkheid aanvaard voor enige onvolledigheid, onjuistheid of anderszins, dan wel de gevolgen daarvan. Alle opgegeven maten en oppervlakten zijn indicatief. Koper heeft zijn eigen onderzoek plicht naar alle zaken die voor hem of haar van belang zijn. Met betrekking tot deze woning is de makelaar adviseur van verkoper. Wij adviseren u een deskundige (NVM-)makelaar in te schakelen die u begeleidt bij het aankoopproces. Indien u specifieke wensen heeft omtrent de woning, adviseren wij u deze tijdig kenbaar te maken aan uw aankopend makelaar en hiernaar zelfstandig onderzoek te (laten) doen. Indien u geen deskundige vertegenwoordiger inschakelt, acht u zich volgens de wet deskundige genoeg om alle zaken die van belang zijn te kunnen overzien. Van toepassing zijn de NVM voorwaarden.

BOOMSMA & BRUINSMA

MAKELAARS



Deze informatie is door ons met de nodige zorgvuldigheid samengesteld. Onzerzijds wordt echter geen enkele aansprakelijkheid aanvaard voor enige onvolledigheid, onjuistheid of anderszins, dan wel de gevolgen daarvan. Alle opgegeven maten en oppervlakten zijn indicatief. Koper heeft zijn eigen onderzoek plicht naar alle zaken die voor hem of haar van belang zijn. Met betrekking tot deze woning is de makelaar adviseur van verkoper. Wij adviseren u een deskundige (NVM-)makelaar in te schakelen die u begeleidt bij het aankoopproces. Indien u specifieke wensen heeft omtrent de woning, adviseren wij u deze tijdig kenbaar te maken aan uw aankopend makelaar en hiernaar zelfstandig onderzoek te (laten) doen. Indien u geen deskundige vertegenwoordiger inschakelt, acht u zich volgens de wet deskundige genoeg om alle zaken die van belang zijn te kunnen overzien. Van toepassing zijn de NVM voorwaarden.

BOOMSMA & BRUINSMA

MAKELAARS



Deze informatie is door ons met de nodige zorgvuldigheid samengesteld. Onzerzijds wordt echter geen enkele aansprakelijkheid aanvaard voor enige onvolledigheid, onjuistheid of anderszins, dan wel de gevolgen daarvan. Alle opgegeven maten en oppervlakten zijn indicatief. Koper heeft zijn eigen onderzoek plicht naar alle zaken die voor hem of haar van belang zijn. Met betrekking tot deze woning is de makelaar adviseur van verkoper. Wij adviseren u een deskundige (NVM-)makelaar in te schakelen die u begeleidt bij het aankoopproces. Indien u specifieke wensen heeft omtrent de woning, adviseren wij u deze tijdig kenbaar te maken aan uw aankopend makelaar en hiernaar zelfstandig onderzoek te (laten) doen. Indien u geen deskundige vertegenwoordiger inschakelt, acht u zich volgens de wet deskundige genoeg om alle zaken die van belang zijn te kunnen overzien. Van toepassing zijn de NVM voorwaarden.

BOOMSMA & BRUINSMA

MAKELAARS



Deze informatie is door ons met de nodige zorgvuldigheid samengesteld. Onzerzijds wordt echter geen enkele aansprakelijkheid aanvaard voor enige onvolledigheid, onjuistheid of anderszins, dan wel de gevolgen daarvan. Alle opgegeven maten en oppervlakten zijn indicatief. Koper heeft zijn eigen onderzoek plicht naar alle zaken die voor hem of haar van belang zijn. Met betrekking tot deze woning is de makelaar adviseur van verkoper. Wij adviseren u een deskundige (NVM-)makelaar in te schakelen die u begeleidt bij het aankoopproces. Indien u specifieke wensen heeft omtrent de woning, adviseren wij u deze tijdig kenbaar te maken aan uw aankopend makelaar en hiernaar zelfstandig onderzoek te (laten) doen. Indien u geen deskundige vertegenwoordiger inschakelt, acht u zich volgens de wet deskundige genoeg om alle zaken die van belang zijn te kunnen overzien. Van toepassing zijn de NVM voorwaarden.

BOOMSMA & BRUINSMA

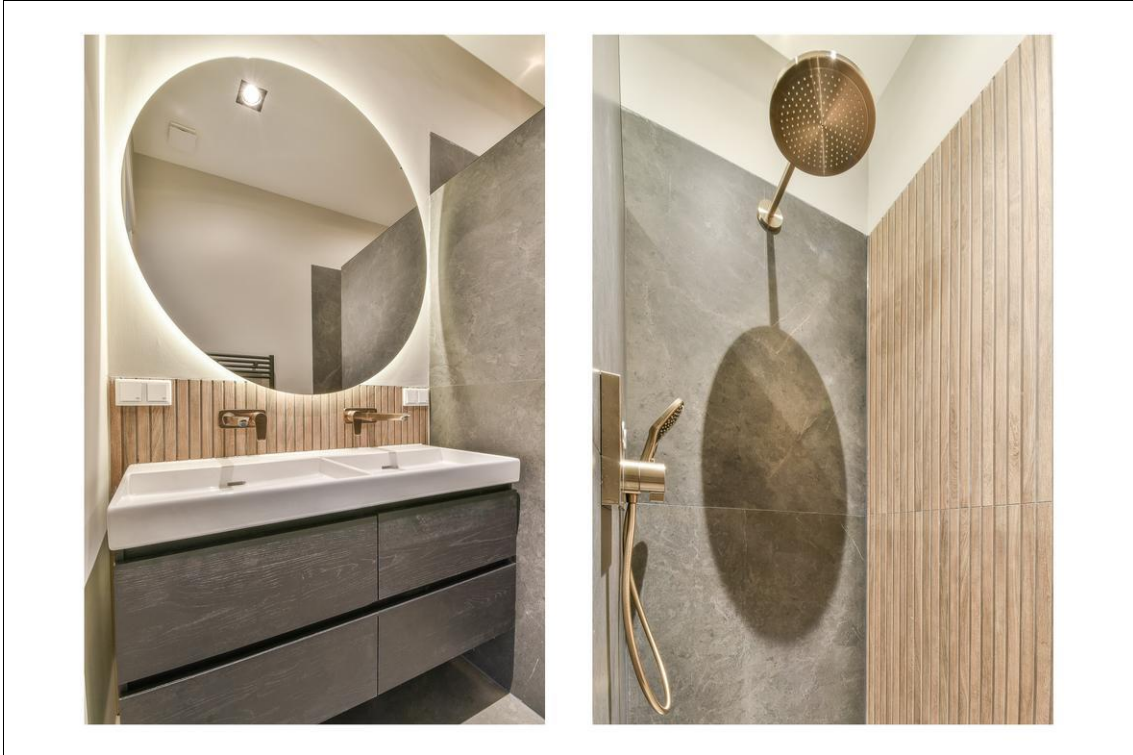
MAKELAARS



Deze informatie is door ons met de nodige zorgvuldigheid samengesteld. Onzerzijds wordt echter geen enkele aansprakelijkheid aanvaard voor enige onvolledigheid, onjuistheid of anderszins, dan wel de gevolgen daarvan. Alle opgegeven maten en oppervlakten zijn indicatief. Koper heeft zijn eigen onderzoek plicht naar alle zaken die voor hem of haar van belang zijn. Met betrekking tot deze woning is de makelaar adviseur van verkoper. Wij adviseren u een deskundige (NVM-)makelaar in te schakelen die u begeleidt bij het aankoopproces. Indien u specifieke wensen heeft omtrent de woning, adviseren wij u deze tijdig kenbaar te maken aan uw aankopend makelaar en hiernaar zelfstandig onderzoek te (laten) doen. Indien u geen deskundige vertegenwoordiger inschakelt, acht u zich volgens de wet deskundige genoeg om alle zaken die van belang zijn te kunnen overzien. Van toepassing zijn de NVM voorwaarden.

BOOMSMA & BRUINSMA

MAKELAARS



Deze informatie is door ons met de nodige zorgvuldigheid samengesteld. Onzerzijds wordt echter geen enkele aansprakelijkheid aanvaard voor enige onvolledigheid, onjuistheid of anderszins, dan wel de gevolgen daarvan. Alle opgegeven maten en oppervlakten zijn indicatief. Koper heeft zijn eigen onderzoek plicht naar alle zaken die voor hem of haar van belang zijn. Met betrekking tot deze woning is de makelaar adviseur van verkoper. Wij adviseren u een deskundige (NVM-)makelaar in te schakelen die u begeleidt bij het aankoopproces. Indien u specifieke wensen heeft omtrent de woning, adviseren wij u deze tijdig kenbaar te maken aan uw aankopend makelaar en hiernaar zelfstandig onderzoek te (laten) doen. Indien u geen deskundige vertegenwoordiger inschakelt, acht u zich volgens de wet deskundige genoeg om alle zaken die van belang zijn te kunnen overzien. Van toepassing zijn de NVM voorwaarden.

BOOMSMA & BRUINSMA

MAKELAARS



Deze informatie is door ons met de nodige zorgvuldigheid samengesteld. Onzerzijds wordt echter geen enkele aansprakelijkheid aanvaard voor enige onvolledigheid, onjuistheid of anderszins, dan wel de gevolgen daarvan. Alle opgegeven maten en oppervlakten zijn indicatief. Koper heeft zijn eigen onderzoek plicht naar alle zaken die voor hem of haar van belang zijn. Met betrekking tot deze woning is de makelaar adviseur van verkoper. Wij adviseren u een deskundige (NVM-)makelaar in te schakelen die u begeleidt bij het aankoopproces. Indien u specifieke wensen heeft omtrent de woning, adviseren wij u deze tijdig kenbaar te maken aan uw aankopend makelaar en hiernaar zelfstandig onderzoek te (laten) doen. Indien u geen deskundige vertegenwoordiger inschakelt, acht u zich volgens de wet deskundige genoeg om alle zaken die van belang zijn te kunnen overzien. Van toepassing zijn de NVM voorwaarden.

BOOMSMA & BRUINSMA

MAKELAARS



Deze informatie is door ons met de nodige zorgvuldigheid samengesteld. Onzerzijds wordt echter geen enkele aansprakelijkheid aanvaard voor enige onvolledigheid, onjuistheid of anderszins, dan wel de gevolgen daarvan. Alle opgegeven maten en oppervlakten zijn indicatief. Koper heeft zijn eigen onderzoek plicht naar alle zaken die voor hem of haar van belang zijn. Met betrekking tot deze woning is de makelaar adviseur van verkoper. Wij adviseren u een deskundige (NVM-)makelaar in te schakelen die u begeleidt bij het aankoopproces. Indien u specifieke wensen heeft omtrent de woning, adviseren wij u deze tijdig kenbaar te maken aan uw aankopend makelaar en hiernaar zelfstandig onderzoek te (laten) doen. Indien u geen deskundige vertegenwoordiger inschakelt, acht u zich volgens de wet deskundige genoeg om alle zaken die van belang zijn te kunnen overzien. Van toepassing zijn de NVM voorwaarden.

BOOMSMA & BRUINSMA

MAKELAARS



Deze informatie is door ons met de nodige zorgvuldigheid samengesteld. Onzerzijds wordt echter geen enkele aansprakelijkheid aanvaard voor enige onvolledigheid, onjuistheid of anderszins, dan wel de gevolgen daarvan. Alle opgegeven maten en oppervlakten zijn indicatief. Koper heeft zijn eigen onderzoek plicht naar alle zaken die voor hem of haar van belang zijn. Met betrekking tot deze woning is de makelaar adviseur van verkoper. Wij adviseren u een deskundige (NVM-)makelaar in te schakelen die u begeleidt bij het aankoopproces. Indien u specifieke wensen heeft omtrent de woning, adviseren wij u deze tijdig kenbaar te maken aan uw aankopend makelaar en hiernaar zelfstandig onderzoek te (laten) doen. Indien u geen deskundige vertegenwoordiger inschakelt, acht u zich volgens de wet deskundige genoeg om alle zaken die van belang zijn te kunnen overzien. Van toepassing zijn de NVM voorwaarden.

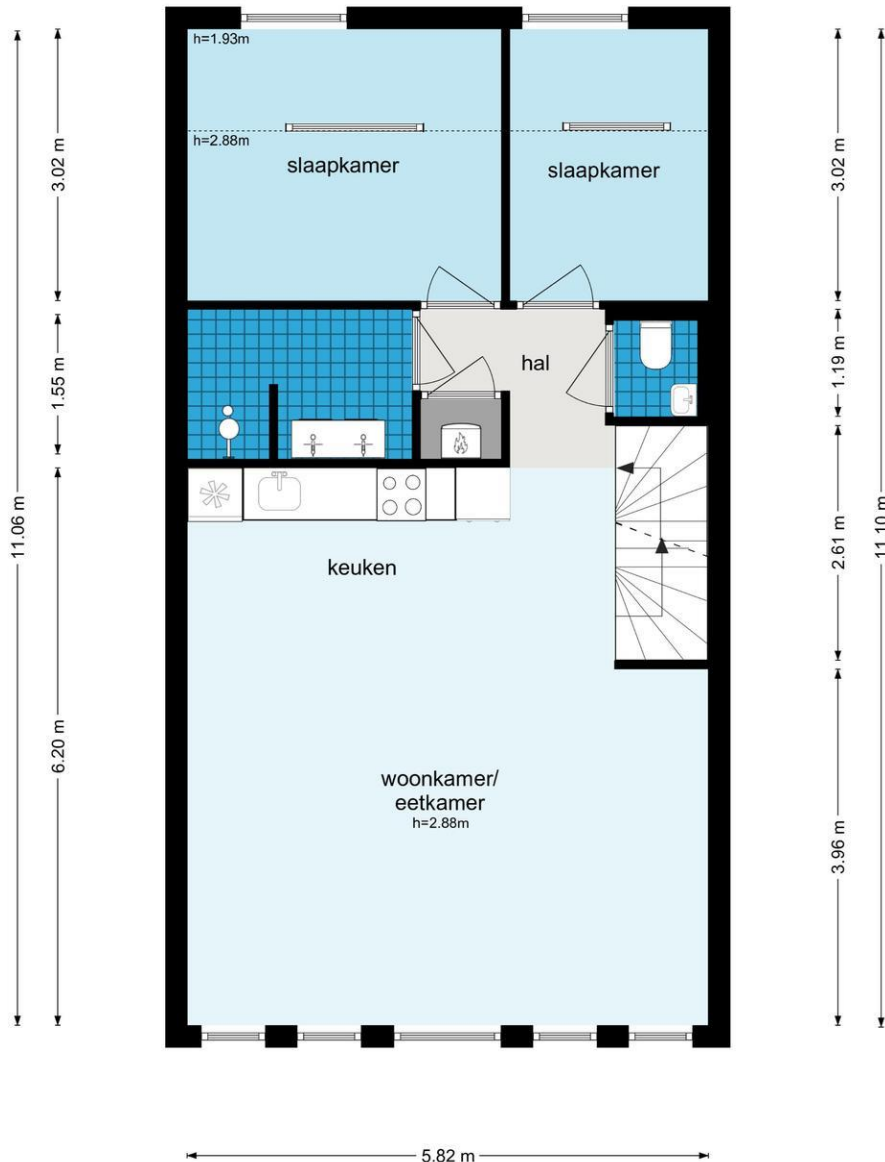
BOOMSMA & BRUINSMA

MAKELAARS

Tweede Helmersstraat 89E, Amsterdam
Vierde Verdieping



5.80 m
3.50 m 2.20 m

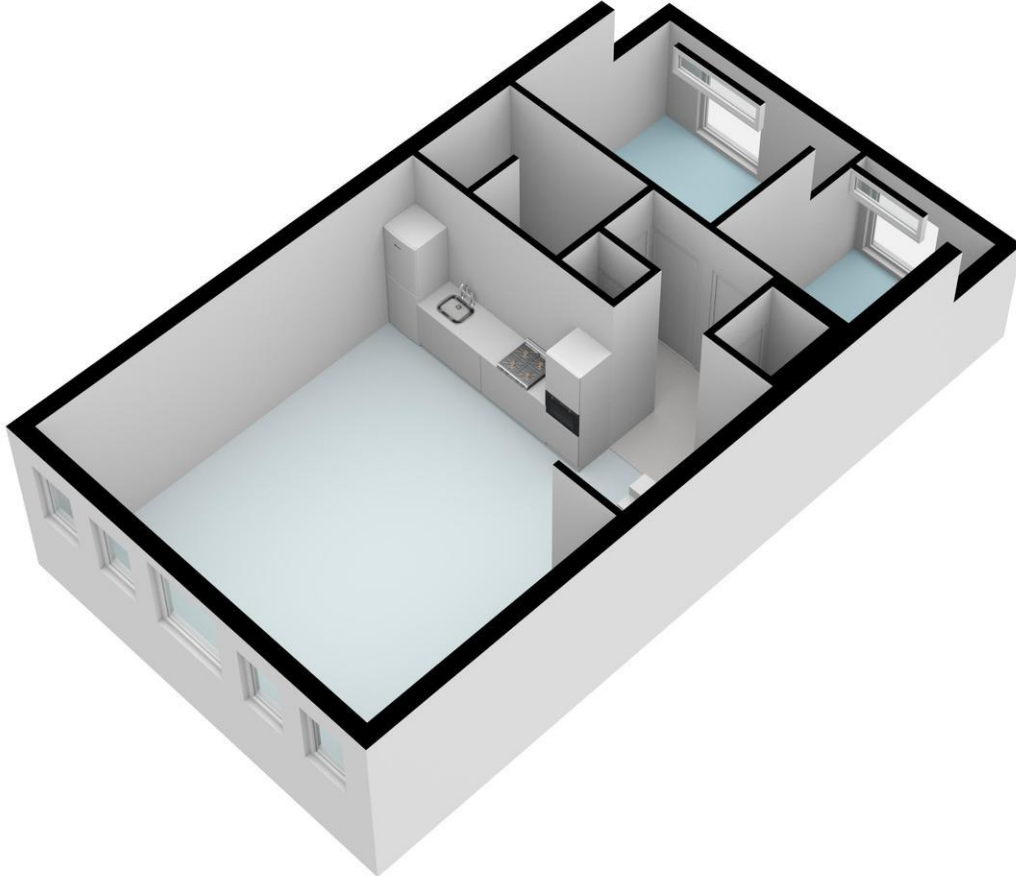


De plattegronden zijn geproduceerd voor promotionele doeleinden en ter indicatie.
Aan de plattegronden kunnen geen rechten worden ontleend
© www.woningmedia.nl

Deze informatie is door ons met de nodige zorgvuldigheid samengesteld. Onzerzijds wordt echter geen enkele aansprakelijkheid aanvaard voor enige onvolledigheid, onjuistheid of anderszins, dan wel de gevolgen daarvan. Alle opgegeven maten en oppervlakten zijn indicatief. Koper heeft zijn eigen onderzoek plicht naar alle zaken die voor hem of haar van belang zijn. Met betrekking tot deze woning is de makelaar adviseur van verkoper. Wij adviseren u een deskundige (NVM-)makelaar in te schakelen die u begeleidt bij het aankoopproces. Indien u specifieke wensen heeft omtrent de woning, adviseren wij u deze tijdig kenbaar te maken aan uw aankopend makelaar en hiernaar zelfstandig onderzoek te (laten) doen. Indien u geen deskundige vertegenwoordiger inschakelt, acht u zich volgens de wet deskundige genoeg om alle zaken die van belang zijn te kunnen overzien. Van toepassing zijn de NVM voorwaarden.

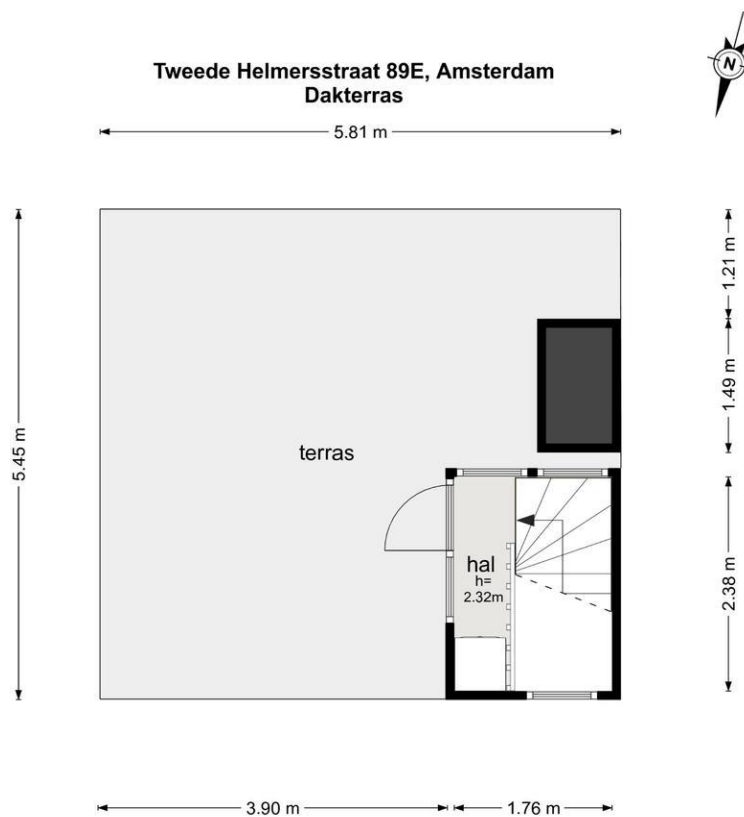
BOOMSMA & BRUINSMA

MAKELAARS



Deze informatie is door ons met de nodige zorgvuldigheid samengesteld. Onzerzijds wordt echter geen enkele aansprakelijkheid aanvaard voor enige onvolledigheid, onjuistheid of anderszins, dan wel de gevolgen daarvan. Alle opgegeven maten en oppervlakten zijn indicatief. Koper heeft zijn eigen onderzoek plicht naar alle zaken die voor hem of haar van belang zijn. Met betrekking tot deze woning is de makelaar adviseur van verkoper. Wij adviseren u een deskundige (NVM-)makelaar in te schakelen die u begeleidt bij het aankoopproces. Indien u specifieke wensen heeft omtrent de woning, adviseren wij u deze tijdig kenbaar te maken aan uw aankopend makelaar en hiernaar zelfstandig onderzoek te (laten) doen. Indien u geen deskundige vertegenwoordiger inschakelt, acht u zich volgens de wet deskundige genoeg om alle zaken die van belang zijn te kunnen overzien. Van toepassing zijn de NVM voorwaarden.

BOOMSMA & BRUINSMA
MAKELAARS

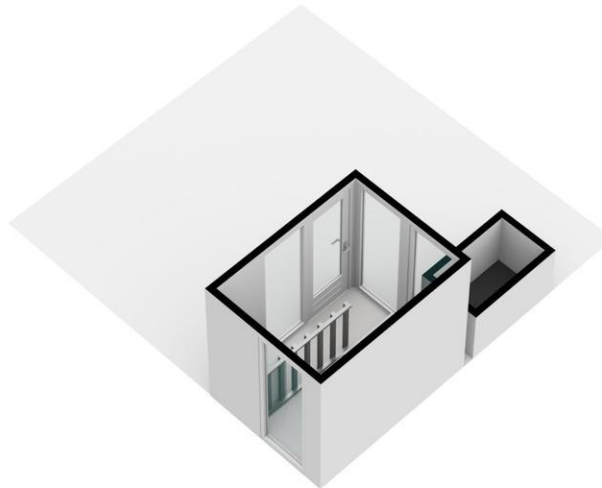


De plattegronden zijn geproduceerd voor promotionele doeleinden en ter indicatie.
Aan de plattegronden kunnen geen rechten worden ontleend
© www.woningmedia.nl

Deze informatie is door ons met de nodige zorgvuldigheid samengesteld. Onzerzijds wordt echter geen enkele aansprakelijkheid aanvaard voor enige onvolledigheid, onjuistheid of anderszins, dan wel de gevolgen daarvan. Alle opgegeven maten en oppervlakten zijn indicatief. Koper heeft zijn eigen onderzoek plicht naar alle zaken die voor hem of haar van belang zijn. Met betrekking tot deze woning is de makelaar adviseur van verkoper. Wij adviseren u een deskundige (NVM-)makelaar in te schakelen die u begeleidt bij het aankoopproces. Indien u specifieke wensen heeft omtrent de woning, adviseren wij u deze tijdig kenbaar te maken aan uw aankopend makelaar en hiernaar zelfstandig onderzoek te (laten) doen. Indien u geen deskundige vertegenwoordiger inschakelt, acht u zich volgens de wet deskundige genoeg om alle zaken die van belang zijn te kunnen overzien. Van toepassing zijn de NVM voorwaarden.

BOOMSMA & BRUINSMA

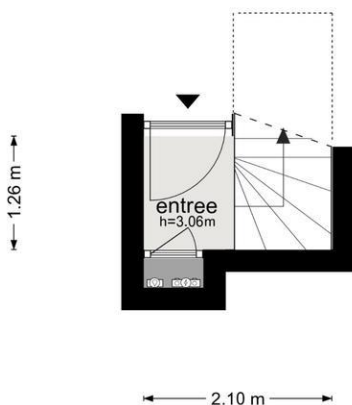
MAKELAARS



Deze informatie is door ons met de nodige zorgvuldigheid samengesteld. Onzerzijds wordt echter geen enkele aansprakelijkheid aanvaard voor enige onvolledigheid, onjuistheid of anderszins, dan wel de gevolgen daarvan. Alle opgegeven maten en oppervlakten zijn indicatief. Koper heeft zijn eigen onderzoek plicht naar alle zaken die voor hem of haar van belang zijn. Met betrekking tot deze woning is de makelaar adviseur van verkoper. Wij adviseren u een deskundige (NVM-)makelaar in te schakelen die u begeleidt bij het aankoopproces. Indien u specifieke wensen heeft omtrent de woning, adviseren wij u deze tijdig kenbaar te maken aan uw aankopend makelaar en hiernaar zelfstandig onderzoek te (laten) doen. Indien u geen deskundige vertegenwoordiger inschakelt, acht u zich volgens de wet deskundige genoeg om alle zaken die van belang zijn te kunnen overzien. Van toepassing zijn de NVM voorwaarden.

Tweede Helmersstraat 89E, Amsterdam
Derde Verdieping

↔ 1.00 m ↔

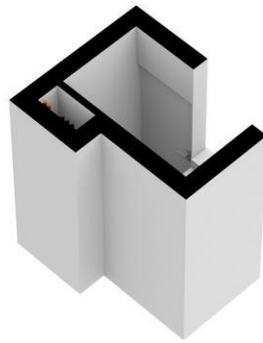


De plattegronden zijn geproduceerd voor promotionele doeleinden en ter indicatie.
Aan de plattegronden kunnen geen rechten worden ontleend
© www.woningmedia.nl

Deze informatie is door ons met de nodige zorgvuldigheid samengesteld. Onzerzijds wordt echter geen enkele aansprakelijkheid aanvaard voor enige onvolledigheid, onjuistheid of anderszins, dan wel de gevolgen daarvan. Alle opgegeven maten en oppervlakten zijn indicatief. Koper heeft zijn eigen onderzoek plicht naar alle zaken die voor hem of haar van belang zijn. Met betrekking tot deze woning is de makelaar adviseur van verkoper. Wij adviseren u een deskundige (NVM-)makelaar in te schakelen die u begeleidt bij het aankoopproces. Indien u specifieke wensen heeft omtrent de woning, adviseren wij u deze tijdig kenbaar te maken aan uw aankopend makelaar en hiernaar zelfstandig onderzoek te (laten) doen. Indien u geen deskundige vertegenwoordiger inschakelt, acht u zich volgens de wet deskundige genoeg om alle zaken die van belang zijn te kunnen overzien. Van toepassing zijn de NVM voorwaarden.

BOOMSMA & BRUINSMA

MAKELAARS



Deze informatie is door ons met de nodige zorgvuldigheid samengesteld. Onzerzijds wordt echter geen enkele aansprakelijkheid aanvaard voor enige onvolledigheid, onjuistheid of anderszins, dan wel de gevolgen daarvan. Alle opgegeven maten en oppervlakten zijn indicatief. Koper heeft zijn eigen onderzoek plicht naar alle zaken die voor hem of haar van belang zijn. Met betrekking tot deze woning is de makelaar adviseur van verkoper. Wij adviseren u een deskundige (NVM-)makelaar in te schakelen die u begeleidt bij het aankoopproces. Indien u specifieke wensen heeft omtrent de woning, adviseren wij u deze tijdig kenbaar te maken aan uw aankopend makelaar en hiernaar zelfstandig onderzoek te (laten) doen. Indien u geen deskundige vertegenwoordiger inschakelt, acht u zich volgens de wet deskundige genoeg om alle zaken die van belang zijn te kunnen overzien. Van toepassing zijn de NVM voorwaarden.

BOOMSMA & BRUINSMA

MAKELAARS



Deze informatie is door ons met de nodige zorgvuldigheid samengesteld. Onzerzijds wordt echter geen enkele aansprakelijkheid aanvaard voor enige onvolledigheid, onjuistheid of anderszins, dan wel de gevolgen daarvan. Alle opgegeven maten en oppervlakten zijn indicatief. Koper heeft zijn eigen onderzoek plicht naar alle zaken die voor hem of haar van belang zijn. Met betrekking tot deze woning is de makelaar adviseur van verkoper. Wij adviseren u een deskundige (NVM-)makelaar in te schakelen die u begeleidt bij het aankoopproces. Indien u specifieke wensen heeft omtrent de woning, adviseren wij u deze tijdig kenbaar te maken aan uw aankopend makelaar en hiernaar zelfstandig onderzoek te (laten) doen. Indien u geen deskundige vertegenwoordiger inschakelt, acht u zich volgens de wet deskundige genoeg om alle zaken die van belang zijn te kunnen overzien. Van toepassing zijn de NVM voorwaarden.

Wie zijn wij?

Een professioneel Amsterdams makelaarskantoor met een trotse historie sinds 1914. Een flexibel kantoor met korte lijnen en een klantgerichte werkwijze waarbij u zich prettig zult voelen. Een nuchtere no-nonsense mentaliteit, oprecht advies en persoonlijk contact; daar staan wij voor! Gevestigd in het gezellige Oud-Zuid op een mooie hoeklocatie met vitrine aan de Van Breestraat, nabij de Cornelis Schuytstraat en het Vondelpark. Zowel met de auto als het openbaar vervoer uitstekend bereikbaar! Dagelijks zetten wij ons vol enthousiasme in op de dynamische Amsterdamse woningmarkt op het gebied van verkoop, aankoop en verhuur van woningen en appartementen met als doel om voor u het allerbeste resultaat te behalen! Uiteraard zijn wij als kantoor aangesloten bij de Nederlandse Vereniging van Makelaars (NVM), de Makelaars Vereniging Amsterdam (MVA) en is onze makelaar-taxateur ingeschreven bij Vastgoedcert; het kwaliteitsregister van makelaars en taxateurs.

Aan- en verkoopbegeleiding

Of het nu gaat over de aan- of verkoop van een woning. U heeft behoefte aan een deskundig advies en een goede begeleiding. Indien u met de gedachte speelt om uw woning te verkopen dan komen wij graag bij u langs voor een **gratis waarde-indicatie**. Tijdens dit gesprek informeren wij u over de ontwikkelingen op de markt, de te verwachten opbrengst en onze dienstverlening op het gebied van verkoopbegeleiding. Dit alles met alles doel om voor u het allerbeste resultaat te behalen! Ook voor de aankoop van een woning bent u bij ons aan het goede adres. Zeker in de regio Amsterdam is kennis van zaken op het gebied van onder andere bouwkundige- en milieuaspecten, erfpacht, appartement- en lidmaatschaprechten onontbeerlijk om tot een juiste keuze te kunnen komen. Ons kantoor biedt verschillende vormen **aankoopbegeleiding** aan op basis van een **aantrekkelijke no-cure-no-pay regeling**. Tijdens een vrijblijvend gesprek informeren wij u graag over de mogelijkheden op het gebied van aankoopbegeleiding.

Taxaties

Bij de aankoop of verbouwing van een woning of een verandering in uw persoonlijke situatie kan het nodig zijn dat u een taxatierapport aan de bank moet overleggen. Wij zijn u hierbij graag van dienst tegen een aantrekkelijk tarief. Om de kwaliteit van onze dienstverlening te garanderen is onze taxateur ingeschreven bij het Nederlands Instituut Certificatie en Registratie Makelaar-Taxateur onroerende zaken (CRMT); het kwaliteitsregister van makelaars en taxateurs onroerende zaken.

Benieuwd geworden naar onze dienstverlening?

Neemt u gerust vrijblijvend contact met ons kantoor op.

Boomsma & Bruinsma Makelaars

Van Breestraat 107-hs

1071 ZJ Amsterdam

Telefoonnummer : 020 – 67 33 103

E-mailadres : info@bbmakelaars.nl



Deze informatie is door ons met de nodige zorgvuldigheid samengesteld. Onzerzijds wordt echter geen enkele aansprakelijkheid aanvaard voor enige onvolledigheid, onjuistheid of anderszins, dan wel de gevolgen daarvan. Alle opgegeven maten en oppervlakten zijn indicatief. Koper heeft zijn eigen onderzoek plicht naar alle zaken die voor hem of haar van belang zijn. Met betrekking tot deze woning is de makelaar adviseur van verkoper. Wij adviseren u een deskundige (NVM-)makelaar in te schakelen die u begeleidt bij het aankoopproces. Indien u specifieke wensen heeft omtrent de woning, adviseren wij u deze tijdig kenbaar te maken aan uw aankopend makelaar en hiernaar zelfstandig onderzoek te (laten) doen. Indien u geen deskundige vertegenwoordiger inschakelt, acht u zich volgens de wet deskundige genoeg om alle zaken die van belang zijn te kunnen overzien. Van toepassing zijn de NVM voorwaarden.