

# OBJECTINFORMATIE

**A  
M  
S  
T  
E  
R  
D  
A  
M**



**TE KOOP**

**ROSY WERTHEIMSTRAAT 93**



funda

Boomsma & Bruinsma Makelaars  
Van Breestraat 107 HS  
1071 ZJ AMSTERDAM  
Tel: 020 - 6733103  
E-mail: [info@bbmakelaars.nl](mailto:info@bbmakelaars.nl)  
Website: [www.bbmakelaars.nl](http://www.bbmakelaars.nl)

## Omschrijving Rosy Wertheimstraat 93 - Amsterdam

Rosy Wertheimstraat 93 - Magnifiek appartement met rondom terras gelegen op de bovenste verdieping met een prachtig Uitzicht over de Zuidas en Amsterdam.

Uitzonderlijk penthouse, overgoten met natuurlijk licht, gelegen in The Gustav op de Zuidas. De unieke ligging, de hoogwaardige materialen en stijlvolle accenten creëren een tijdloos en prachtig geheel. Het appartement heeft een oppervlakte van ongeveer 120 m<sup>2</sup> en beschikt over een royaal terras van ca. 52 m<sup>2</sup> rondom.

Het appartement, opgeleverd in 2020, is voorzien van alle moderne gemakken, om te beginnen vloerverwarming/-koeling inclusief warmwatervoorziening en een ventilatiesysteem met warmteterugwinning, natuurlijk overal dubbel glas en geïntegreerde screens voor alle kozijnen. Onder het gebouw is een extra grote parkeerplaats beschikbaar die makkelijk bereikbaar is.

### Indeling:

Men komt via de entreehal op de begane grond en de lift naar de 7e tevens bovenste verdieping naar het appartement voorzien van twee riante slaapkamers, een luxe badkamer, een apart toilet, terrassen rondom en een wasruimte/bergruimte.

De zeer ruime woonkamer staat in open verbinding met de keuken en het eetgedeelte.

De plafondhoogte van 2,90 meter zorgt voor een extra ruimtelijk gevoel. Via de openslaande deuren vind men het grote terras dat volop ruimte biedt voor heerlijke buiten zitten.

De strakke keuken met kookeiland en Siemens keukenapparatuur is ruim en voorzien van alle gemakken, zoals een Bora inductiekookplaat met geïntegreerde afzuiging, dubbele ovens en een Quooker-kraan.

De master bedroom is voorzien van beeldschone op maat gemaakte inbouwkasten.

De aangrenzende badkamer is bijzonder luxe uitgerust met een ligbad, inloopdouche en brede dubbele wastafels. Vanuit de master bedroom heb je een weids uitzicht over de bruisende Zuidas. Aangrenzend aan de master bedroom is een tweede luxe slaapkamer te vinden. Deze slaapkamer heeft een grote glazen pui met deur naar het terras.

### Omgeving:

De Zuidas biedt een variëteit aan voorzieningen is nog steeds volop in ontwikkeling.

Niet alleen op het gebied van wonen. Zo kun je voor een ontbijt terecht bij The Breakfast Club en voor een broodje tussendoor bij Mech of Dagelijks Lekker. Op loopafstand bevindt zich tevens Dicky's, Koetjes en Kalfjes en ook een vestiging van Loetje. Daarnaast zijn er 'nieuwe' aanwinsten zoals Joe & The Juice, Ferilli's & Nela restaurant in de buurt te vinden. Onder Intermezzo is een Albert Heijn geopend waar je de dagelijkse boodschappen kunt doen. De Zuidas is ook op korte afstand gelegen van het winkelcentrum Gelderlandplein. Sporten kun je onder andere bij Gustav Gym en Club Sportiv.

Ook is er veel groen in de omgeving zoals het Beatrixpark, het Amstelpark en het Amsterdamse Bos. Het winkelcentrum Groot Gelderlandplein ligt tevens op loopafstand en biedt een uitgebreid assortiment aan winkels aan.

Deze informatie is door ons met de nodige zorgvuldigheid samengesteld. Onzerzijds wordt echter geen enkele aansprakelijkheid aanvaard voor enige onvolledigheid, onjuistheid of anderszins, dan wel de gevolgen daarvan. Alle opgegeven maten en oppervlakten zijn indicatief. Koper heeft zijn eigen onderzoek plicht naar alle zaken die voor hem of haar van belang zijn. Met betrekking tot deze woning is de makelaar adviseur van verkoper. Wij adviseren u een deskundige (NVM-)makelaar in te schakelen die u begeleidt bij het aankoopproces. Indien u specifieke wensen heeft omtrent de woning, adviseren wij u deze tijdig kenbaar te maken aan uw aankopend makelaar en hiernaar zelfstandig onderzoek te (laten) doen. Indien u geen deskundige vertegenwoordiger inschakelt, acht u zich volgens de wet deskundige genoeg om alle zaken die van belang zijn te kunnen overzien. Van toepassing zijn de NVM voorwaarden.



# BOOMSMA & BRUINSMA

MAKELAARS

De Zuidas biedt een optimale infrastructuur: perfecte verbinding met de Ringweg A10, goede connectie met zowel fiets, tram, sneltram en bus naar o.a. hartje Amsterdam en via NS station Zuid/WTC ben je in 6 minuten met de trein op Schiphol. Het appartement ligt op loopafstand van station Zuid, met trein-, verschillende tram- en busverbindingen en de Noordzuidlijn.

## **Parkeren:**

Er is indien gewenst een parkeerplaats te koop in de ondergelegen garage.

## **Bijzonderheden:**

- Luxe verbouwd Penthouse;
- Woonoppervlakte van circa 120 m<sup>2</sup>;
- Inbouwkasten in slaapkamer, garderobe en keuken.
- Riant terras rondom het appartement van circa 52 m<sup>2</sup>;
- Plafondhoogte van 2,90 meter;
- Erfpacht AB 200, jaarlijkse canonbetaling € 3.774,75;
- Gezonde VvE, servicekosten voor het totaal bedragen € 417,12 per maand;
- Energielabel A;
- Twee riante slaapkamers;
- Design badkamer met ligbad, inlopdouche en dubbele wastafels;
- Luxe design keuken met Siemens inbouwapparatuur;
- Eventueel te koop een parkeerplek in de ondergelegen parkeergarage,
- Beschikt over een prive-berging;
- Fietsenstalling in stallingsgarage onder het pand.

## **Meetinstructie:**

Deze woning is gemeten met gebruikmaking van de Meetinstructie, die is gebaseerd op de normen zoals vastgelegd in NEN 2580. De Meetinstructie is bedoeld om een meer eenduidige manier van meten toe te passen voor het geven van een indicatie van de gebruiksoppervlakte. De meetinstructie sluit verschillen in meetuitkomsten niet volledig uit, door bijvoorbeeld interpretatieverschillen, afrondingen of beperkingen bij het uitvoeren van de meting. Hoewel wij de woning zorgvuldig hebben opgemeten, wordt noch door Boomsma & Bruinsma Makelaars, noch door de verhuurder enige aansprakelijkheid aanvaard voor afwijkingen in de doorgegeven maten. Koper/huurder verklaart in de gelegenheid te zijn gesteld om de opgegeven maten te (laten) controleren.

Deze informatie is door ons met de nodige zorgvuldigheid samengesteld. Onzerzijds wordt echter geen enkele aansprakelijkheid aanvaard voor enige onvolledigheid, onjuistheid of anderszins, dan wel de gevolgen daarvan. Alle opgegeven maten en oppervlakten zijn indicatief. Indien u specifieke wensen heeft omtrent de woning, adviseren wij u deze tijdig kenbaar te maken aan uw makelaar en hiernaar zelfstandig onderzoek te (laten) doen. Indien u geen deskundige vertegenwoordiger inschakelt, acht u zich volgens de wet deskundige genoeg om alle zaken die van belang zijn te kunnen overzien. Van toepassing zijn de NVM voorwaarden.

**Vraagprijs € 1.275.000,- k.k.**

Deze informatie is door ons met de nodige zorgvuldigheid samengesteld. Onzerzijds wordt echter geen enkele aansprakelijkheid aanvaard voor enige onvolledigheid, onjuistheid of anderszins, dan wel de gevolgen daarvan. Alle opgegeven maten en oppervlakten zijn indicatief. Koper heeft zijn eigen onderzoek plicht naar alle zaken die voor hem of haar van belang zijn. Met betrekking tot deze woning is de makelaar adviseur van verkoper. Wij adviseren u een deskundige (NVM-)makelaar in te schakelen die u begeleidt bij het aankoopproces. Indien u specifieke wensen heeft omtrent de woning, adviseren wij u deze tijdig kenbaar te maken aan uw aankopend makelaar en hiernaar zelfstandig onderzoek te (laten) doen. Indien u geen deskundige vertegenwoordiger inschakelt, acht u zich volgens de wet deskundige genoeg om alle zaken die van belang zijn te kunnen overzien. Van toepassing zijn de NVM voorwaarden.

## Kenmerken

Object gegevens	
<b>Soort appartement</b>	Penthouse
<b>Open portiek</b>	Nee
<b>Bouwjaar</b>	2020

Maten object	
<b>Aantal kamers</b>	3 kamers
<b>Aantal slaapkamers</b>	2 slaapkamer(s)
<b>Inhoud woning</b>	420 m <sup>3</sup>
<b>Gebruiksoppervlakte woonfunctie</b>	120 m <sup>2</sup>

Details	
<b>Ligging</b>	Aan rustige weg, in woonwijk, vrij uitzicht
<b>Verwarming</b>	Vloerverwarming geheel
<b>Isolatie</b>	Volledig geïsoleerd
<b>Warmwater</b>	Centrale voorziening
<b>Schuur / berging</b>	Box
<b>Kabel</b>	Ja
<b>Buitenzonwering</b>	Nee

Tuin gegevens	
<b>Tuin</b>	Zonneterras

## Locatie



Deze informatie is door ons met de nodige zorgvuldigheid samengesteld. Onzerzijds wordt echter geen enkele aansprakelijkheid aanvaard voor enige onvolledigheid, onjuistheid of anderszins, dan wel de gevolgen daarvan. Alle opgegeven maten en oppervlakten zijn indicatief. Koper heeft zijn eigen onderzoek plicht naar alle zaken die voor hem of haar van belang zijn. Met betrekking tot deze woning is de makelaar adviseur van verkoper. Wij adviseren u een deskundige (NVM-)makelaar in te schakelen die u begeleidt bij het aankoopproces. Indien u specifieke wensen heeft omtrent de woning, adviseren wij u deze tijdig kenbaar te maken aan uw aankopend makelaar en hiernaar zelfstandig onderzoek te (laten) doen. Indien u geen deskundige vertegenwoordiger inschakelt, acht u zich volgens de wet deskundige genoeg om alle zaken die van belang zijn te kunnen overzien. Van toepassing zijn de NVM voorwaarden.



---

# BOOMSMA & BRUINSMA

---

MAKELAARS



Deze informatie is door ons met de nodige zorgvuldigheid samengesteld. Onzerzijds wordt echter geen enkele aansprakelijkheid aanvaard voor enige onvolledigheid, onjuistheid of anderszins, dan wel de gevolgen daarvan. Alle opgegeven maten en oppervlakten zijn indicatief. Koper heeft zijn eigen onderzoek plicht naar alle zaken die voor hem of haar van belang zijn. Met betrekking tot deze woning is de makelaar adviseur van verkoper. Wij adviseren u een deskundige (NVM-)makelaar in te schakelen die u begeleidt bij het aankoopproces. Indien u specifieke wensen heeft omtrent de woning, adviseren wij u deze tijdig kenbaar te maken aan uw aankopend makelaar en hiernaar zelfstandig onderzoek te (laten) doen. Indien u geen deskundige vertegenwoordiger inschakelt, acht u zich volgens de wet deskundige genoeg om alle zaken die van belang zijn te kunnen overzien. Van toepassing zijn de NVM voorwaarden.

---

# BOOMSMA & BRUINSMA

---

MAKELAARS



Deze informatie is door ons met de nodige zorgvuldigheid samengesteld. Onzerzijds wordt echter geen enkele aansprakelijkheid aanvaard voor enige onvolledigheid, onjuistheid of anderszins, dan wel de gevolgen daarvan. Alle opgegeven maten en oppervlakten zijn indicatief. Koper heeft zijn eigen onderzoek plicht naar alle zaken die voor hem of haar van belang zijn. Met betrekking tot deze woning is de makelaar adviseur van verkoper. Wij adviseren u een deskundige (NVM-)makelaar in te schakelen die u begeleidt bij het aankoopproces. Indien u specifieke wensen heeft omtrent de woning, adviseren wij u deze tijdig kenbaar te maken aan uw aankopend makelaar en hiernaar zelfstandig onderzoek te (laten) doen. Indien u geen deskundige vertegenwoordiger inschakelt, acht u zich volgens de wet deskundige genoeg om alle zaken die van belang zijn te kunnen overzien. Van toepassing zijn de NVM voorwaarden.



---

# BOOMSMA & BRUINSMA

---

MAKELAARS



Deze informatie is door ons met de nodige zorgvuldigheid samengesteld. Onzerzijds wordt echter geen enkele aansprakelijkheid aanvaard voor enige onvolledigheid, onjuistheid of anderszins, dan wel de gevolgen daarvan. Alle opgegeven maten en oppervlakten zijn indicatief. Koper heeft zijn eigen onderzoek plicht naar alle zaken die voor hem of haar van belang zijn. Met betrekking tot deze woning is de makelaar adviseur van verkoper. Wij adviseren u een deskundige (NVM-)makelaar in te schakelen die u begeleidt bij het aankoopproces. Indien u specifieke wensen heeft omtrent de woning, adviseren wij u deze tijdig kenbaar te maken aan uw aankopend makelaar en hiernaar zelfstandig onderzoek te (laten) doen. Indien u geen deskundige vertegenwoordiger inschakelt, acht u zich volgens de wet deskundige genoeg om alle zaken die van belang zijn te kunnen overzien. Van toepassing zijn de NVM voorwaarden.

---

# BOOMSMA & BRUINSMA

---

MAKELAARS



Deze informatie is door ons met de nodige zorgvuldigheid samengesteld. Onzerzijds wordt echter geen enkele aansprakelijkheid aanvaard voor enige onvolledigheid, onjuistheid of anderszins, dan wel de gevolgen daarvan. Alle opgegeven maten en oppervlakten zijn indicatief. Koper heeft zijn eigen onderzoek plicht naar alle zaken die voor hem of haar van belang zijn. Met betrekking tot deze woning is de makelaar adviseur van verkoper. Wij adviseren u een deskundige (NVM-)makelaar in te schakelen die u begeleidt bij het aankoopproces. Indien u specifieke wensen heeft omtrent de woning, adviseren wij u deze tijdig kenbaar te maken aan uw aankopend makelaar en hiernaar zelfstandig onderzoek te (laten) doen. Indien u geen deskundige vertegenwoordiger inschakelt, acht u zich volgens de wet deskundige genoeg om alle zaken die van belang zijn te kunnen overzien. Van toepassing zijn de NVM voorwaarden.



---

# BOOMSMA & BRUINSMA

MAKELAARS



Deze informatie is door ons met de nodige zorgvuldigheid samengesteld. Onzerzijds wordt echter geen enkele aansprakelijkheid aanvaard voor enige onvolledigheid, onjuistheid of anderszins, dan wel de gevolgen daarvan. Alle opgegeven maten en oppervlakten zijn indicatief. Koper heeft zijn eigen onderzoek plicht naar alle zaken die voor hem of haar van belang zijn. Met betrekking tot deze woning is de makelaar adviseur van verkoper. Wij adviseren u een deskundige (NVM-)makelaar in te schakelen die u begeleidt bij het aankoopproces. Indien u specifieke wensen heeft omtrent de woning, adviseren wij u deze tijdig kenbaar te maken aan uw aankopend makelaar en hiernaar zelfstandig onderzoek te (laten) doen. Indien u geen deskundige vertegenwoordiger inschakelt, acht u zich volgens de wet deskundige genoeg om alle zaken die van belang zijn te kunnen overzien. Van toepassing zijn de NVM voorwaarden.

---

# BOOMSMA & BRUINSMA

MAKELAARS



Deze informatie is door ons met de nodige zorgvuldigheid samengesteld. Onzerzijds wordt echter geen enkele aansprakelijkheid aanvaard voor enige onvolledigheid, onjuistheid of anderszins, dan wel de gevolgen daarvan. Alle opgegeven maten en oppervlakten zijn indicatief. Koper heeft zijn eigen onderzoek plicht naar alle zaken die voor hem of haar van belang zijn. Met betrekking tot deze woning is de makelaar adviseur van verkoper. Wij adviseren u een deskundige (NVM-)makelaar in te schakelen die u begeleidt bij het aankoopproces. Indien u specifieke wensen heeft omtrent de woning, adviseren wij u deze tijdig kenbaar te maken aan uw aankopend makelaar en hiernaar zelfstandig onderzoek te (laten) doen. Indien u geen deskundige vertegenwoordiger inschakelt, acht u zich volgens de wet deskundige genoeg om alle zaken die van belang zijn te kunnen overzien. Van toepassing zijn de NVM voorwaarden.

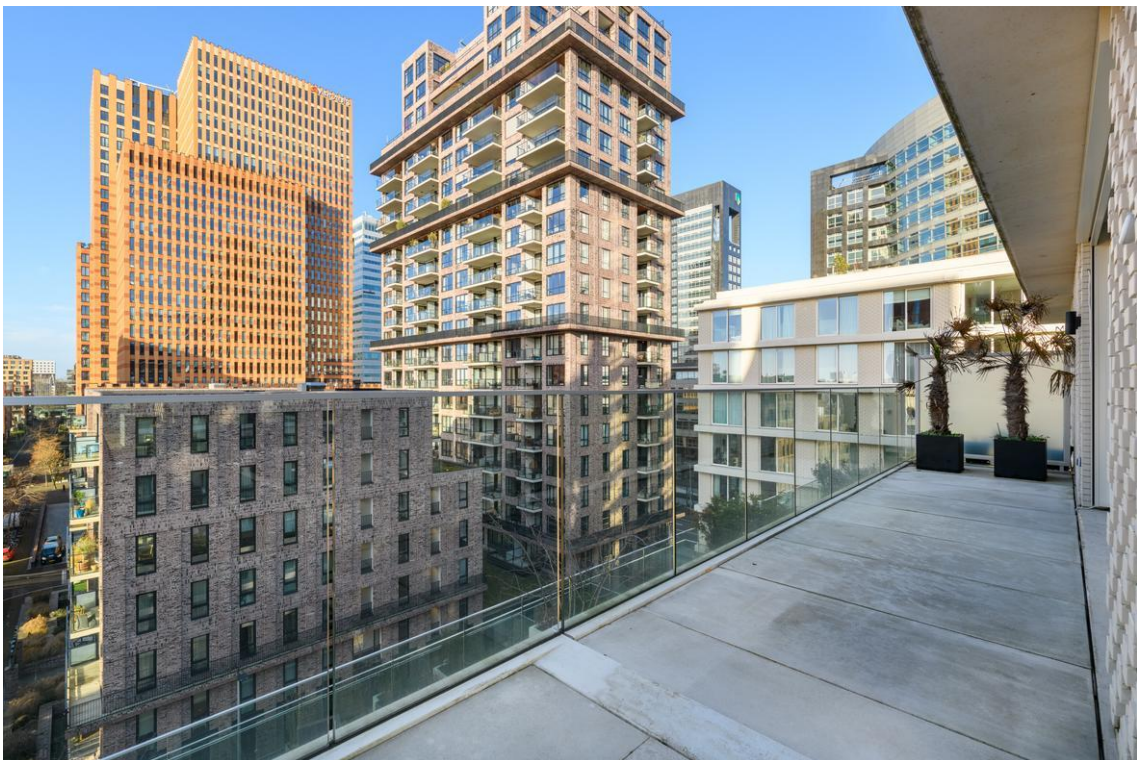


---

# BOOMSMA & BRUINSMA

---

MAKELAARS



Deze informatie is door ons met de nodige zorgvuldigheid samengesteld. Onzerzijds wordt echter geen enkele aansprakelijkheid aanvaard voor enige onvolledigheid, onjuistheid of anderszins, dan wel de gevolgen daarvan. Alle opgegeven maten en oppervlakten zijn indicatief. Koper heeft zijn eigen onderzoek plicht naar alle zaken die voor hem of haar van belang zijn. Met betrekking tot deze woning is de makelaar adviseur van verkoper. Wij adviseren u een deskundige (NVM-)makelaar in te schakelen die u begeleidt bij het aankoopproces. Indien u specifieke wensen heeft omtrent de woning, adviseren wij u deze tijdig kenbaar te maken aan uw aankopend makelaar en hiernaar zelfstandig onderzoek te (laten) doen. Indien u geen deskundige vertegenwoordiger inschakelt, acht u zich volgens de wet deskundige genoeg om alle zaken die van belang zijn te kunnen overzien. Van toepassing zijn de NVM voorwaarden.



---

# BOOMSMA & BRUINSMA

MAKELAARS



Deze informatie is door ons met de nodige zorgvuldigheid samengesteld. Onzerzijds wordt echter geen enkele aansprakelijkheid aanvaard voor enige onvolledigheid, onjuistheid of anderszins, dan wel de gevolgen daarvan. Alle opgegeven maten en oppervlakten zijn indicatief. Koper heeft zijn eigen onderzoek plicht naar alle zaken die voor hem of haar van belang zijn. Met betrekking tot deze woning is de makelaar adviseur van verkoper. Wij adviseren u een deskundige (NVM-)makelaar in te schakelen die u begeleidt bij het aankoopproces. Indien u specifieke wensen heeft omtrent de woning, adviseren wij u deze tijdig kenbaar te maken aan uw aankopend makelaar en hiernaar zelfstandig onderzoek te (laten) doen. Indien u geen deskundige vertegenwoordiger inschakelt, acht u zich volgens de wet deskundige genoeg om alle zaken die van belang zijn te kunnen overzien. Van toepassing zijn de NVM voorwaarden.

---

# BOOMSMA & BRUINSMA

MAKELAARS



Deze informatie is door ons met de nodige zorgvuldigheid samengesteld. Onzerzijds wordt echter geen enkele aansprakelijkheid aanvaard voor enige onvolledigheid, onjuistheid of anderszins, dan wel de gevolgen daarvan. Alle opgegeven maten en oppervlakten zijn indicatief. Koper heeft zijn eigen onderzoek plicht naar alle zaken die voor hem of haar van belang zijn. Met betrekking tot deze woning is de makelaar adviseur van verkoper. Wij adviseren u een deskundige (NVM-)makelaar in te schakelen die u begeleidt bij het aankoopproces. Indien u specifieke wensen heeft omtrent de woning, adviseren wij u deze tijdig kenbaar te maken aan uw aankopend makelaar en hiernaar zelfstandig onderzoek te (laten) doen. Indien u geen deskundige vertegenwoordiger inschakelt, acht u zich volgens de wet deskundige genoeg om alle zaken die van belang zijn te kunnen overzien. Van toepassing zijn de NVM voorwaarden.

---

# BOOMSMA & BRUINSMA

---

MAKELAARS



Deze informatie is door ons met de nodige zorgvuldigheid samengesteld. Onzerzijds wordt echter geen enkele aansprakelijkheid aanvaard voor enige onvolledigheid, onjuistheid of anderszins, dan wel de gevolgen daarvan. Alle opgegeven maten en oppervlakten zijn indicatief. Koper heeft zijn eigen onderzoek plicht naar alle zaken die voor hem of haar van belang zijn. Met betrekking tot deze woning is de makelaar adviseur van verkoper. Wij adviseren u een deskundige (NVM-)makelaar in te schakelen die u begeleidt bij het aankoopproces. Indien u specifieke wensen heeft omtrent de woning, adviseren wij u deze tijdig kenbaar te maken aan uw aankopend makelaar en hiernaar zelfstandig onderzoek te (laten) doen. Indien u geen deskundige vertegenwoordiger inschakelt, acht u zich volgens de wet deskundige genoeg om alle zaken die van belang zijn te kunnen overzien. Van toepassing zijn de NVM voorwaarden.



---

# BOOMSMA & BRUINSMA

MAKELAARS



Deze informatie is door ons met de nodige zorgvuldigheid samengesteld. Onzerzijds wordt echter geen enkele aansprakelijkheid aanvaard voor enige onvolledigheid, onjuistheid of anderszins, dan wel de gevolgen daarvan. Alle opgegeven maten en oppervlakten zijn indicatief. Koper heeft zijn eigen onderzoek plicht naar alle zaken die voor hem of haar van belang zijn. Met betrekking tot deze woning is de makelaar adviseur van verkoper. Wij adviseren u een deskundige (NVM-)makelaar in te schakelen die u begeleidt bij het aankoopproces. Indien u specifieke wensen heeft omtrent de woning, adviseren wij u deze tijdig kenbaar te maken aan uw aankopend makelaar en hiernaar zelfstandig onderzoek te (laten) doen. Indien u geen deskundige vertegenwoordiger inschakelt, acht u zich volgens de wet deskundige genoeg om alle zaken die van belang zijn te kunnen overzien. Van toepassing zijn de NVM voorwaarden.

---

# BOOMSMA & BRUINSMA

---

MAKELAARS

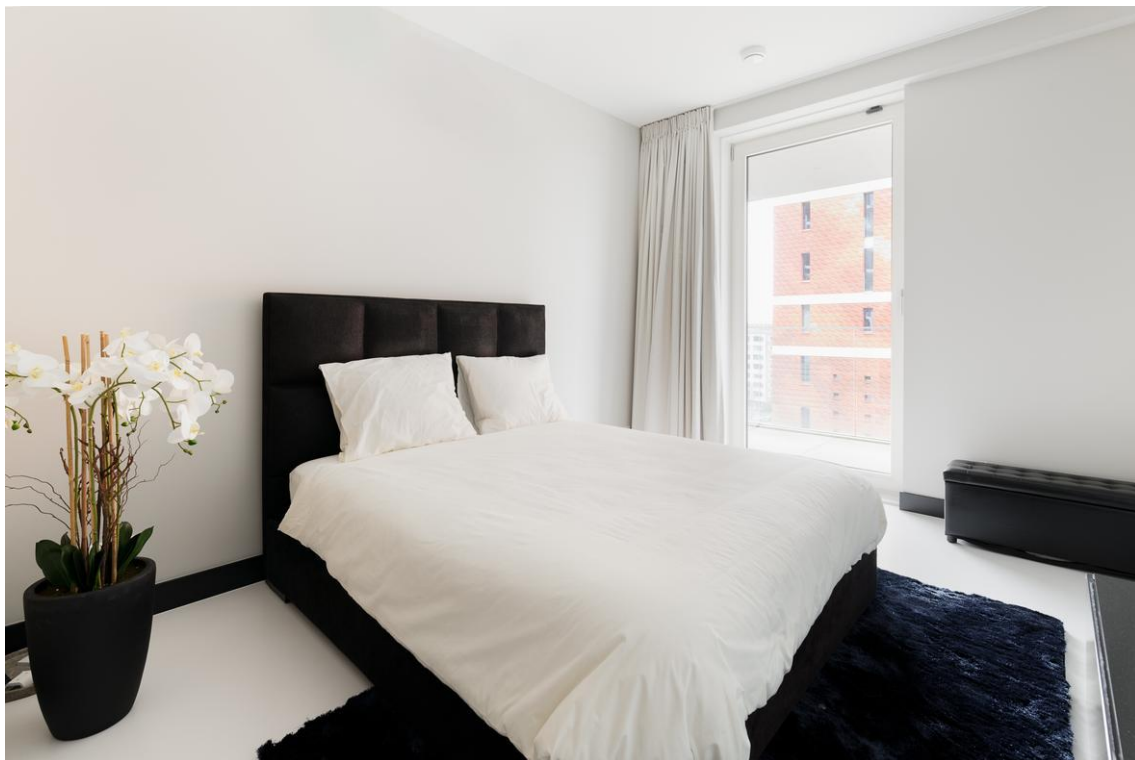


Deze informatie is door ons met de nodige zorgvuldigheid samengesteld. Onzerzijds wordt echter geen enkele aansprakelijkheid aanvaard voor enige onvolledigheid, onjuistheid of anderszins, dan wel de gevolgen daarvan. Alle opgegeven maten en oppervlakten zijn indicatief. Koper heeft zijn eigen onderzoek plicht naar alle zaken die voor hem of haar van belang zijn. Met betrekking tot deze woning is de makelaar adviseur van verkoper. Wij adviseren u een deskundige (NVM-)makelaar in te schakelen die u begeleidt bij het aankoopproces. Indien u specifieke wensen heeft omtrent de woning, adviseren wij u deze tijdig kenbaar te maken aan uw aankopend makelaar en hiernaar zelfstandig onderzoek te (laten) doen. Indien u geen deskundige vertegenwoordiger inschakelt, acht u zich volgens de wet deskundige genoeg om alle zaken die van belang zijn te kunnen overzien. Van toepassing zijn de NVM voorwaarden.

---

# BOOMSMA & BRUINSMA

MAKELAARS



Deze informatie is door ons met de nodige zorgvuldigheid samengesteld. Onzerzijds wordt echter geen enkele aansprakelijkheid aanvaard voor enige onvolledigheid, onjuistheid of anderszins, dan wel de gevolgen daarvan. Alle opgegeven maten en oppervlakten zijn indicatief. Koper heeft zijn eigen onderzoek plicht naar alle zaken die voor hem of haar van belang zijn. Met betrekking tot deze woning is de makelaar adviseur van verkoper. Wij adviseren u een deskundige (NVM-)makelaar in te schakelen die u begeleidt bij het aankoopproces. Indien u specifieke wensen heeft omtrent de woning, adviseren wij u deze tijdig kenbaar te maken aan uw aankopend makelaar en hiernaar zelfstandig onderzoek te (laten) doen. Indien u geen deskundige vertegenwoordiger inschakelt, acht u zich volgens de wet deskundige genoeg om alle zaken die van belang zijn te kunnen overzien. Van toepassing zijn de NVM voorwaarden.

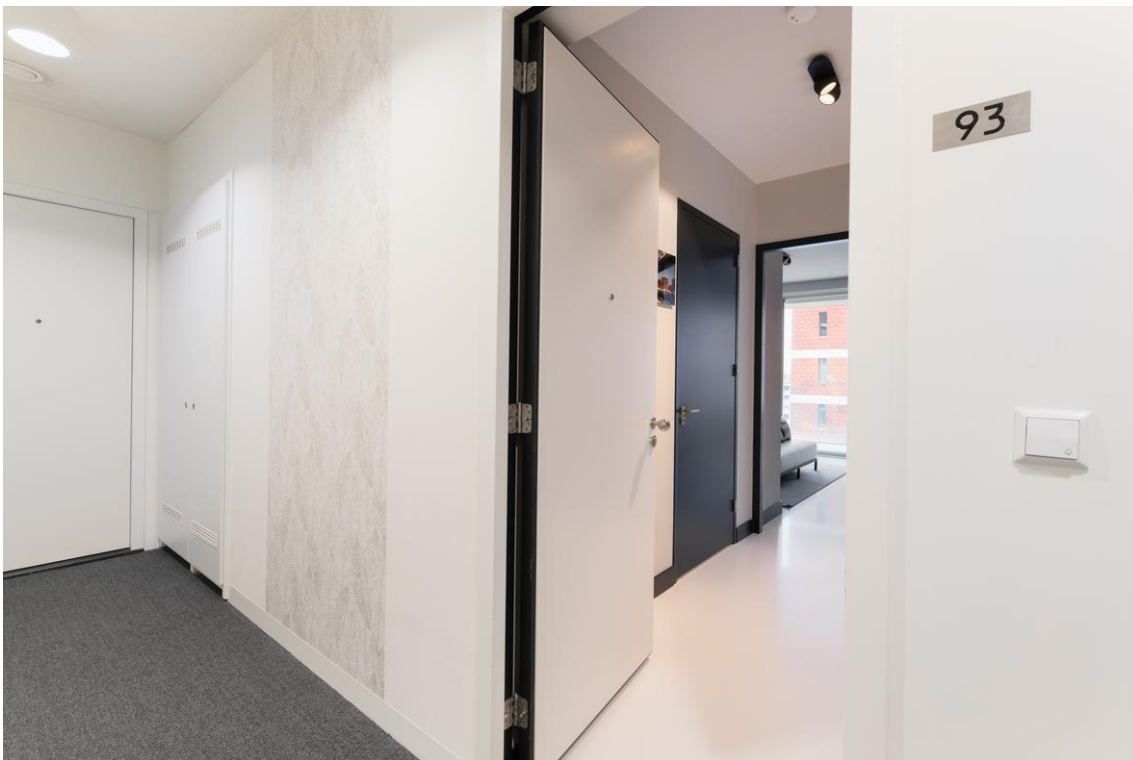


---

# BOOMSMA & BRUINSMA

---

MAKELAARS



Deze informatie is door ons met de nodige zorgvuldigheid samengesteld. Onzerzijds wordt echter geen enkele aansprakelijkheid aanvaard voor enige onvolledigheid, onjuistheid of anderszins, dan wel de gevolgen daarvan. Alle opgegeven maten en oppervlakten zijn indicatief. Koper heeft zijn eigen onderzoek plicht naar alle zaken die voor hem of haar van belang zijn. Met betrekking tot deze woning is de makelaar adviseur van verkoper. Wij adviseren u een deskundige (NVM-)makelaar in te schakelen die u begeleidt bij het aankoopproces. Indien u specifieke wensen heeft omtrent de woning, adviseren wij u deze tijdig kenbaar te maken aan uw aankopend makelaar en hiernaar zelfstandig onderzoek te (laten) doen. Indien u geen deskundige vertegenwoordiger inschakelt, acht u zich volgens de wet deskundige genoeg om alle zaken die van belang zijn te kunnen overzien. Van toepassing zijn de NVM voorwaarden.

---

# BOOMSMA & BRUINSMA

MAKELAARS



Deze informatie is door ons met de nodige zorgvuldigheid samengesteld. Onzerzijds wordt echter geen enkele aansprakelijkheid aanvaard voor enige onvolledigheid, onjuistheid of anderszins, dan wel de gevolgen daarvan. Alle opgegeven maten en oppervlakten zijn indicatief. Koper heeft zijn eigen onderzoek plicht naar alle zaken die voor hem of haar van belang zijn. Met betrekking tot deze woning is de makelaar adviseur van verkoper. Wij adviseren u een deskundige (NVM-)makelaar in te schakelen die u begeleidt bij het aankoopproces. Indien u specifieke wensen heeft omtrent de woning, adviseren wij u deze tijdig kenbaar te maken aan uw aankopend makelaar en hiernaar zelfstandig onderzoek te (laten) doen. Indien u geen deskundige vertegenwoordiger inschakelt, acht u zich volgens de wet deskundige genoeg om alle zaken die van belang zijn te kunnen overzien. Van toepassing zijn de NVM voorwaarden.

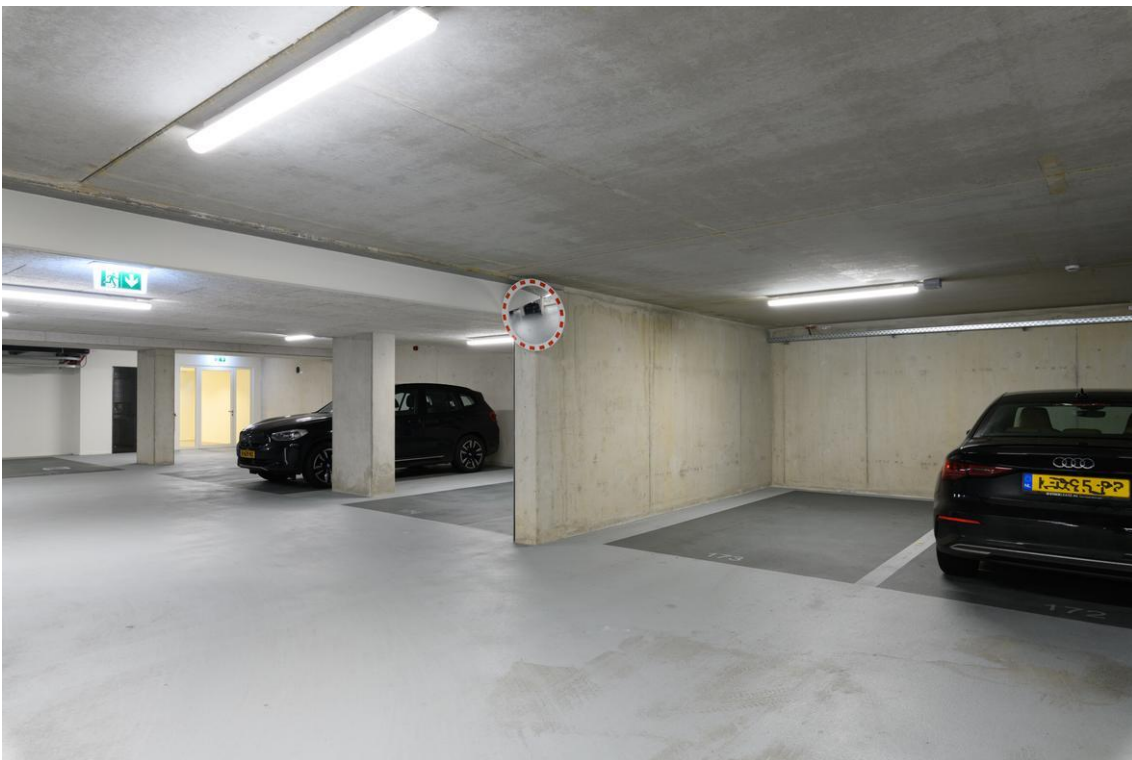


---

# BOOMSMA & BRUINSMA

---

MAKELAARS



Deze informatie is door ons met de nodige zorgvuldigheid samengesteld. Onzerzijds wordt echter geen enkele aansprakelijkheid aanvaard voor enige onvolledigheid, onjuistheid of anderszins, dan wel de gevolgen daarvan. Alle opgegeven maten en oppervlakten zijn indicatief. Koper heeft zijn eigen onderzoek plicht naar alle zaken die voor hem of haar van belang zijn. Met betrekking tot deze woning is de makelaar adviseur van verkoper. Wij adviseren u een deskundige (NVM-)makelaar in te schakelen die u begeleidt bij het aankoopproces. Indien u specifieke wensen heeft omtrent de woning, adviseren wij u deze tijdig kenbaar te maken aan uw aankopend makelaar en hiernaar zelfstandig onderzoek te (laten) doen. Indien u geen deskundige vertegenwoordiger inschakelt, acht u zich volgens de wet deskundige genoeg om alle zaken die van belang zijn te kunnen overzien. Van toepassing zijn de NVM voorwaarden.



---

# BOOMSMA & BRUINSMA

MAKELAARS



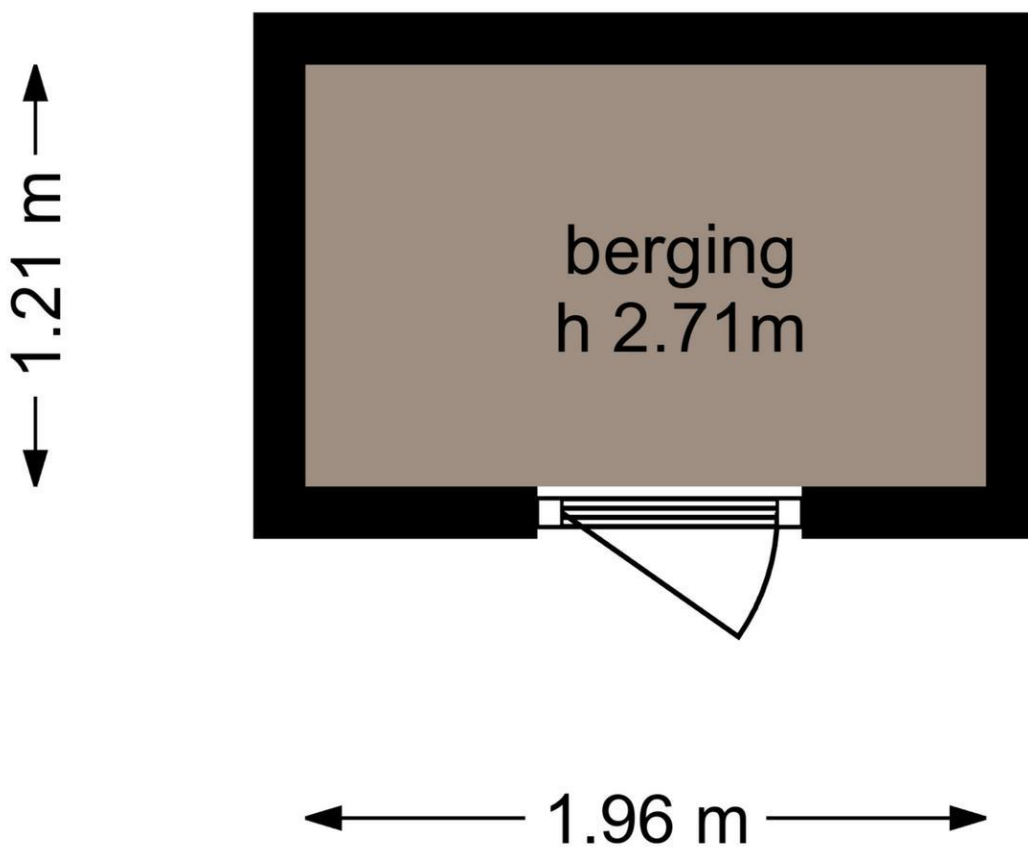
Deze informatie is door ons met de nodige zorgvuldigheid samengesteld. Onzerzijds wordt echter geen enkele aansprakelijkheid aanvaard voor enige onvolledigheid, onjuistheid of anderszins, dan wel de gevolgen daarvan. Alle opgegeven maten en oppervlakten zijn indicatief. Koper heeft zijn eigen onderzoek plicht naar alle zaken die voor hem of haar van belang zijn. Met betrekking tot deze woning is de makelaar adviseur van verkoper. Wij adviseren u een deskundige (NVM-)makelaar in te schakelen die u begeleidt bij het aankoopproces. Indien u specifieke wensen heeft omtrent de woning, adviseren wij u deze tijdig kenbaar te maken aan uw aankopend makelaar en hiernaar zelfstandig onderzoek te (laten) doen. Indien u geen deskundige vertegenwoordiger inschakelt, acht u zich volgens de wet deskundige genoeg om alle zaken die van belang zijn te kunnen overzien. Van toepassing zijn de NVM voorwaarden.

# BOOMSMA & BRUINSMA

MAKELAARS

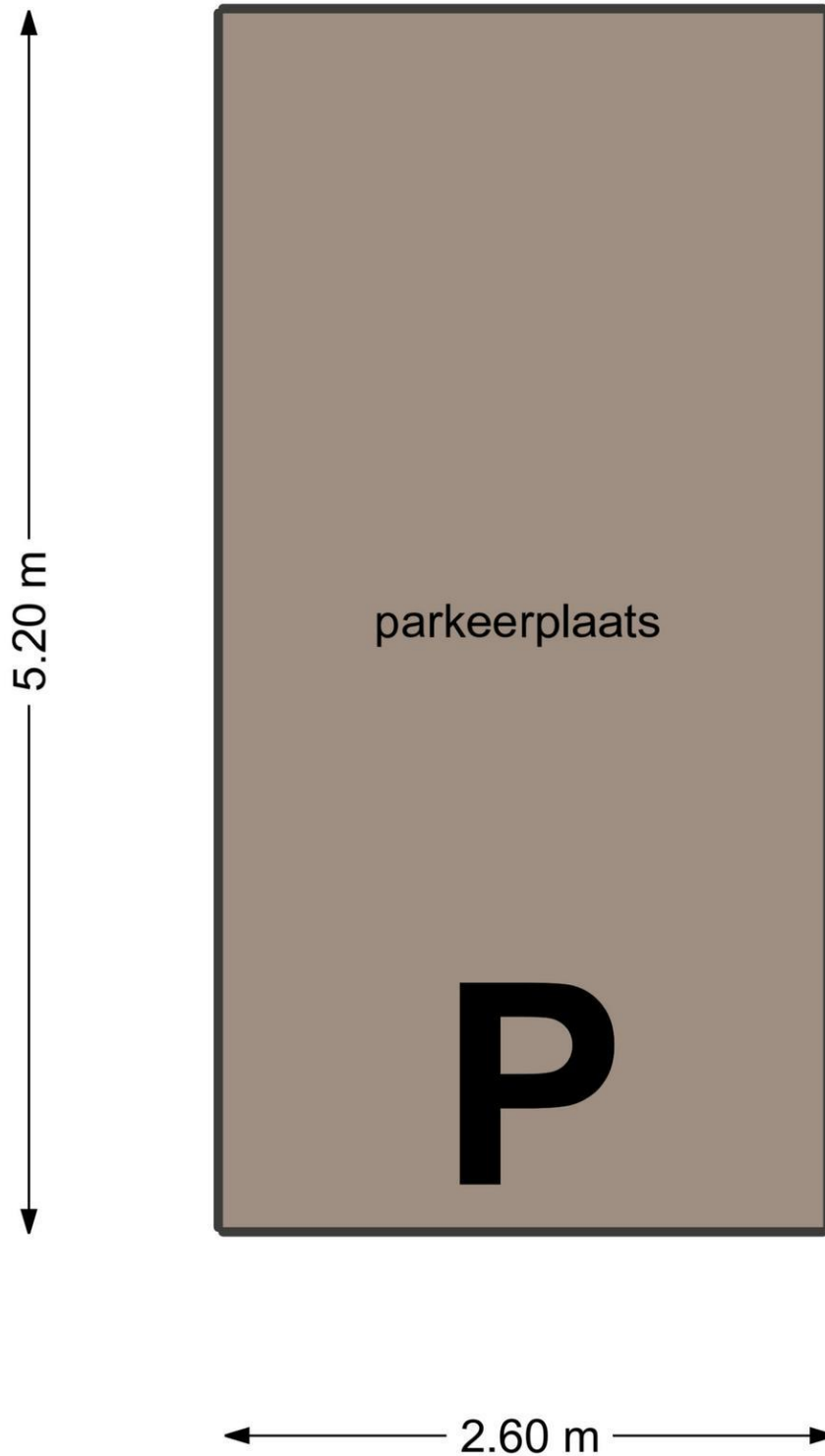


Deze informatie is door ons met de nodige zorgvuldigheid samengesteld. Onzerzijds wordt echter geen enkele aansprakelijkheid aanvaard voor enige onvolledigheid, onjuistheid of anderszins, dan wel de gevolgen daarvan. Alle opgegeven maten en oppervlakten zijn indicatief. Koper heeft zijn eigen onderzoek plicht naar alle zaken die voor hem of haar van belang zijn. Met betrekking tot deze woning is de makelaar adviseur van verkoper. Wij adviseren u een deskundige (NVM-)makelaar in te schakelen die u begeleidt bij het aankoopproces. Indien u specifieke wensen heeft omtrent de woning, adviseren wij u deze tijdig kenbaar te maken aan uw aankopend makelaar en hiernaar zelfstandig onderzoek te (laten) doen. Indien u geen deskundige vertegenwoordiger inschakelt, acht u zich volgens de wet deskundige genoeg om alle zaken die van belang zijn te kunnen overzien. Van toepassing zijn de NVM voorwaarden.



Deze informatie is door ons met de nodige zorgvuldigheid samengesteld. Onzerzijds wordt echter geen enkele aansprakelijkheid aanvaard voor enige onvolledigheid, onjuistheid of anderszins, dan wel de gevolgen daarvan. Alle opgegeven maten en oppervlakten zijn indicatief. Koper heeft zijn eigen onderzoek plicht naar alle zaken die voor hem of haar van belang zijn. Met betrekking tot deze woning is de makelaar adviseur van verkoper. Wij adviseren u een deskundige (NVM-)makelaar in te schakelen die u begeleidt bij het aankoopproces. Indien u specifieke wensen heeft omtrent de woning, adviseren wij u deze tijdig kenbaar te maken aan uw aankopend makelaar en hiernaar zelfstandig onderzoek te (laten) doen. Indien u geen deskundige vertegenwoordiger inschakelt, acht u zich volgens de wet deskundige genoeg om alle zaken die van belang zijn te kunnen overzien. Van toepassing zijn de NVM voorwaarden.





Deze informatie is door ons met de nodige zorgvuldigheid samengesteld. Onzerzijds wordt echter geen enkele aansprakelijkheid aanvaard voor enige onvolledigheid, onjuistheid of anderszins, dan wel de gevolgen daarvan. Alle opgegeven maten en oppervlakten zijn indicatief. Koper heeft zijn eigen onderzoek plicht naar alle zaken die voor hem of haar van belang zijn. Met betrekking tot deze woning is de makelaar adviseur van verkoper. Wij adviseren u een deskundige (NVM-)makelaar in te schakelen die u begeleidt bij het aankoopproces. Indien u specifieke wensen heeft omtrent de woning, adviseren wij u deze tijdig kenbaar te maken aan uw aankopend makelaar en hiernaar zelfstandig onderzoek te (laten) doen. Indien u geen deskundige vertegenwoordiger inschakelt, acht u zich volgens de wet deskundige genoeg om alle zaken die van belang zijn te kunnen overzien. Van toepassing zijn de NVM voorwaarden.

# BOOMSMA & BRUINSMA

MAKELAARS

## Wie zijn wij?

Een professioneel Amsterdams makelaarskantoor met een trotse historie sinds 1914. Een flexibel kantoor met korte lijnen en een klantgerichte werkwijze waarbij u zich prettig zult voelen. Een nuchtere no-nonsense mentaliteit, oprecht advies en persoonlijk contact; daar staan wij voor! Gevestigd in het gezellige Oud-Zuid op een mooie hoeklocatie met vitrine aan de Van Breestraat, nabij de Cornelis Schuytstraat en het Vondelpark. Zowel met de auto als het openbaar vervoer uitstekend bereikbaar! Dagelijks zetten wij ons vol enthousiasme in op de dynamische Amsterdamse woningmarkt op het gebied van verkoop, aankoop en verhuur van woningen en appartementen met als doel om voor u het allerbeste resultaat te behalen! Uiteraard zijn wij als kantoor aangesloten bij de Nederlandse Vereniging van Makelaars (NVM), de Makelaars Vereniging Amsterdam (MVA) en is onze makelaar-taxateur ingeschreven bij Vastgoedcert; het kwaliteitsregister van makelaars en taxateurs.

## Aan- en verkoopbegeleiding

Of het nu gaat over de aan- of verkoop van een woning. U heeft behoefte aan een deskundig advies en een goede begeleiding. Indien u met de gedachte speelt om uw woning te verkopen dan komen wij graag bij u langs voor een **gratis waarde-indicatie**. Tijdens dit gesprek informeren wij u over de ontwikkelingen op de markt, de te verwachten opbrengst en onze dienstverlening op het gebied van verkoopbegeleiding. Dit alles met alles doel om voor u het allerbeste resultaat te behalen! Ook voor de aankoop van een woning bent u bij ons aan het goede adres. Zeker in de regio Amsterdam is kennis van zaken op het gebied van onder andere bouwkundige- en milieuaspecten, erfpacht, appartement- en lidmaatschaprechten onontbeerlijk om tot een juiste keuze te kunnen komen. Ons kantoor biedt verschillende vormen **aankoopbegeleiding** aan op basis van een **aantrekkelijke no-cure-no-pay regeling**. Tijdens een vrijblijvend gesprek informeren wij u graag over de mogelijkheden op het gebied van aankoopbegeleiding.

## Taxaties

Bij de aankoop of verbouwing van een woning of een verandering in uw persoonlijke situatie kan het nodig zijn dat u een taxatierapport aan de bank moet overleggen. Wij zijn u hierbij graag van dienst tegen een aantrekkelijk tarief. Om de kwaliteit van onze dienstverlening te garanderen is onze taxateur ingeschreven bij het Nederlands Instituut Certificatie en Registratie Makelaar-Taxateur onroerende zaken (CRMT); het kwaliteitsregister van makelaars en taxateurs onroerende zaken.

## Benieuwd geworden naar onze dienstverlening?

Neemt u gerust vrijblijvend contact met ons kantoor op.

Boomsma & Bruinsma Makelaars

Van Breestraat 107-hs

1071 ZJ Amsterdam

Telefoonnummer : 020 – 67 33 103

E-mailadres : info@bbmakelaars.nl



Deze informatie is door ons met de nodige zorgvuldigheid samengesteld. Onzerzijds wordt echter geen enkele aansprakelijkheid aanvaard voor enige onvolledigheid, onjuistheid of anderszins, dan wel de gevolgen daarvan. Alle opgegeven maten en oppervlakten zijn indicatief. Koper heeft zijn eigen onderzoek plicht naar alle zaken die voor hem of haar van belang zijn. Met betrekking tot deze woning is de makelaar adviseur van verkoper. Wij adviseren u een deskundige (NVM-)makelaar in te schakelen die u begeleidt bij het aankoopproces. Indien u specifieke wensen heeft omtrent de woning, adviseren wij u deze tijdig kenbaar te maken aan uw aankopend makelaar en hiernaar zelfstandig onderzoek te (laten) doen. Indien u geen deskundige vertegenwoordiger inschakelt, acht u zich volgens de wet deskundige genoeg om alle zaken die van belang zijn te kunnen overzien. Van toepassing zijn de NVM voorwaarden.