

OBJECTINFORMATIE

AMSTERDAM



TE KOOP

GUSTAV MAHLERLAAN 319



funda

Omschrijving Gustav Mahlerlaan 319 – Amsterdam

Gustav Mahlerlaan - Xavier - Exclusief wonen op de Zuidas in dit ruime appartement met internationale allure

Kenmerken appartement

Dit ruime, dubbele appartement is een zeldzame vondst en beschikt over de volgende hoogtepunten:

- Vier ruime slaapkamers
- Twee luxe badkamers en een en suite badkamer met stoomdouche
- Privésauna met vrij uitzicht
- Ruim terras op het zuiden en een balkon
- Drie badkamers voor gegarandeerde privacy en comfort
- Vraagprijs is inclusief twee parkeerplaatsen

Maar deze opsomming doet nog geen recht aan de pracht van deze unieke woning. Elk detail in het appartement is zorgvuldig overwogen, van de harmonieuze selectie van materialen tot de hoogwaardige afwerking. Marmeren accenten, authentieke houten vloeren en op maat gemaakte eiken finer kasten weerspiegelen een tijdloze en duurzame luxe.

De master bedroom, inclusief badkamer, uitgerust met marmeren accenten, een stoomdouche en een privésauna, biedt een weergalozes ervaring van ontspanning en weelde. De sauna biedt een adembenemend uitzicht over de stad en grenst direct aan het terras op het zuiden. Door de unieke hoekligging op de 11e verdieping, zorgt natuurlijk daglicht voor een ongeëvenaarde gouden gloed door het hele appartement.

De indeling

Met een oppervlakte van 205m² en een plafondhoogte van 2.7 meter is dit appartement een verademing om in te wonen. De ruime living staat in verbinding met de open keuken en het eetgedeelte, en samen met de grote raampartijen door het hele appartement zorgt dit voor een extra ruimtelijk gevoel.

De designkeuken is voorzien van de nieuwste inbouwapparatuur en bevat onder andere een wijnklimaatkast, een ingebouwde Quooker-kraan en een inductiekookplaat met geïntegreerde afzuiging. Het aangrenzende barretje leent zich daarnaast perfect voor koffie in de ochtend of wijntje tijdens het koken.

Hoewel de woning dus ruim is, lopen alle onderdelen naadloos in elkaar over. Een echte eyecatcher is de seleniet tv-kast met openhaard. Deze scheidt de woonkamer van het eetgedeelte op een natuurlijke manier en zorgt in de avond voor een prachtig warm licht.

Op mooie dagen verleng je de binnenruimte moeiteloos door de terrasdeuren open te slaan en plaats te nemen op het terras op het zuiden. Met een prachtige overview van Amsterdam en genoeg ruimte voor een comfortabele loungeset, geniet je van alle gemakken van het leven in de stad met de luxe van een huis met terras.

Deze informatie is door ons met de nodige zorgvuldigheid samengesteld. Onzerzijds wordt echter geen enkele aansprakelijkheid aanvaard voor enige onvolledigheid, onjuistheid of anderszins, dan wel de gevolgen daarvan. Alle opgegeven maten en oppervlakten zijn indicatief. Koper heeft zijn eigen onderzoek plicht naar alle zaken die voor hem of haar van belang zijn. Met betrekking tot deze woning is de makelaar adviseur van verkoper. Wij adviseren u een deskundige (NVM-)makelaar in te schakelen die u begeleidt bij het aankoopproces. Indien u specifieke wensen heeft omtrent de woning, adviseren wij u deze tijdig kenbaar te maken aan uw aankopend makelaar en hiernaar zelfstandig onderzoek te (laten) doen. Indien u geen deskundige vertegenwoordiger inschakelt, acht u zich volgens de wet deskundige genoeg om alle zaken die van belang zijn te kunnen overzien. Van toepassing zijn de NVM voorwaarden.

Slapen en baden

De master bedroom, compleet met op maat gemaakte kasten en een weelderige en suite badkamer is de perfecte plek om te ontspannen. De badkamer, met een ruime inloop (stoom)douche, dubbele wastafel en een apart toilet, geeft een ultiem gevoel van exclusiviteit. Voeg daar de Finse sauna met vrij uitzicht aan toe, en je waant je al snel in een luxe wellness hotelsuite. Privacy is hier vanzelfsprekend; gordijnen zijn enkel nodig voor het regelen van het licht.

De drie riante slaapkamers profiteren van de hoekligging, waardoor ze rijkelijk worden verlicht met daglicht. Een van de slaapkamers beschikt over een aangrenzende inloofdouche, terwijl een andere toegang biedt tot een balkon. Bovendien is er een aparte ruime badkamer met een ligbad, inloofdouche, toilet en wastafel, waardoor iedereen geniet van comfort en gemak.

Duurzaam wonen in 2024

Dit prachtige, ruime appartement levert niet in op duurzaamheid en een optimaal leefklimaat. Opgeleverd in 2019 en gebouwd volgens de meest recente bouwvoorschriften, is het een toonbeeld van moderniteit en zorg voor het milieu.

Compleet gasloos, zorgt de vloerverwarming én koeling voor een behaaglijk binnenklimaat. De zon wordt via de (gezamenlijke) pv-panelen omgezet in duurzame energie. En met uitstekend geïsoleerde gevels en ramen ben je verzekerd van een behaaglijk comfort, ongeacht het seizoen. Door middel van het domoticsysteem heb je de controle over de temperatuur en verlichting in huis, allemaal met een simpele aanraking van je vingertoppen.

Maar er is meer dan alleen duurzaamheid; praktisch gemak is ook een prioriteit. Je auto staat veilig en droog geparkeerd op één van de twee plaatsen in de afgesloten garage en je laat je bezoek simpelweg binnen via de videofoon met touchscreen.

Wonen in Xavier

Dit appartement is uitgerust met een breed scala aan voorzieningen. Een toegewijde huismeester staat klaar om te helpen, terwijl een beveiligde entree en lift zorgen voor een gevoel van veiligheid en exclusiviteit. De aanwezigheid van Bring Me Boxen voegt een extra laag van comfort toe, terwijl de twee parkeerplaatsen in de afgesloten parkeergarage en twee ruime bergingen niet alleen het appartement, maar ook het Xavier-gebouw verheffen tot een prestigieuze plek.

Ligging

Xavier ligt in het hart van de Zuidas. Een toplocatie met internationale allure. De locatie tussen de indrukwekkende gebouwen en imposante pleinen zorgt voor een aantrekkelijke woon-werk omgeving. Hier wonen betekent de rust en ongekende luxe van wonen op de Zuidas met de bruisende stad Amsterdam op steenworp afstand. Het statige Amsterdam Zuid, de historische binnenstad en het weelderige Amsterdamse bos liggen allemaal binnen handbereik.

Bereikbaarheid

Met de auto bereik je gemakkelijk de A10 en het nabijgelegen station Zuid/WTC biedt directe verbindingen naar Schiphol in slechts 6 minuten. In de buurt vind je tal van eetgelegenheden en winkels voor dagelijkse behoeften. Top scholen, waaronder basisscholen, middelbare scholen en de British School, bevinden zich ook in de directe omgeving. Bovendien zijn het

Deze informatie is door ons met de nodige zorgvuldigheid samengesteld. Onzerzijds wordt echter geen enkele aansprakelijkheid aanvaard voor enige onvolledigheid, onjuistheid of anderszins, dan wel de gevolgen daarvan. Alle opgegeven maten en oppervlakten zijn indicatief. Koper heeft zijn eigen onderzoek plicht naar alle zaken die voor hem of haar van belang zijn. Met betrekking tot deze woning is de makelaar adviseur van verkoper. Wij adviseren u een deskundige (NVM-)makelaar in te schakelen die u begeleidt bij het aankoopproces. Indien u specifieke wensen heeft omtrent de woning, adviseren wij u deze tijdig kenbaar te maken aan uw aankopend makelaar en hiernaar zelfstandig onderzoek te (laten) doen. Indien u geen deskundige vertegenwoordiger inschakelt, acht u zich volgens de wet deskundige genoeg om alle zaken die van belang zijn te kunnen overzien. Van toepassing zijn de NVM voorwaarden.

centrum van Amsterdam, de gezellige Pijp en het mooie Oud-Zuid snel en eenvoudig bereikbaar per openbaar vervoer of fiets, met extra bergruimte beschikbaar voor fietsen bij de garage.

Erfpacht en servicekosten

Appartement 319

Het appartement bevindt zich op erfpachtgrond van de gemeente Amsterdam en valt onder algemene bepalingen 2000. Het huidige tijdvak loopt tot en met 31 mei 2066 en wordt jaarlijks geïndexeerd. Jaarlijkse canon bedraagt € 3.069,- De jaarlijkse canon voor deze parkeerplaats bedraagt € 282,93 en wordt jaarlijks geïndexeerd. Omdat appartement 319 voor 2020 eigendom was van verkopers, hebben zij voor dit appartement wel de overstap naar eeuwigdurende erfpacht aan kunnen vragen.

Appartement 321

Het appartement bevindt zich op erfpachtgrond van de gemeente Amsterdam en valt onder algemene bepalingen 2000. Het huidige tijdvak loopt tot 31 mei 2066 en wordt 10-jaarlijks geïndexeerd. De huidige jaarcanon bedraagt € 1.783,00 per jaar en loopt tot 31 mei 2027. De jaarlijkse canon voor deze parkeerplaats bedraagt € 247,- per jaar (t/m 31 mei 2027) en wordt 10-jaarlijks geïndexeerd.

De servicekosten voor de twee parkeerplaatsen bedragen € 155,78 per maand.

De servicekosten voor de appartementen bedragen € 525,91 per maand. (€ 312,57 voor nummer 319 en € 213,34 voor nummer 321).

Bijzonderheden

- 205 m² gebruiksoppervlakte;
- 4 slaapkamers, 3 badkamers, Finse Sauna en stoomdouche;
- Appartement designed by CRAVT Real Estate;
- Ruim terras en balkon;
- Direct met de lift vanuit garage naar verdieping;
- Een van de mooiste gebouwen op de Zuidas;
- Gelegen op de 11de verdieping;
- Plafondhoogte van 2.70 meter;
- Subliem uitzicht over Amsterdam;
- Twee appartementsrechten, twee externe bergingen;
- Vraagprijs is inclusief twee parkeerplaatsen;
- Master bedroom met op maat gemaakte inloopkast en buitengewone badkamer en suite;
- Design Keuken met Siemens inbouwapparatuur, wijnklimaatkast en Quooker;
- Domotica aanwezig; bestuur en controleer het licht, temperatuur, rookmelders op afstand en alarmsysteem;
- Airconditioning door het gehele appartement;
- Toplocatie met alle voorzieningen en de leukste plekken van Amsterdam dichtbij;
- Bij verkoop waarbij enkel particuliere partijen betrokken zijn geldt dat er pas sprake is van een overeenkomst als de koopakte bij de notaris getekend is;
- De verkoop geschiedt onder voorbehoud gunning verkoper.

Deze informatie is door ons met de nodige zorgvuldigheid samengesteld. Onzerzijds wordt echter geen enkele aansprakelijkheid aanvaard voor enige onvolledigheid, onjuistheid of anderszins, dan wel de gevolgen daarvan. Alle opgegeven maten en oppervlakten zijn indicatief. Koper heeft zijn eigen onderzoek plicht naar alle zaken die voor hem of haar van belang zijn. Met betrekking tot deze woning is de makelaar adviseur van verkoper. Wij adviseren u een deskundige (NVM-)makelaar in te schakelen die u begeleidt bij het aankoopproces. Indien u specifieke wensen heeft omtrent de woning, adviseren wij u deze tijdig kenbaar te maken aan uw aankopend makelaar en hiernaar zelfstandig onderzoek te (laten) doen. Indien u geen deskundige vertegenwoordiger inschakelt, acht u zich volgens de wet deskundige genoeg om alle zaken die van belang zijn te kunnen overzien. Van toepassing zijn de NVM voorwaarden.



BOOMSMA & BRUINSMA

MAKELAARS

Meetinstructie

Deze woning is gemeten met gebruikmaking van de Meetinstructie, die is gebaseerd op de normen zoals vastgelegd in NEN 2580. De Meetinstructie is bedoeld om een meer eenduidige manier van meten toe te passen voor het geven van een indicatie van de gebruiksoppervlakte. De meetinstructie sluit verschillen in meetuitkomsten niet volledig uit, door bijvoorbeeld interpretatieverschillen, afrondingen of beperkingen bij het uitvoeren van de meting. Hoewel wij de woning zorgvuldig hebben opgemeten, wordt noch door Boomsma & Bruinsma Makelaars, noch door de verhuurder enige aansprakelijkheid aanvaard voor afwijkingen in de doorgegeven maten. Koper/huurder verklaart in de gelegenheid te zijn gesteld om de opgegeven maten te (laten) controleren.

Deze informatie is door ons met de nodige zorgvuldigheid samengesteld. Onzerzijds wordt echter geen enkele aansprakelijkheid aanvaard voor enige onvolledigheid, onjuistheid of anderszins, dan wel de gevolgen daarvan. Alle opgegeven maten en oppervlakten zijn indicatief. Indien u specifieke wensen heeft omtrent de woning, adviseren wij u deze tijdig kenbaar te maken aan uw makelaar en hiernaar zelfstandig onderzoek te (laten) doen. Indien u geen deskundige vertegenwoordiger inschakelt, acht u zich volgens de wet deskundige genoeg om alle zaken die van belang zijn te kunnen overzien. Van toepassing zijn de NVM voorwaarden.

Vraagprijs (inclusief twee parkeerplaatsen) € 2.825.000,- k.k.

--- English ---

Gustav Mahlerlaan - Xavier - Enjoy exclusive living in the Zuidas in this spacious apartment with international allure

Apartment details

This large, double apartment is a rare find and has the following highlights:

- Four big bedrooms
- Two luxury bathrooms and an en-suite bathroom with a steam shower
- A private sauna with unobstructed views
- A big south-facing terrace and a balcony
- Three bathrooms for guaranteed privacy and comfort
- Asking price includes two parking spaces

The summary above covers just a fraction of the magnificence this unique property has to offer. Every detail is the result of careful consideration, from the harmonious selection of materials to the high-quality finish. Marble accents, original wooden floors and custom-made, oak-veneer cupboards reflect timeless and sustainable luxury.

The master bedroom has its own bathroom. With marble accents, a steam shower and a private sauna, an unparalleled experience of relaxation and opulence is guaranteed. The sauna looks out over breathtaking views of the city and is next to the property's south-facing terrace. Given the property's unique corner location on the 11th floor, natural daylight floods it with an exceptional golden glow.

Deze informatie is door ons met de nodige zorgvuldigheid samengesteld. Onzerzijds wordt echter geen enkele aansprakelijkheid aanvaard voor enige onvolledigheid, onjuistheid of anderszins, dan wel de gevolgen daarvan. Alle opgegeven maten en oppervlakten zijn indicatief. Koper heeft zijn eigen onderzoek plicht naar alle zaken die voor hem of haar van belang zijn. Met betrekking tot deze woning is de makelaar adviseur van verkoper. Wij adviseren u een deskundige (NVM-)makelaar in te schakelen die u begeleidt bij het aankoopproces. Indien u specifieke wensen heeft omtrent de woning, adviseren wij u deze tijdig kenbaar te maken aan uw aankopend makelaar en hiernaar zelfstandig onderzoek te (laten) doen. Indien u geen deskundige vertegenwoordiger inschakelt, acht u zich volgens de wet deskundige genoeg om alle zaken die van belang zijn te kunnen overzien. Van toepassing zijn de NVM voorwaarden.

Layout

A surface area of 205 m² and a ceiling height of 2.7 metres make this apartment a delight to live in. The large living area connects with the open-plan kitchen and the dining area. Combined with the apartment's many big windows, the result is a huge sense of space.

The designer kitchen is equipped with the very latest built-in appliances, including a wine climate cabinet, a built-in Quooker tap and an induction hob with an integrated extraction system. The little bar area is also the perfect place to drink a coffee in the morning or enjoy a wine while cooking.

So, although the property is large, each area in it flows seamlessly into the next. The selenite TV cabinet with an integrated fire is a real eye catcher. It creates a natural division between the living room and the dining area and also a beautiful warm light in the evening hours.

In good weather, it is easy to extend the indoor space by opening the terrace doors and taking a seat on the property's south-facing terrace. With beautiful views of Amsterdam and plenty of space for a comfortable lounge set, you will enjoy all the advantages of city life while also benefiting from the luxury of a house with a terrace.

Sleeping and bathing

The master bedroom, which comes complete with custom-made cupboards and a sumptuous en-suite bathroom, is the perfect place to relax. The bathroom, which has a big walk-in (steam) shower, a double washbasin unit and a separate toilet, is the ultimate in exclusivity. Add the Finnish sauna and views into the equation and you will quickly imagine yourself in a luxury wellness hotel suite. Privacy is a priority in the apartment, so curtains are only used to regulate the light.

The three big bedrooms benefit from the property's corner location, which ensures that all of them are flooded with daylight. One of the bedrooms has an en-suite walk-in shower, while another has access to a balcony. There is also a big, separate bathroom with a bath, walk-in shower, toilet and washbasin. So, comfort and convenience are guaranteed for everyone.

Sustainable living in 2024

This beautiful, big apartment does not compromise on sustainability and is an optimal living environment. Completed in 2019 and built in line with the latest building regulations, it is a showcase of modernity and concern for the environment.

Completely gas-free, the underfloor heating and cooling create a comfortable indoor climate. The sun is converted into sustainable energy via (shared) PV panels. And with walls and windows insulated to a high standard, you are assured of a comfortable temperature all year round. The home automation system puts control of the temperature and lighting in the apartment at your fingertips. So, sustainability is a priority, but practical convenience is too. Your car is parked safe and dry in one of the two spaces in the secure car park and you'll enjoy the convenience of a touch-screen videophone when welcoming visitors into the apartment.

Deze informatie is door ons met de nodige zorgvuldigheid samengesteld. Onzerzijds wordt echter geen enkele aansprakelijkheid aanvaard voor enige onvolledigheid, onjuistheid of anderszins, dan wel de gevolgen daarvan. Alle opgegeven maten en oppervlakten zijn indicatief. Koper heeft zijn eigen onderzoek plicht naar alle zaken die voor hem of haar van belang zijn. Met betrekking tot deze woning is de makelaar adviseur van verkoper. Wij adviseren u een deskundige (NVM-)makelaar in te schakelen die u begeleidt bij het aankoopproces. Indien u specifieke wensen heeft omtrent de woning, adviseren wij u deze tijdig kenbaar te maken aan uw aankopend makelaar en hiernaar zelfstandig onderzoek te (laten) doen. Indien u geen deskundige vertegenwoordiger inschakelt, acht u zich volgens de wet deskundige genoeg om alle zaken die van belang zijn te kunnen overzien. Van toepassing zijn de NVM voorwaarden.



BOOMSMA & BRUINSMA

MAKELAARS

Living in Xavier

The apartment benefits from a wide range of amenities. A dedicated concierge is always on hand to help, and a secure entrance and lift enhance the feel of safety and exclusivity. The presence of Bring Me boxes adds an extra layer of comfort, while the two parking spaces in the secure car park and two big storage spaces elevate the prestige of the apartment and the Xavier building as a whole.

Location

Xavier is located in the heart of the Zuidas. It's a prime location with international allure. The impressive buildings and imposing squares combine to make an attractive residential and business environment. Living here gives you the advantage of the peace and unprecedented luxury of the Zuidas and also close proximity to the bustling city of Amsterdam. Grand Amsterdam Zuid, the historic city centre and the lush Amsterdamse Bos are all within hand's reach.

Accessibility

By car, it is easy to access the A10 ring road. Station Zuid/WTC, with its direct, six-minute connections to Schiphol, is close by too. The area is served by a wide range of eateries and shops that cater for all your everyday grocery needs. Top schools, including primary schools, secondary schools and the British School, are all very near by. Added to this, the centre of Amsterdam, the welcoming De Pijp and beautiful Oud-Zuid are quick and easy to access by public transport or bicycle (extra storage space is available for bicycles in the car park).

Ground lease and service charges

Apartment 319

The apartment is located on leasehold land owned by the municipality of Amsterdam and falls under the 2000 General Terms and Conditions. The current lease is valid up to and including 31 May 2066 and is indexed on an annual basis. The annual ground rent for the apartment and this parking space is €3,069 and €282.93 respectively; it indexed on an annual basis. However, because the current vendors bought apartment 319 prior to 2020, they were able to apply to buy out the ground rent in perpetuity.

Apartment 321

The apartment is located on leasehold land owned by the municipality of Amsterdam and falls under the 2000 General Terms and Conditions. The current lease is valid until 31 May 2066 and is indexed on a 10-yearly basis. The annual ground rent for the apartment is currently €1,783 per year and ends on 31 May 2027. The annual ground rent for this parking space is €247 per year (up to and including 31 May 2027) and is indexed on a 10-yearly basis.

The service charges for the two parking spaces are a total of €155.78 per month.

The service charges for the apartments is €525.91 per month (€312,57 for number 319 and €213,34 for number 321).

Details

- 205 m² usable living space;
- Four bedrooms, three bathrooms, a Finnish sauna and a steam shower;
- Apartment designed by CRAVT Real Estate;
- Big terrace and balcony;

Deze informatie is door ons met de nodige zorgvuldigheid samengesteld. Onzerzijds wordt echter geen enkele aansprakelijkheid aanvaard voor enige onvolledigheid, onjuistheid of anderszins, dan wel de gevolgen daarvan. Alle opgegeven maten en oppervlakten zijn indicatief. Koper heeft zijn eigen onderzoek plicht naar alle zaken die voor hem of haar van belang zijn. Met betrekking tot deze woning is de makelaar adviseur van verkoper. Wij adviseren u een deskundige (NVM-)makelaar in te schakelen die u begeleidt bij het aankoopproces. Indien u specifieke wensen heeft omtrent de woning, adviseren wij u deze tijdig kenbaar te maken aan uw aankopend makelaar en hiernaar zelfstandig onderzoek te (laten) doen. Indien u geen deskundige vertegenwoordiger inschakelt, acht u zich volgens de wet deskundige genoeg om alle zaken die van belang zijn te kunnen overzien. Van toepassing zijn de NVM voorwaarden.



BOOMSMA & BRUINSMA

MAKELAARS

- Lift straight from the garage to the apartment;
 - One of the most beautiful buildings in the Zuidas;
 - Located on the 11th floor;
 - Ceiling height of 2.70 metres;
 - Sublime views of Amsterdam;
 - Two apartment rights, two external storage spaces;
 - Asking price is inclusive 2 parking spaces;
 - Master bedroom with custom-made walk-in wardrobe and exceptional en-suite bathroom;
 - Designer kitchen with Siemens built-in appliances, wine climate cabinet and Quooker;
 - Home automation system; manage and control lights, temperature, smoke alarms and alarm system;
 - Airconditioning throughout the whole apartment;
 - Prime location with extensive amenities and the best parts of Amsterdam close by;
- If sold to private parties, an agreement will only have been entered into once the contract of sale has been signed in the presence of the civil-law notary;
- The sale will be subject to acceptance by the vendor.

This information has been compiled by us with the necessary care. On our side, however, no liability is accepted for any incompleteness, inaccuracy or otherwise, or its consequences. All dimensions and surfaces are approximate. Seller can not guarantee that all technical systems meet current NEN - norm. Buyer has an obligation to research all cases before him or her are important. With regard to this property the broker consultant seller. We advise you to consult a specialist (NVM) broker which guides you through the purchase process. If you have specific wishes about the house, we recommend that you submit them on time to your purchasing agent and accompanied (have) to do independent research. If you call any expert representative, you feel you are under the law expert enough to be able to see all the things that are important. Apply the NVM conditions.

Legally valid purchase agreement only after signing.

A verbal agreement between private seller and the private buyer is not valid. In other words, there is no sale. There has only been a valid sale if both private seller and private buyer have signed the purchase agreement. This follows from Article 7: 2 Dutch Civil Code. A confirmation of the verbal agreement by e-mail or a forwarded draft of the purchase agreement are, moreover, not seen as a 'signed purchase agreement'.

Asking price (including two parking spaces) € 2.825.000,- k.k.

Deze informatie is door ons met de nodige zorgvuldigheid samengesteld. Onzerzijds wordt echter geen enkele aansprakelijkheid aanvaard voor enige onvolledigheid, onjuistheid of anderszins, dan wel de gevolgen daarvan. Alle opgegeven maten en oppervlakten zijn indicatief. Koper heeft zijn eigen onderzoek plicht naar alle zaken die voor hem of haar van belang zijn. Met betrekking tot deze woning is de makelaar adviseur van verkoper. Wij adviseren u een deskundige (NVM-)makelaar in te schakelen die u begeleidt bij het aankoopproces. Indien u specifieke wensen heeft omtrent de woning, adviseren wij u deze tijdig kenbaar te maken aan uw aankopend makelaar en hiernaar zelfstandig onderzoek te (laten) doen. Indien u geen deskundige vertegenwoordiger inschakelt, acht u zich volgens de wet deskundige genoeg om alle zaken die van belang zijn te kunnen overzien. Van toepassing zijn de NVM voorwaarden.

Kenmerken

Object gegevens	
Soort appartement	Bovenwoning
Open portiek	Nee
Bouwjaar	2019

Maten object	
Aantal kamers	5 kamers
Aantal slaapkamers	4 slaapkamer(s)
Inhoud woning	689 m ³
Gebruiksoppervlakte woonfunctie	205 m ²

Details	
Ligging	Aan rustige weg, in woonwijk, vrij uitzicht
Keurmerken	Woningborg garantiecertificaat
Verwarming	Vloerverwarming geheel, warmte terugwininstallatie
Isolatie	Dubbel glas, volledig geïsoleerd
Schuur / berging	Inpandig
Kabel	Ja
Buitenzonwering	Nee

Tuin gegevens	
Tuin	Geen tuin

Locatie



Deze informatie is door ons met de nodige zorgvuldigheid samengesteld. Onzerzijds wordt echter geen enkele aansprakelijkheid aanvaard voor enige onvolledigheid, onjuistheid of anderszins, dan wel de gevolgen daarvan. Alle opgegeven maten en oppervlakten zijn indicatief. Koper heeft zijn eigen onderzoek plicht naar alle zaken die voor hem of haar van belang zijn. Met betrekking tot deze woning is de makelaar adviseur van verkoper. Wij adviseren u een deskundige (NVM-)makelaar in te schakelen die u begeleidt bij het aankoopproces. Indien u specifieke wensen heeft omtrent de woning, adviseren wij u deze tijdig kenbaar te maken aan uw aankopend makelaar en hiernaar zelfstandig onderzoek te (laten) doen. Indien u geen deskundige vertegenwoordiger inschakelt, acht u zich volgens de wet deskundige genoeg om alle zaken die van belang zijn te kunnen overzien. Van toepassing zijn de NVM voorwaarden.

BOOMSMA & BRUINSMA

MAKELAARS



Deze informatie is door ons met de nodige zorgvuldigheid samengesteld. Onzerzijds wordt echter geen enkele aansprakelijkheid aanvaard voor enige onvolledigheid, onjuistheid of anderszins, dan wel de gevolgen daarvan. Alle opgegeven maten en oppervlakten zijn indicatief. Koper heeft zijn eigen onderzoek plicht naar alle zaken die voor hem of haar van belang zijn. Met betrekking tot deze woning is de makelaar adviseur van verkoper. Wij adviseren u een deskundige (NVM-)makelaar in te schakelen die u begeleidt bij het aankoopproces. Indien u specifieke wensen heeft omtrent de woning, adviseren wij u deze tijdig kenbaar te maken aan uw aankopend makelaar en hiernaar zelfstandig onderzoek te (laten) doen. Indien u geen deskundige vertegenwoordiger inschakelt, acht u zich volgens de wet deskundige genoeg om alle zaken die van belang zijn te kunnen overzien. Van toepassing zijn de NVM voorwaarden.

BOOMSMA & BRUINSMA

MAKELAARS



Deze informatie is door ons met de nodige zorgvuldigheid samengesteld. Onzerzijds wordt echter geen enkele aansprakelijkheid aanvaard voor enige onvolledigheid, onjuistheid of anderszins, dan wel de gevolgen daarvan. Alle opgegeven maten en oppervlakten zijn indicatief. Koper heeft zijn eigen onderzoek plicht naar alle zaken die voor hem of haar van belang zijn. Met betrekking tot deze woning is de makelaar adviseur van verkoper. Wij adviseren u een deskundige (NVM-)makelaar in te schakelen die u begeleidt bij het aankoopproces. Indien u specifieke wensen heeft omtrent de woning, adviseren wij u deze tijdig kenbaar te maken aan uw aankopend makelaar en hiernaar zelfstandig onderzoek te (laten) doen. Indien u geen deskundige vertegenwoordiger inschakelt, acht u zich volgens de wet deskundige genoeg om alle zaken die van belang zijn te kunnen overzien. Van toepassing zijn de NVM voorwaarden.

BOOMSMA & BRUINSMA

MAKELAARS



Deze informatie is door ons met de nodige zorgvuldigheid samengesteld. Onzerzijds wordt echter geen enkele aansprakelijkheid aanvaard voor enige onvolledigheid, onjuistheid of anderszins, dan wel de gevolgen daarvan. Alle opgegeven maten en oppervlakten zijn indicatief. Koper heeft zijn eigen onderzoek plicht naar alle zaken die voor hem of haar van belang zijn. Met betrekking tot deze woning is de makelaar adviseur van verkoper. Wij adviseren u een deskundige (NVM-)makelaar in te schakelen die u begeleidt bij het aankoopproces. Indien u specifieke wensen heeft omtrent de woning, adviseren wij u deze tijdig kenbaar te maken aan uw aankopend makelaar en hiernaar zelfstandig onderzoek te (laten) doen. Indien u geen deskundige vertegenwoordiger inschakelt, acht u zich volgens de wet deskundige genoeg om alle zaken die van belang zijn te kunnen overzien. Van toepassing zijn de NVM voorwaarden.

BOOMSMA & BRUINSMA

MAKELAARS



Deze informatie is door ons met de nodige zorgvuldigheid samengesteld. Onzerzijds wordt echter geen enkele aansprakelijkheid aanvaard voor enige onvolledigheid, onjuistheid of anderszins, dan wel de gevolgen daarvan. Alle opgegeven maten en oppervlakten zijn indicatief. Koper heeft zijn eigen onderzoek plicht naar alle zaken die voor hem of haar van belang zijn. Met betrekking tot deze woning is de makelaar adviseur van verkoper. Wij adviseren u een deskundige (NVM-)makelaar in te schakelen die u begeleidt bij het aankoopproces. Indien u specifieke wensen heeft omtrent de woning, adviseren wij u deze tijdig kenbaar te maken aan uw aankopend makelaar en hiernaar zelfstandig onderzoek te (laten) doen. Indien u geen deskundige vertegenwoordiger inschakelt, acht u zich volgens de wet deskundige genoeg om alle zaken die van belang zijn te kunnen overzien. Van toepassing zijn de NVM voorwaarden.

BOOMSMA & BRUINSMA

MAKELAARS



Deze informatie is door ons met de nodige zorgvuldigheid samengesteld. Onzerzijds wordt echter geen enkele aansprakelijkheid aanvaard voor enige onvolledigheid, onjuistheid of anderszins, dan wel de gevolgen daarvan. Alle opgegeven maten en oppervlakten zijn indicatief. Koper heeft zijn eigen onderzoek plicht naar alle zaken die voor hem of haar van belang zijn. Met betrekking tot deze woning is de makelaar adviseur van verkoper. Wij adviseren u een deskundige (NVM-)makelaar in te schakelen die u begeleidt bij het aankoopproces. Indien u specifieke wensen heeft omtrent de woning, adviseren wij u deze tijdig kenbaar te maken aan uw aankopend makelaar en hiernaar zelfstandig onderzoek te (laten) doen. Indien u geen deskundige vertegenwoordiger inschakelt, acht u zich volgens de wet deskundige genoeg om alle zaken die van belang zijn te kunnen overzien. Van toepassing zijn de NVM voorwaarden.

BOOMSMA & BRUINSMA

MAKELAARS



Deze informatie is door ons met de nodige zorgvuldigheid samengesteld. Onzerzijds wordt echter geen enkele aansprakelijkheid aanvaard voor enige onvolledigheid, onjuistheid of anderszins, dan wel de gevolgen daarvan. Alle opgegeven maten en oppervlakten zijn indicatief. Koper heeft zijn eigen onderzoek plicht naar alle zaken die voor hem of haar van belang zijn. Met betrekking tot deze woning is de makelaar adviseur van verkoper. Wij adviseren u een deskundige (NVM-)makelaar in te schakelen die u begeleidt bij het aankoopproces. Indien u specifieke wensen heeft omtrent de woning, adviseren wij u deze tijdig kenbaar te maken aan uw aankopend makelaar en hiernaar zelfstandig onderzoek te (laten) doen. Indien u geen deskundige vertegenwoordiger inschakelt, acht u zich volgens de wet deskundige genoeg om alle zaken die van belang zijn te kunnen overzien. Van toepassing zijn de NVM voorwaarden.

BOOMSMA & BRUINSMA

MAKELAARS



Deze informatie is door ons met de nodige zorgvuldigheid samengesteld. Onzerzijds wordt echter geen enkele aansprakelijkheid aanvaard voor enige onvolledigheid, onjuistheid of anderszins, dan wel de gevolgen daarvan. Alle opgegeven maten en oppervlakten zijn indicatief. Koper heeft zijn eigen onderzoek plicht naar alle zaken die voor hem of haar van belang zijn. Met betrekking tot deze woning is de makelaar adviseur van verkoper. Wij adviseren u een deskundige (NVM-)makelaar in te schakelen die u begeleidt bij het aankoopproces. Indien u specifieke wensen heeft omtrent de woning, adviseren wij u deze tijdig kenbaar te maken aan uw aankopend makelaar en hiernaar zelfstandig onderzoek te (laten) doen. Indien u geen deskundige vertegenwoordiger inschakelt, acht u zich volgens de wet deskundige genoeg om alle zaken die van belang zijn te kunnen overzien. Van toepassing zijn de NVM voorwaarden.

BOOMSMA & BRUINSMA

MAKELAARS



Deze informatie is door ons met de nodige zorgvuldigheid samengesteld. Onzerzijds wordt echter geen enkele aansprakelijkheid aanvaard voor enige onvolledigheid, onjuistheid of anderszins, dan wel de gevolgen daarvan. Alle opgegeven maten en oppervlakten zijn indicatief. Koper heeft zijn eigen onderzoek plicht naar alle zaken die voor hem of haar van belang zijn. Met betrekking tot deze woning is de makelaar adviseur van verkoper. Wij adviseren u een deskundige (NVM-)makelaar in te schakelen die u begeleidt bij het aankoopproces. Indien u specifieke wensen heeft omtrent de woning, adviseren wij u deze tijdig kenbaar te maken aan uw aankopend makelaar en hiernaar zelfstandig onderzoek te (laten) doen. Indien u geen deskundige vertegenwoordiger inschakelt, acht u zich volgens de wet deskundige genoeg om alle zaken die van belang zijn te kunnen overzien. Van toepassing zijn de NVM voorwaarden.

BOOMSMA & BRUINSMA

MAKELAARS



Deze informatie is door ons met de nodige zorgvuldigheid samengesteld. Onzerzijds wordt echter geen enkele aansprakelijkheid aanvaard voor enige onvolledigheid, onjuistheid of anderszins, dan wel de gevolgen daarvan. Alle opgegeven maten en oppervlakten zijn indicatief. Koper heeft zijn eigen onderzoek plicht naar alle zaken die voor hem of haar van belang zijn. Met betrekking tot deze woning is de makelaar adviseur van verkoper. Wij adviseren u een deskundige (NVM-)makelaar in te schakelen die u begeleidt bij het aankoopproces. Indien u specifieke wensen heeft omtrent de woning, adviseren wij u deze tijdig kenbaar te maken aan uw aankopend makelaar en hiernaar zelfstandig onderzoek te (laten) doen. Indien u geen deskundige vertegenwoordiger inschakelt, acht u zich volgens de wet deskundige genoeg om alle zaken die van belang zijn te kunnen overzien. Van toepassing zijn de NVM voorwaarden.

BOOMSMA & BRUINSMA

MAKELAARS



Deze informatie is door ons met de nodige zorgvuldigheid samengesteld. Onzerzijds wordt echter geen enkele aansprakelijkheid aanvaard voor enige onvolledigheid, onjuistheid of anderszins, dan wel de gevolgen daarvan. Alle opgegeven maten en oppervlakten zijn indicatief. Koper heeft zijn eigen onderzoek plicht naar alle zaken die voor hem of haar van belang zijn. Met betrekking tot deze woning is de makelaar adviseur van verkoper. Wij adviseren u een deskundige (NVM-)makelaar in te schakelen die u begeleidt bij het aankoopproces. Indien u specifieke wensen heeft omtrent de woning, adviseren wij u deze tijdig kenbaar te maken aan uw aankopend makelaar en hiernaar zelfstandig onderzoek te (laten) doen. Indien u geen deskundige vertegenwoordiger inschakelt, acht u zich volgens de wet deskundige genoeg om alle zaken die van belang zijn te kunnen overzien. Van toepassing zijn de NVM voorwaarden.

BOOMSMA & BRUINSMA

MAKELAARS



Deze informatie is door ons met de nodige zorgvuldigheid samengesteld. Onzerzijds wordt echter geen enkele aansprakelijkheid aanvaard voor enige onvolledigheid, onjuistheid of anderszins, dan wel de gevolgen daarvan. Alle opgegeven maten en oppervlakten zijn indicatief. Koper heeft zijn eigen onderzoek plicht naar alle zaken die voor hem of haar van belang zijn. Met betrekking tot deze woning is de makelaar adviseur van verkoper. Wij adviseren u een deskundige (NVM-)makelaar in te schakelen die u begeleidt bij het aankoopproces. Indien u specifieke wensen heeft omtrent de woning, adviseren wij u deze tijdig kenbaar te maken aan uw aankopend makelaar en hiernaar zelfstandig onderzoek te (laten) doen. Indien u geen deskundige vertegenwoordiger inschakelt, acht u zich volgens de wet deskundige genoeg om alle zaken die van belang zijn te kunnen overzien. Van toepassing zijn de NVM voorwaarden.

BOOMSMA & BRUINSMA

MAKELAARS



Deze informatie is door ons met de nodige zorgvuldigheid samengesteld. Onzerzijds wordt echter geen enkele aansprakelijkheid aanvaard voor enige onvolledigheid, onjuistheid of anderszins, dan wel de gevolgen daarvan. Alle opgegeven maten en oppervlakten zijn indicatief. Koper heeft zijn eigen onderzoek plicht naar alle zaken die voor hem of haar van belang zijn. Met betrekking tot deze woning is de makelaar adviseur van verkoper. Wij adviseren u een deskundige (NVM-)makelaar in te schakelen die u begeleidt bij het aankoopproces. Indien u specifieke wensen heeft omtrent de woning, adviseren wij u deze tijdig kenbaar te maken aan uw aankopend makelaar en hiernaar zelfstandig onderzoek te (laten) doen. Indien u geen deskundige vertegenwoordiger inschakelt, acht u zich volgens de wet deskundige genoeg om alle zaken die van belang zijn te kunnen overzien. Van toepassing zijn de NVM voorwaarden.

BOOMSMA & BRUINSMA

MAKELAARS



Deze informatie is door ons met de nodige zorgvuldigheid samengesteld. Onzerzijds wordt echter geen enkele aansprakelijkheid aanvaard voor enige onvolledigheid, onjuistheid of anderszins, dan wel de gevolgen daarvan. Alle opgegeven maten en oppervlakten zijn indicatief. Koper heeft zijn eigen onderzoek plicht naar alle zaken die voor hem of haar van belang zijn. Met betrekking tot deze woning is de makelaar adviseur van verkoper. Wij adviseren u een deskundige (NVM-)makelaar in te schakelen die u begeleidt bij het aankoopproces. Indien u specifieke wensen heeft omtrent de woning, adviseren wij u deze tijdig kenbaar te maken aan uw aankopend makelaar en hiernaar zelfstandig onderzoek te (laten) doen. Indien u geen deskundige vertegenwoordiger inschakelt, acht u zich volgens de wet deskundige genoeg om alle zaken die van belang zijn te kunnen overzien. Van toepassing zijn de NVM voorwaarden.

BOOMSMA & BRUINSMA

MAKELAARS



Deze informatie is door ons met de nodige zorgvuldigheid samengesteld. Onzerzijds wordt echter geen enkele aansprakelijkheid aanvaard voor enige onvolledigheid, onjuistheid of anderszins, dan wel de gevolgen daarvan. Alle opgegeven maten en oppervlakten zijn indicatief. Koper heeft zijn eigen onderzoek plicht naar alle zaken die voor hem of haar van belang zijn. Met betrekking tot deze woning is de makelaar adviseur van verkoper. Wij adviseren u een deskundige (NVM-)makelaar in te schakelen die u begeleidt bij het aankoopproces. Indien u specifieke wensen heeft omtrent de woning, adviseren wij u deze tijdig kenbaar te maken aan uw aankopend makelaar en hiernaar zelfstandig onderzoek te (laten) doen. Indien u geen deskundige vertegenwoordiger inschakelt, acht u zich volgens de wet deskundige genoeg om alle zaken die van belang zijn te kunnen overzien. Van toepassing zijn de NVM voorwaarden.

BOOMSMA & BRUINSMA

MAKELAARS



Deze informatie is door ons met de nodige zorgvuldigheid samengesteld. Onzerzijds wordt echter geen enkele aansprakelijkheid aanvaard voor enige onvolledigheid, onjuistheid of anderszins, dan wel de gevolgen daarvan. Alle opgegeven maten en oppervlakten zijn indicatief. Koper heeft zijn eigen onderzoek plicht naar alle zaken die voor hem of haar van belang zijn. Met betrekking tot deze woning is de makelaar adviseur van verkoper. Wij adviseren u een deskundige (NVM-)makelaar in te schakelen die u begeleidt bij het aankoopproces. Indien u specifieke wensen heeft omtrent de woning, adviseren wij u deze tijdig kenbaar te maken aan uw aankopend makelaar en hiernaar zelfstandig onderzoek te (laten) doen. Indien u geen deskundige vertegenwoordiger inschakelt, acht u zich volgens de wet deskundige genoeg om alle zaken die van belang zijn te kunnen overzien. Van toepassing zijn de NVM voorwaarden.

BOOMSMA & BRUINSMA

MAKELAARS



Deze informatie is door ons met de nodige zorgvuldigheid samengesteld. Onzerzijds wordt echter geen enkele aansprakelijkheid aanvaard voor enige onvolledigheid, onjuistheid of anderszins, dan wel de gevolgen daarvan. Alle opgegeven maten en oppervlakten zijn indicatief. Koper heeft zijn eigen onderzoek plicht naar alle zaken die voor hem of haar van belang zijn. Met betrekking tot deze woning is de makelaar adviseur van verkoper. Wij adviseren u een deskundige (NVM-)makelaar in te schakelen die u begeleidt bij het aankoopproces. Indien u specifieke wensen heeft omtrent de woning, adviseren wij u deze tijdig kenbaar te maken aan uw aankopend makelaar en hiernaar zelfstandig onderzoek te (laten) doen. Indien u geen deskundige vertegenwoordiger inschakelt, acht u zich volgens de wet deskundige genoeg om alle zaken die van belang zijn te kunnen overzien. Van toepassing zijn de NVM voorwaarden.

BOOMSMA & BRUINSMA

MAKELAARS



Deze informatie is door ons met de nodige zorgvuldigheid samengesteld. Onzerzijds wordt echter geen enkele aansprakelijkheid aanvaard voor enige onvolledigheid, onjuistheid of anderszins, dan wel de gevolgen daarvan. Alle opgegeven maten en oppervlakten zijn indicatief. Koper heeft zijn eigen onderzoek plicht naar alle zaken die voor hem of haar van belang zijn. Met betrekking tot deze woning is de makelaar adviseur van verkoper. Wij adviseren u een deskundige (NVM-)makelaar in te schakelen die u begeleidt bij het aankoopproces. Indien u specifieke wensen heeft omtrent de woning, adviseren wij u deze tijdig kenbaar te maken aan uw aankopend makelaar en hiernaar zelfstandig onderzoek te (laten) doen. Indien u geen deskundige vertegenwoordiger inschakelt, acht u zich volgens de wet deskundige genoeg om alle zaken die van belang zijn te kunnen overzien. Van toepassing zijn de NVM voorwaarden.

BOOMSMA & BRUINSMA

MAKELAARS



Deze informatie is door ons met de nodige zorgvuldigheid samengesteld. Onzerzijds wordt echter geen enkele aansprakelijkheid aanvaard voor enige onvolledigheid, onjuistheid of anderszins, dan wel de gevolgen daarvan. Alle opgegeven maten en oppervlakten zijn indicatief. Koper heeft zijn eigen onderzoek plicht naar alle zaken die voor hem of haar van belang zijn. Met betrekking tot deze woning is de makelaar adviseur van verkoper. Wij adviseren u een deskundige (NVM-)makelaar in te schakelen die u begeleidt bij het aankoopproces. Indien u specifieke wensen heeft omtrent de woning, adviseren wij u deze tijdig kenbaar te maken aan uw aankopend makelaar en hiernaar zelfstandig onderzoek te (laten) doen. Indien u geen deskundige vertegenwoordiger inschakelt, acht u zich volgens de wet deskundige genoeg om alle zaken die van belang zijn te kunnen overzien. Van toepassing zijn de NVM voorwaarden.

BOOMSMA & BRUINSMA

MAKELAARS



Deze informatie is door ons met de nodige zorgvuldigheid samengesteld. Onzerzijds wordt echter geen enkele aansprakelijkheid aanvaard voor enige onvolledigheid, onjuistheid of anderszins, dan wel de gevolgen daarvan. Alle opgegeven maten en oppervlakten zijn indicatief. Koper heeft zijn eigen onderzoek plicht naar alle zaken die voor hem of haar van belang zijn. Met betrekking tot deze woning is de makelaar adviseur van verkoper. Wij adviseren u een deskundige (NVM-)makelaar in te schakelen die u begeleidt bij het aankoopproces. Indien u specifieke wensen heeft omtrent de woning, adviseren wij u deze tijdig kenbaar te maken aan uw aankopend makelaar en hiernaar zelfstandig onderzoek te (laten) doen. Indien u geen deskundige vertegenwoordiger inschakelt, acht u zich volgens de wet deskundige genoeg om alle zaken die van belang zijn te kunnen overzien. Van toepassing zijn de NVM voorwaarden.

BOOMSMA & BRUINSMA

MAKELAARS



Deze informatie is door ons met de nodige zorgvuldigheid samengesteld. Onzerzijds wordt echter geen enkele aansprakelijkheid aanvaard voor enige onvolledigheid, onjuistheid of anderszins, dan wel de gevolgen daarvan. Alle opgegeven maten en oppervlakten zijn indicatief. Koper heeft zijn eigen onderzoek plicht naar alle zaken die voor hem of haar van belang zijn. Met betrekking tot deze woning is de makelaar adviseur van verkoper. Wij adviseren u een deskundige (NVM-)makelaar in te schakelen die u begeleidt bij het aankoopproces. Indien u specifieke wensen heeft omtrent de woning, adviseren wij u deze tijdig kenbaar te maken aan uw aankopend makelaar en hiernaar zelfstandig onderzoek te (laten) doen. Indien u geen deskundige vertegenwoordiger inschakelt, acht u zich volgens de wet deskundige genoeg om alle zaken die van belang zijn te kunnen overzien. Van toepassing zijn de NVM voorwaarden.

BOOMSMA & BRUINSMA

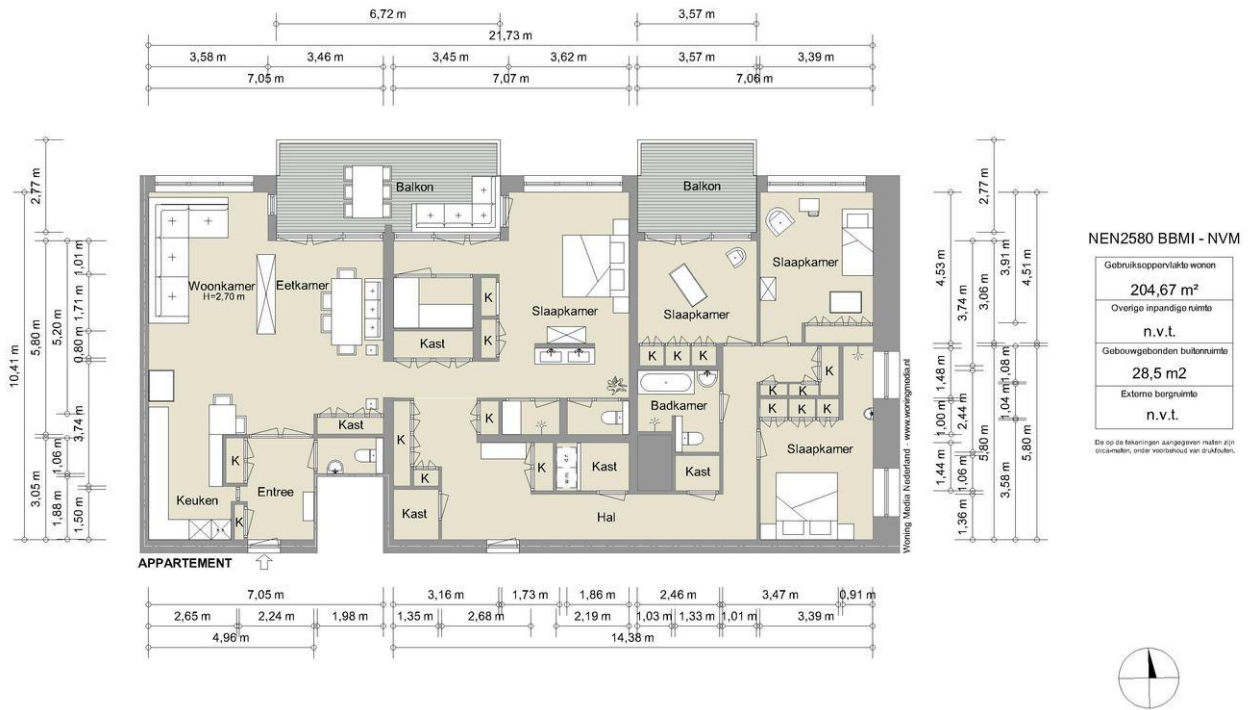
MAKELAARS



Deze informatie is door ons met de nodige zorgvuldigheid samengesteld. Onzerzijds wordt echter geen enkele aansprakelijkheid aanvaard voor enige onvolledigheid, onjuistheid of anderszins, dan wel de gevolgen daarvan. Alle opgegeven maten en oppervlakten zijn indicatief. Koper heeft zijn eigen onderzoek plicht naar alle zaken die voor hem of haar van belang zijn. Met betrekking tot deze woning is de makelaar adviseur van verkoper. Wij adviseren u een deskundige (NVM-)makelaar in te schakelen die u begeleidt bij het aankoopproces. Indien u specifieke wensen heeft omtrent de woning, adviseren wij u deze tijdig kenbaar te maken aan uw aankopend makelaar en hiernaar zelfstandig onderzoek te (laten) doen. Indien u geen deskundige vertegenwoordiger inschakelt, acht u zich volgens de wet deskundige genoeg om alle zaken die van belang zijn te kunnen overzien. Van toepassing zijn de NVM voorwaarden.

BOOMSMA & BRUINSMA

MAKELAARS



Deze informatie is door ons met de nodige zorgvuldigheid samengesteld. Onzerzijds wordt echter geen enkele aansprakelijkheid aanvaard voor enige onvolledigheid, onjuistheid of anderszins, dan wel de gevolgen daarvan. Alle opgegeven maten en oppervlakten zijn indicatief. Koper heeft zijn eigen onderzoek plicht naar alle zaken die voor hem of haar van belang zijn. Met betrekking tot deze woning is de makelaar adviseur van verkoper. Wij adviseren u een deskundige (NVM-)makelaar in te schakelen die u begeleidt bij het aankoopproces. Indien u specifieke wensen heeft omtrent de woning, adviseren wij u deze tijdig kenbaar te maken aan uw aankopend makelaar en hiernaar zelfstandig onderzoek te (laten) doen. Indien u geen deskundige vertegenwoordiger inschakelt, acht u zich volgens de wet deskundige genoeg om alle zaken die van belang zijn te kunnen overzien. Van toepassing zijn de NVM voorwaarden.

BOOMSMA & BRUINSMA

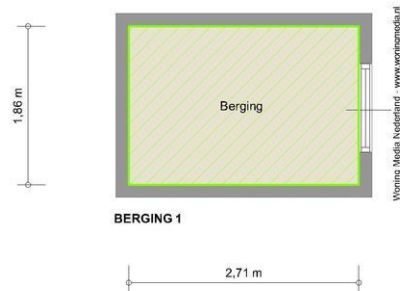
MAKELAARS



Deze informatie is door ons met de nodige zorgvuldigheid samengesteld. Onzerzijds wordt echter geen enkele aansprakelijkheid aanvaard voor enige onvolledigheid, onjuistheid of anderszins, dan wel de gevolgen daarvan. Alle opgegeven maten en oppervlakten zijn indicatief. Koper heeft zijn eigen onderzoek plicht naar alle zaken die voor hem of haar van belang zijn. Met betrekking tot deze woning is de makelaar adviseur van verkoper. Wij adviseren u een deskundige (NVM-)makelaar in te schakelen die u begeleidt bij het aankoopproces. Indien u specifieke wensen heeft omtrent de woning, adviseren wij u deze tijdig kenbaar te maken aan uw aankopend makelaar en hiernaar zelfstandig onderzoek te (laten) doen. Indien u geen deskundige vertegenwoordiger inschakelt, acht u zich volgens de wet deskundige genoeg om alle zaken die van belang zijn te kunnen overzien. Van toepassing zijn de NVM voorwaarden.

BOOMSMA & BRUINSMA

MAKELAARS



NEN2580 BBMI - NVM

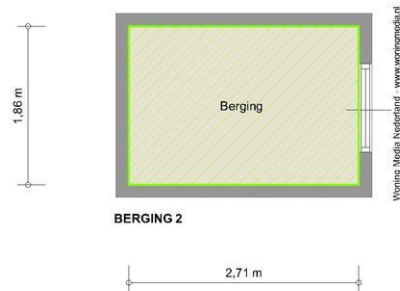
Gebruiksoppervlakte wonen	n.v.t.
Overige inpandige ruimte	n.v.t.
Gebougebonden buitenruimte	n.v.t.
Externe bergruimte	5,04 m ²

De op de tekening aangegeven maten zijn indicatief, onder voorbehoud van drukfouten.

Deze informatie is door ons met de nodige zorgvuldigheid samengesteld. Onzerzijds wordt echter geen enkele aansprakelijkheid aanvaard voor enige onvolledigheid, onjuistheid of anderszins, dan wel de gevolgen daarvan. Alle opgegeven maten en oppervlakten zijn indicatief. Koper heeft zijn eigen onderzoek plicht naar alle zaken die voor hem of haar van belang zijn. Met betrekking tot deze woning is de makelaar adviseur van verkoper. Wij adviseren u een deskundige (NVM-)makelaar in te schakelen die u begeleidt bij het aankoopproces. Indien u specifieke wensen heeft omtrent de woning, adviseren wij u deze tijdig kenbaar te maken aan uw aankopend makelaar en hiernaar zelfstandig onderzoek te (laten) doen. Indien u geen deskundige vertegenwoordiger inschakelt, acht u zich volgens de wet deskundige genoeg om alle zaken die van belang zijn te kunnen overzien. Van toepassing zijn de NVM voorwaarden.

BOOMSMA & BRUINSMA

MAKELAARS



NEN2580 BBMI - NVM

Gebruiksoppervlakte wonen	n.v.t.
Overige inpandige ruimte	n.v.t.
Gebougebonden buitenruimte	n.v.t.
Externe berging	5,04 m ²

De op de tekening aangegeven maten zijn indicatief, onder voorbehoud van drukfouten.

Deze informatie is door ons met de nodige zorgvuldigheid samengesteld. Onzerzijds wordt echter geen enkele aansprakelijkheid aanvaard voor enige onvolledigheid, onjuistheid of anderszins, dan wel de gevolgen daarvan. Alle opgegeven maten en oppervlakten zijn indicatief. Koper heeft zijn eigen onderzoek plicht naar alle zaken die voor hem of haar van belang zijn. Met betrekking tot deze woning is de makelaar adviseur van verkoper. Wij adviseren u een deskundige (NVM-)makelaar in te schakelen die u begeleidt bij het aankoopproces. Indien u specifieke wensen heeft omtrent de woning, adviseren wij u deze tijdig kenbaar te maken aan uw aankopend makelaar en hiernaar zelfstandig onderzoek te (laten) doen. Indien u geen deskundige vertegenwoordiger inschakelt, acht u zich volgens de wet deskundige genoeg om alle zaken die van belang zijn te kunnen overzien. Van toepassing zijn de NVM voorwaarden.

BOOMSMA & BRUINSMA

MAKELAARS

Wie zijn wij?

Een professioneel Amsterdams makelaarskantoor met een trotse historie sinds 1914. Een flexibel kantoor met korte lijnen en een klantgerichte werkwijze waarbij u zich prettig zult voelen. Een nuchtere no-nonsense mentaliteit, oprecht advies en persoonlijk contact; daar staan wij voor! Gevestigd in het gezellige Oud-Zuid op een mooie hoeklocatie met vitrine aan de Van Breestraat, nabij de Cornelis Schuytstraat en het Vondelpark. Zowel met de auto als het openbaar vervoer uitstekend bereikbaar! Dagelijks zetten wij ons vol enthousiasme in op de dynamische Amsterdamse woningmarkt op het gebied van verkoop, aankoop en verhuur van woningen en appartementen met als doel om voor u het allerbeste resultaat te behalen! Uiteraard zijn wij als kantoor aangesloten bij de Nederlandse Vereniging van Makelaars (NVM), de Makelaars Vereniging Amsterdam (MVA) en is onze makelaar-taxateur ingeschreven bij Vastgoedcert; het kwaliteitsregister van makelaars en taxateurs.

Aan- en verkoopbegeleiding

Of het nu gaat over de aan- of verkoop van een woning. U heeft behoefte aan een deskundig advies en een goede begeleiding. Indien u met de gedachte speelt om uw woning te verkopen dan komen wij graag bij u langs voor een **gratis waarde-indicatie**. Tijdens dit gesprek informeren wij u over de ontwikkelingen op de markt, de te verwachten opbrengst en onze dienstverlening op het gebied van verkoopbegeleiding. Dit alles met alles doel om voor u het allerbeste resultaat te behalen! Ook voor de aankoop van een woning bent u bij ons aan het goede adres. Zeker in de regio Amsterdam is kennis van zaken op het gebied van onder andere bouwkundige- en milieuaspecten, erfpacht, appartement- en lidmaatschaprechten onontbeerlijk om tot een juiste keuze te kunnen komen. Ons kantoor biedt verschillende vormen **aankoopbegeleiding** aan op basis van een **aantrekkelijke no-cure-no-pay regeling**. Tijdens een vrijblijvend gesprek informeren wij u graag over de mogelijkheden op het gebied van aankoopbegeleiding.

Taxaties

Bij de aankoop of verbouwing van een woning of een verandering in uw persoonlijke situatie kan het nodig zijn dat u een taxatierapport aan de bank moet overleggen. Wij zijn u hierbij graag van dienst tegen een aantrekkelijk tarief. Om de kwaliteit van onze dienstverlening te garanderen is onze taxateur ingeschreven bij het Nederlands Instituut Certificatie en Registratie Makelaar-Taxateur onroerende zaken (CRMT); het kwaliteitsregister van makelaars en taxateurs onroerende zaken.

Benieuwd geworden naar onze dienstverlening?

Neemt u gerust vrijblijvend contact met ons kantoor op.

Boomsma & Bruinsma Makelaars

Van Breestraat 107-hs

1071 ZJ Amsterdam

Telefoonnummer : 020 – 67 33 103

E-mailadres : info@bbmakelaars.nl



Deze informatie is door ons met de nodige zorgvuldigheid samengesteld. Onzerzijds wordt echter geen enkele aansprakelijkheid aanvaard voor enige onvolledigheid, onjuistheid of anderszins, dan wel de gevolgen daarvan. Alle opgegeven maten en oppervlakten zijn indicatief. Koper heeft zijn eigen onderzoek plicht naar alle zaken die voor hem of haar van belang zijn. Met betrekking tot deze woning is de makelaar adviseur van verkoper. Wij adviseren u een deskundige (NVM-)makelaar in te schakelen die u begeleidt bij het aankoopproces. Indien u specifieke wensen heeft omtrent de woning, adviseren wij u deze tijdig kenbaar te maken aan uw aankopend makelaar en hiernaar zelfstandig onderzoek te (laten) doen. Indien u geen deskundige vertegenwoordiger inschakelt, acht u zich volgens de wet deskundige genoeg om alle zaken die van belang zijn te kunnen overzien. Van toepassing zijn de NVM voorwaarden.