

LYCEUM PENTHOUSE

VOORMALIGE STADSTIMMERTUIN 2N
AMSTERDAM



VOORMALIGE
STADSTIMMERTUIN 2N

A M S T E R D A M





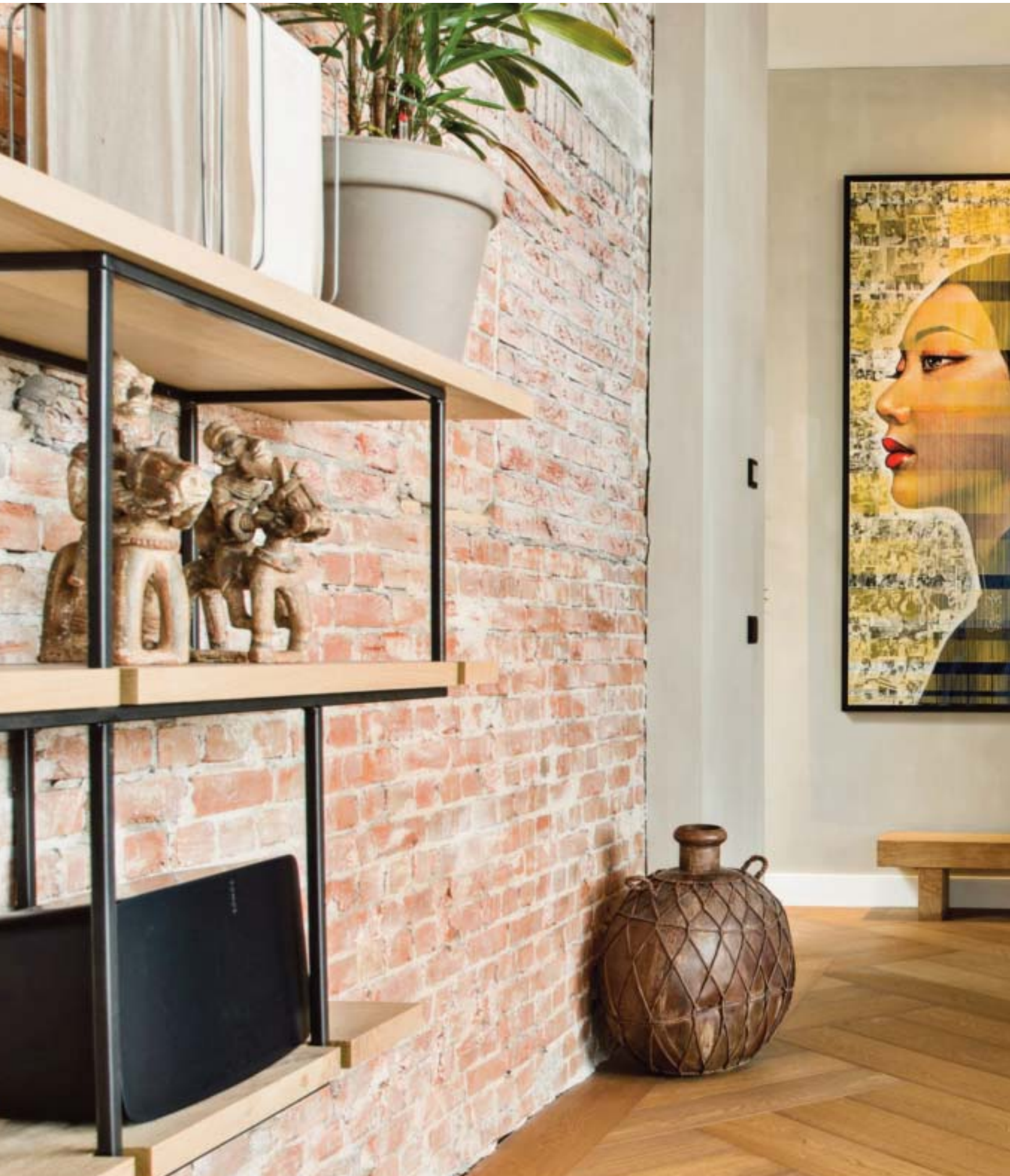


NEW YORK STYLE PENTHOUSE

Een uniek penthouse in New Yorkse stijl, gelegen in een statig historisch pand in het bruisende hart van de Weesperbuurt in Amsterdam. Dit prachtige penthouse is gerealiseerd in het voormalige Joods Lyceum en bevindt zich op een fantastische locatie in het centrum van Amsterdam, op steenworp afstand van de Amstel en het Koninklijk Theater Carré.



A unique New York-style penthouse situated in a majestic historic building in the bustling heart of Amsterdam's Weesperbuurt neighbourhood. This beautiful penthouse was realized in the former Jewish Lyceum and is in a fantastic location in the centre of Amsterdam, a short walk away from the Amstel River and the Royal Theatre Carré.





JOODS LYCEUM
MAIMONIDES



2

X



DE HISTORIE

Het Lyceum bevindt zich in de voormalige Stadstimmertuin, ooit een haven met diverse werven waar schuilen en stadswerken werden gebouwd.



Het gebied rondom de Stadstimmertuin werd later gedempt en op het ontstane bouwterrein werden in het begin van de 20e eeuw de stadsdrukkerij en twee scholen gebouwd, waaronder het Lyceum. In de jaren dertig en zestig werd het gebouw grootschalig verbouwd, waarbij de kapverdieping volledig werd vervangen, wat nu resulteert in het penthouse.

The Lyceum is located in the former Stadstimmertuin, once a multi-wharf port used to build barges and city works. After the surrounding area was reclaimed, the city printer and two schools, including the Lyceum, were built on the site in the early 20th century. In the 1930s and 1960s, the building was extensively remodelled, with the complete replacement of the roof floor producing what is now the penthouse.







De woning bevindt zich in de oude Joodse buurt van Amsterdam, grenzend aan De Pijp, Plantagebuurt, Amsterdam Oost en het stadscentrum. Op loopafstand vind je populaire plekken zoals Koninklijk Theater Carré, de Magere Brug, de Hermitage, Hortus Botanicus en Artis.

EEN PRACHTIGE LOCATIE

De omgeving biedt een gevarieerd aanbod van winkels, speciaalzaken en gezellige horecagelegenheden, waaronder de bekende Utrechtse straat met sterrenrestaurants zoals Zoldering en de Juwelier. Ondanks de nabijheid van deze hotspots, heerst er rust in zowel de straat als de woning.

Voor jonge gezinnen is de locatie ideaal, met een van de beste kinderdagverblijven tegenover de woning en de gewilde ASVO lagere school om de hoek.

The property is located in the old Jewish neighbourhood of Amsterdam, bordering De Pijp, Plantagebuurt, Amsterdam Oost and the city centre. Popular spots such as Royal Theatre Carré, the Skinny Bridge, the Hermitage, the Botanical Gardens and Artis are a stone's throw away.

The area is home to a dazzling array of shops, delicatessens, bars and restaurants, including the famous Utrechtsestraat and its Michelin-starred restaurants Zoldering and de Juwelier. Despite its close proximity to these hotspots, both the home and the street are havens of tranquillity.

The location is ideal for young families, with one of the city's best daycare centres just across the street and the popular ASVO elementary school around the corner.

DE AMSTEL OM DE HOEK



De woning is uitstekend bereikbaar met openbaar vervoer, auto of fiets. Verschillende tramhaltes en metrostation Weesperplein liggen op 2 minuten loopafstand, waardoor alle treinstations eenvoudig bereikbaar zijn. Via de Wibautstraat en Mauritskade zijn de uitvalswegen naar de ringweg A10 snel bereikbaar. Zowel per fiets als te voet zijn de binnenstad, De Pijp en Amsterdam Oost snel te bereiken. Parkeren in de straat is mogelijk via betaald parkeren of met een parkeervergunning. Daarnaast is het huren van een parkeerplaats in een nabijgelegen parkeergarage mogelijk.

Dit alles maakt het tot een bijzonder aangename plek om te wonen, werken en genieten in Amsterdam.

The property is easily accessible by public transportation, car and bicycle. Several tram stops and the Weesperplein metro station are a 2-minute walk away, providing easy access to all the city's train stations. Via Wibautstraat and Mauritskade, the arterial roads to the A10 ring road are quickly accessible. The city centre, De Pijp and Amsterdam Oost are all a short bike ride or walk away. There is ample paid street parking around the property and buyers may also apply for a parking permit. Alternatively, one may choose to rent a parking space in a nearby parking garage.

All this makes it a remarkably pleasant place for anyone looking to live in, work in and enjoy Amsterdam.









PENTHOUSE - 2N

EEN UNIEKE WONING

Wonen in het hart van de stad met uitzicht op Koninklijk Theater Carré en de Amstel om de hoek? Dat is mogelijk in dit unieke penthouse, bestaande uit twee appartementsrechten met een woonoppervlakte van respectievelijk 422 m² en 189 m².



Het penthouse beslaat de volledige bovenste verdieping van het Lyceum. Bij binnenkomst met de lift betreed je direct het appartement, maar het is ook bereikbaar via een imposant trapportaal met origineel glas-in-lood, wat het trappenhuis een statig karakter geeft.

De entree omvat een indrukwekkende hal met een glazen plafond dat de uniek gebruikte materialen en de cementen wand met gestucte motieven benadrukt. Vanuit de lager gelegen entree leidt een trap met oude spoorbielzen naar de New Yorkse loft. Het woongedeelte strekt zich uit over de volledige breedte van het pand, maar liefst 30 meter, gescheiden door glazen stalen puien, wat een zeer open en toch intieme sfeer creëert. Het daglicht stroomt binnen via de ramen rondom.

De woonkamer, met een open marmeren schouw met gashaard, toont prachtige zichtbare balken. Een op maat gemaakte bar met een marmeren blad bevindt zich in de woonkamer. De weelderige, bruin-houten open keuken met kookeiland en marmeren blad is

uitgerust met hoogwaardige apparatuur, waaronder inductiekoken, een wokbrander, een grote losse oven, een Quooker, een dubbele koelkast, bordenverwarmers, een magnetron, een stoomoven en een wijnklimaatkast. Achter de keuken bevindt zich een werkkamer / bijkeuken, momenteel in gebruik als werkkamer. De zichtbare warmteterugwinbuizen geven een mooi industrieel accent.

De woonkeuken heeft een gezellig eetgedeelte. Het middengedeelte van de woonkamer biedt toegang tot het ruime dakterras, terwijl de lange wand sfeervol metselwerk laat zien. Speelse ramen verbinden de gang en de ruimtes, een glazen pui geeft zicht op het dakterras. Zware stalen deuren leiden naar de werkkamer aan de voorzijde, voorzien van een ingebouwde kastenwand. Het gehele woongedeelte is voorzien van een eiken parketvloer in stroken.

Heart set on living in the heart of the city with a view of Royal Theatre Carré and the Amstel River around the corner? This unique penthouse, consisting of two apartments with 422 interior sq.m. and 189 interior sq.m. ticks all the boxes.

The penthouse occupies the entire top floor of the Lyceum. While the elevator leads straight to the penthouse, the imposing, stately staircase with original stained glass could also be used.

The entrance consists of an impressive hall with a glass ceiling that highlights the unique materials and the cement wall with stucco motifs. From the lower entrance, a staircase with old railroad sleepers leads to the New York loft. The living area spans the full 30-metre width of the property, separated by glass and steel facades that create a very open yet intimate atmosphere. Daylight pours in through the windows all around the home.

The lounge, with its open marble mantelpiece with gas fireplace, features beautiful exposed beams, as well as a custom-made bar with a marble top. The sumptuous, brown-wood open kitchen with island and marble top is equipped with high-end appliances, including an induction hob, a wok burner, a large stand-alone oven, a Quooker, a double refrigerator, plate warmers, a microwave, a steam oven and a climate-controlled wine cabinet. Behind the kitchen is a study/utility room, currently in use as a study. The visible heat recovery tubes add a nice industrial touch.

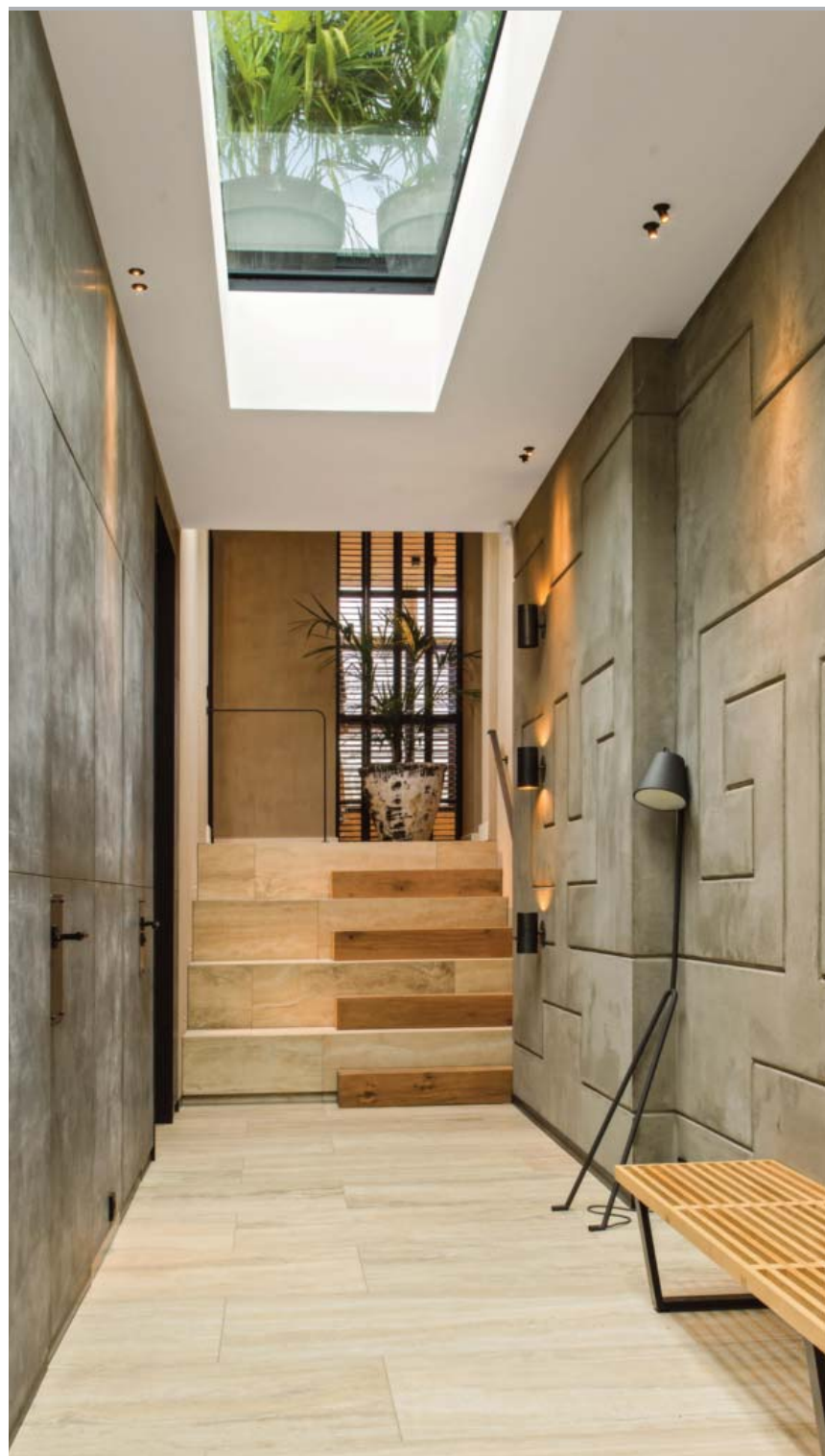
The open kitchen also features a warm and comfortable dining area. The middle section of the lounge opens up to the spacious roof terrace, set against the appealing masonry. Playful windows connect the hallway and rooms; while the glass façade gives a view of the roof terrace. Heavy steel doors lead to the front study with fitted cupboards. The entire living area is fitted with oak parquet flooring.













GEBRUIK VAN HOOGWAARDIGE MATERIALEN
DOOR HET GEHELE APPARTEMENT











DE BREEDTE VAN 30 METER
IS FENOMENAAL







De master bedroom, bereikbaar via fraaie zware deuren, vertoont ook industriële details met hoge ramen en zichtbare balken. Deze kamer beschikt over airconditioning, een kastenwand, een ruime inloopkast en een riante badkamer met travertin vloeren, een groot bad, een ingebouwde dubbele wastafel met kastjes, een inloopdouche voor twee personen met regendouche die tevens dienstdoet als stoomcabine en een apart toilet.

In de hal, waar een speelse combinatie van betonlook en travertin is toegepast, is er toegang tot het woongedeelte met oude spoorbielzen. Hier bevindt zich een aparte wasruimte, evenals een boiler, luchtwarmtepomp en een warmteterugwinstsysteem. Ook is er een apart toilet en zijn er twee slaapkamers met airconditioning, waarvan één met een douche en toiletruimte.

Het gehele appartement wordt verwarmd middels vloerverwarming, is volledig voorzien van dubbelglas met A++ beglazing en beschikt over een domotica systeem.

The master bedroom, accessed through handsome heavy doors, boasts various details reminiscent of its industrial past, such as the tall windows and exposed beams. This room is equipped with air conditioning, fitted cupboards, a spacious walk-in cupboard and a generous bathroom with a travertine floor, a large bathtub, a built-in double washbasin and vanity, a walk-in shower for two with rain shower that doubles as a steam room and a separate toilet.

The hall, which features a playful combination of a concrete-look finish and travertine, opens up to the living area with old railroad sleepers. You will also find a separate laundry room here, with a boiler, air source heat pump and heat recovery system. There is also a separate toilet and two air-conditioned bedrooms, including one with an ensuite shower and toilet.

The entire apartment is heated by underfloor heating, is fully equipped with A++-rated double-glazing and has a home automation system.





UW EIGEN
WELLNESS
BINNEN
HANDBEREIK









ALLE SLAAPKAMERS BESCHIKKEN
OVER AIRCONDITIONING



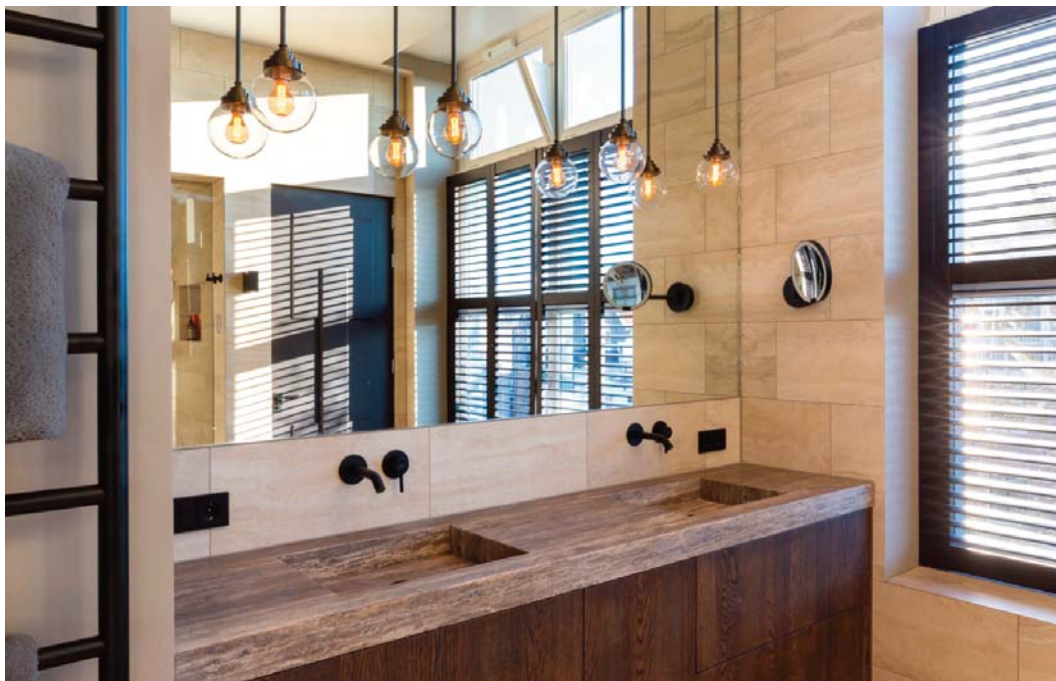
HIGHLIGHTS

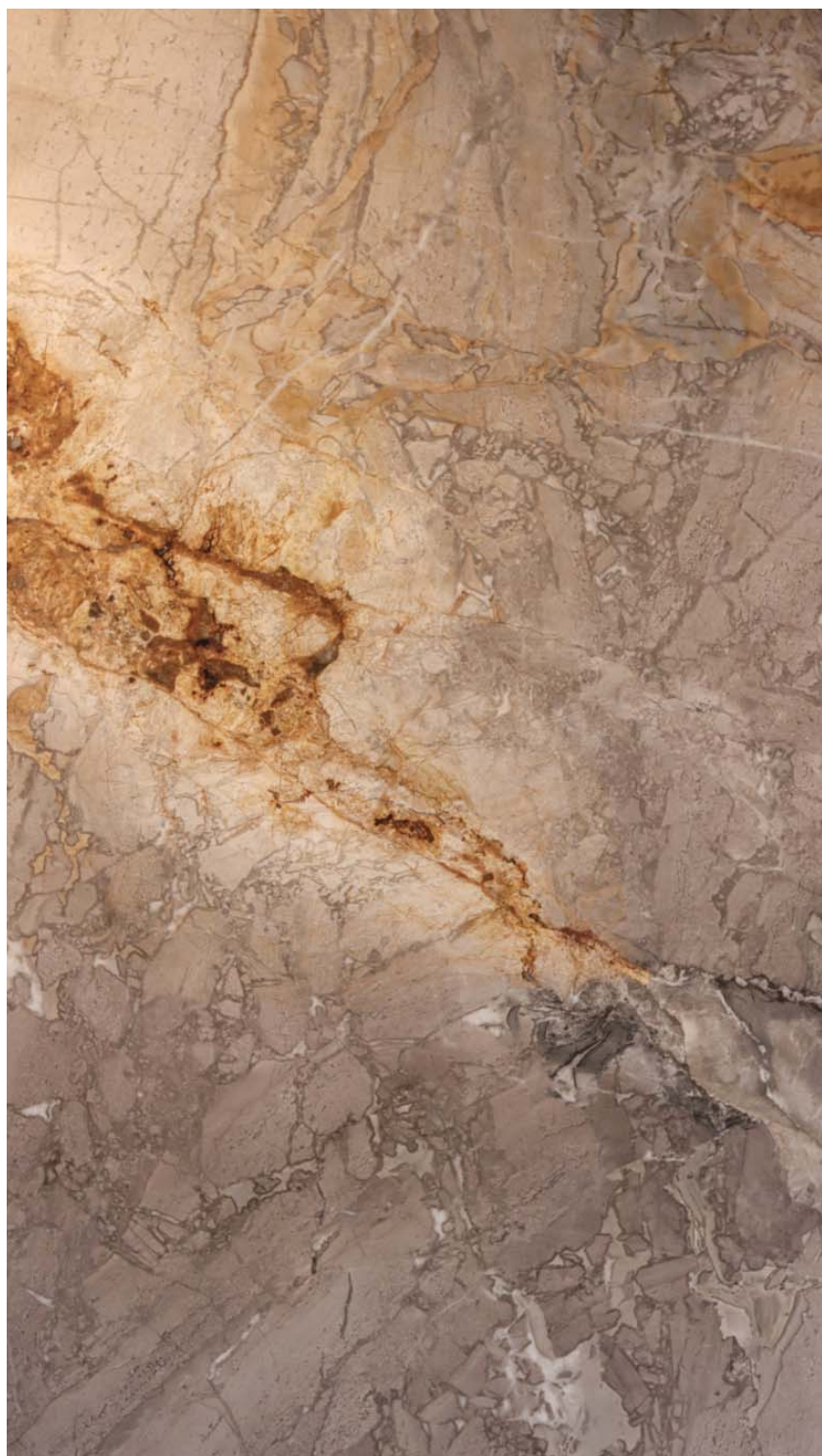
- Unique penthouse occupying the entire top floor of the former Lyceum
- 422 interior sq. m.
- 30-meter-wide façade
- Spectacular location near the Amstel river
- Energy label A
- Low energy bill for size
- Full A++-rated double glazing
- 20 solar panels
- Underfloor heating
- Heat recovery system
- Air conditioning and refrigeration
- Home cinema and home automation system
- Located on freehold land
- Very sheltered and private roof terrace
- Lots of light, large windows and high ceilings
- 3 bedrooms
- 2 bathrooms, 3 toilets
- Professionally managed homeowners' association
- Multi-annual maintenance plan in place
- Architect: Cris van Amsterdam
- Available in combination with the apartment below at Voormalige Stadstimmertuin 2D

PENTHOUSE - 2N

HIGHLIGHTS

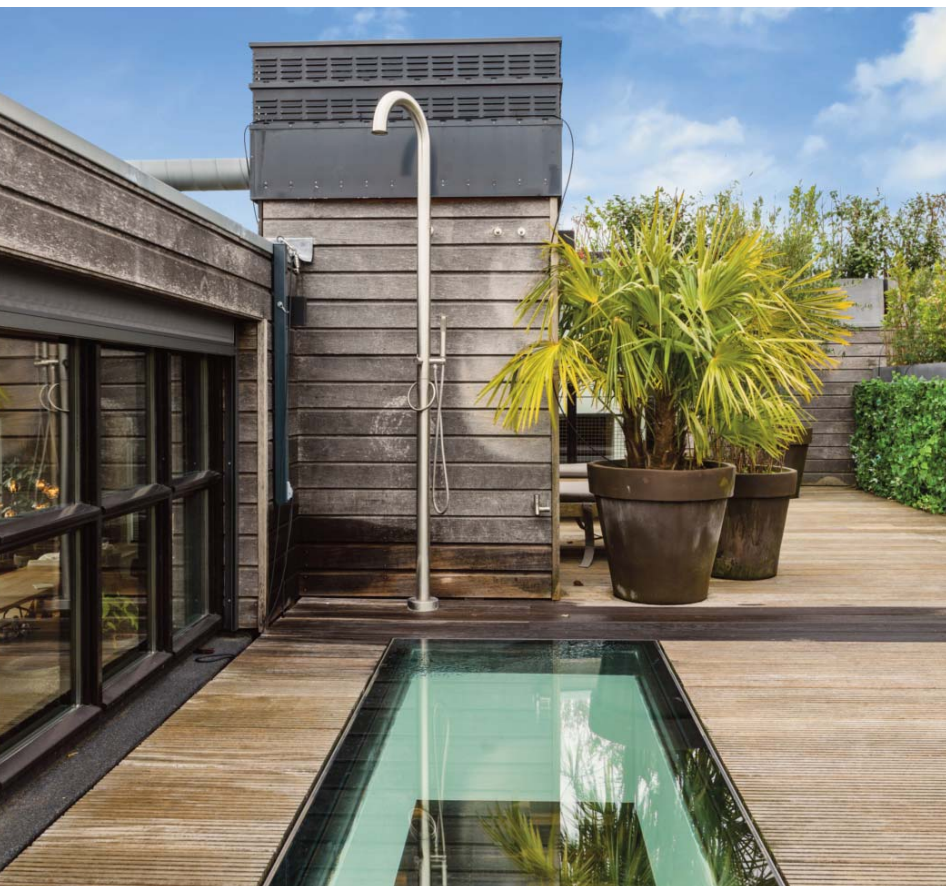
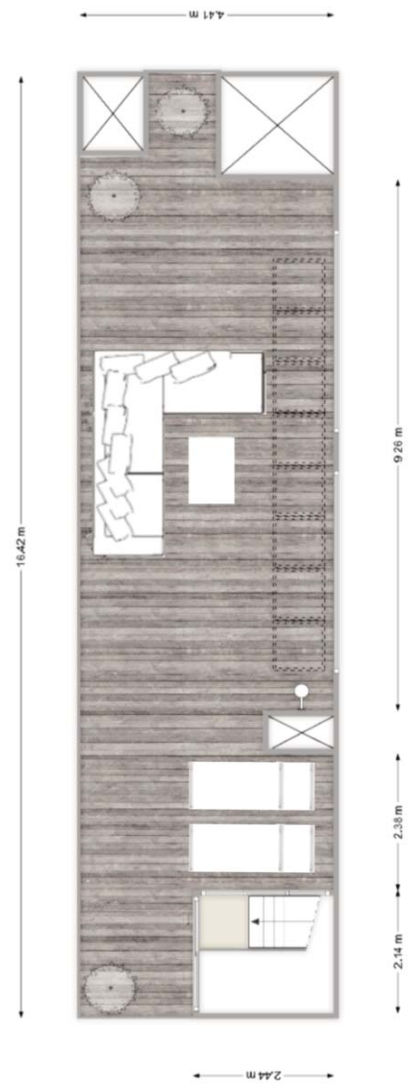
- Uiterst uniek penthouse over de gehele bovenverdieping van het Lyceum
- Woonoppervlakte 422 m²
- 30 meter brede gevel
- Spectaculaire locatie nabij de Amstel
- Energielabel A
- Lage energiekosten ondanks de grootte
- Volledig dubbelglas met A++ beglazing
- Voorzien van 20 zonnepanelen
- Vloerverwarming
- Warmteterugwinstsysteem
- Airconditioning en koeling
- Voorzien van Home Cinema en Domotica systeem
- Gelegen op eigen grond
- Zeer beschut en privé dakterras
- Veel licht, grote raampartijen en hoge plafonds
- 3 slaapkamers
- 2 badkamers, 3 toiletten
- Professionele VvE-beheerder
- Meerjarenonderhoudsplan (MJOP) aanwezig
- Architect: Cris van Amsterdam
- In combinatie beschikbaar met ondergelegen appartement aan de Voormalige Stadstimmertuin 2D





ZORG EN AANDACHT VOOR MATERIAAL-
EN KLEURGEBRUIK, MET OOG VOOR DETAIL





Dakterras
Roof terrace



Penthouse
Penthouse















ALS DE AVOND VALT
KOMT HET PENTHOUSE
ECHT TOT LEVEN







DIT PENTHOUSE VOELT
ALS VRIJSTAAND WONEN
IN HET CENTRUM

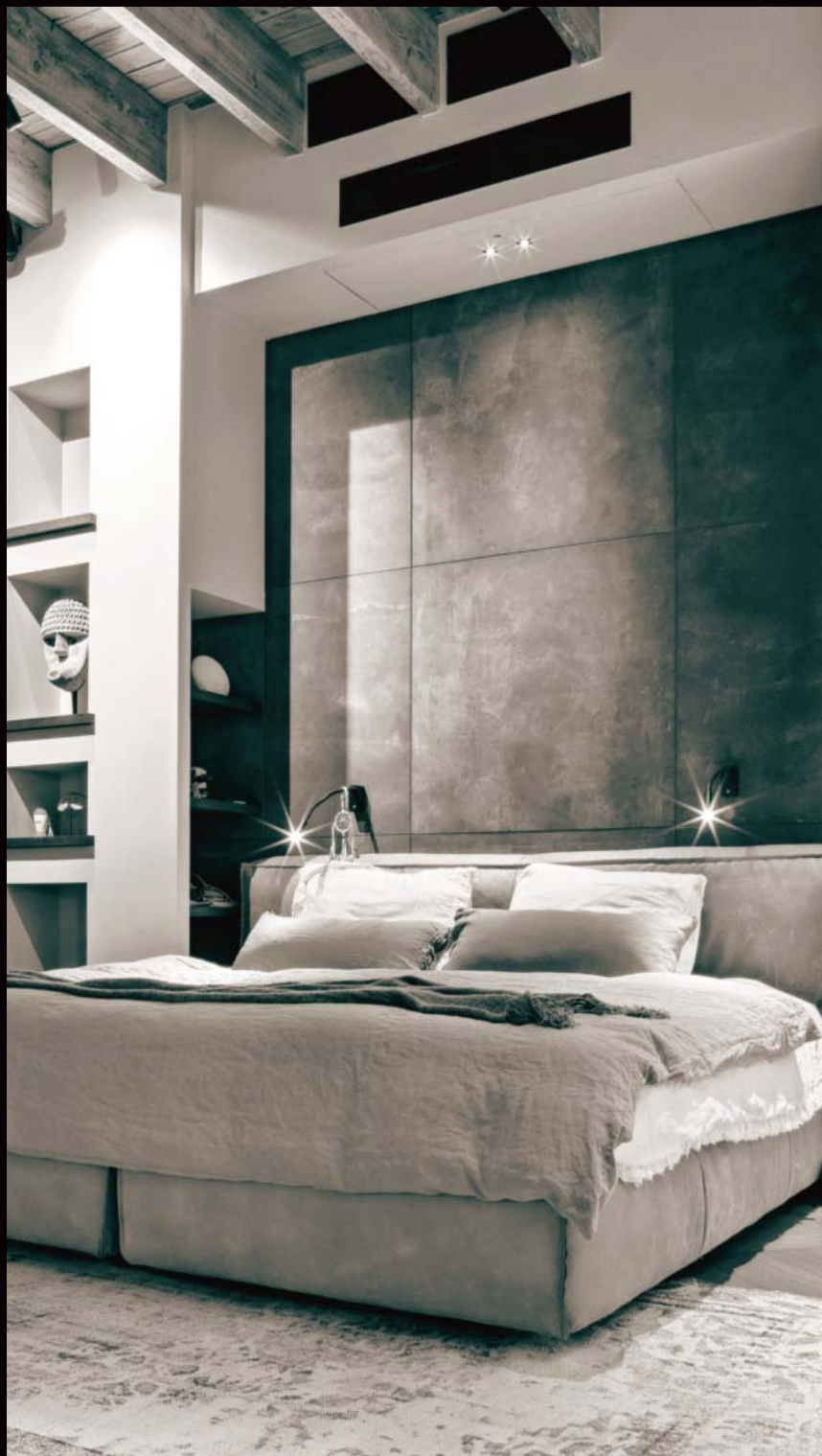


















LYCEUM
LOFT
AMSTERDAM