

# OBJECTINFORMATIE

**A  
M  
S  
T  
E  
R  
D  
A  
M**



## TE HUUR

**CEINTURBAAN 147 - 3**



funda

Boomsma & Bruinsma Makelaars  
Van Breestraat 107 HS  
1071 ZJ AMSTERDAM  
Tel: 020 - 6733103  
E-mail: [info@bbmakelaars.nl](mailto:info@bbmakelaars.nl)  
Website: [www.bbmakelaars.nl](http://www.bbmakelaars.nl)

## Omschrijving

### Ceintuurbaan 147 - 3 - Amsterdam

Ceintuurbaan 147-3 is een zeer aantrekkelijk en licht appartement, een uitstekende indeling met 3 slaapkamers, goed uitgeruste keuken, sanitair, een balkon en unieke doorzonkamer.

De woning wordt NIET gemeubileerd noch gestoffeerd aangeboden!

Op de verdieping via de gang betreft u alle vertrekken, de kamer aan de voorzijde, toilet, doorzonwoonkamer en de keuken. De keuken en woonkamer hebben toegang tot het balkon.

De keuken is voorzien van een oven, gasfornuis, afzuigkap en vaatwasser.

Middels de trap komt u op de overloop van de bovenste etage, hier bevinden zich de CV ketel, mechanische ventilatie en aansluiting voor de wasmachine/droger. De badkamer is voorzien van een dubbele wastafel met spiegelkast en inloopdouche. De twee slaapkamers op deze verdieping zijn gelegen op het noorden.

### Omgeving:

Het appartement is gelegen in het geliefde stadsdeel Zuid (voormalig Stadsdeel Oud-Zuid) in stadswijk De Pijp. Op een paar minuten lopen van het appartement bevindt zich het schitterende Sarphatipark. Qua gezelligheid is dit appartement in het absolute hart van De Pijp gelegen, waar de ontelbare kroegen, terrassen en restaurantjes in de directe nabijheid te vinden zijn.

### Bereikbaarheid:

De bereikbaarheid is uitstekend. Met het openbaar vervoer (diverse tram- en busverbindingen, zoals lijn 3 en 12) bent u in korte tijd de stad in en uit en met de auto is de ringweg A10 en de A2 binnen enkele autominuten bereikbaar. Het metrostation 'De Pijp' van de Noord/Zuidlijn ligt om de hoek.A1.

### Bijzonderheden:

- € 2.500,- excl. GWL per maand
- € 12,- service kosten per maand
- Water, Gas en Electra dient huurder zelf aan te sluiten
- 2 maanden borg
- Minimale huurperiode 1 jaar
- 3 slaapkamers
- Niet meer dan 2 huurders toegestaan
- Inkomenseis 3x NETTO de maandhuur, borgstelling is mogelijk.
- Voorbehoud gunning eigenaar mede na checken gegevens huurder.

Deze informatie is door ons met de nodige zorgvuldigheid samengesteld. Onzerzijds wordt echter geen enkele aansprakelijkheid aanvaard voor enige onvolledigheid, onjuistheid of anderszins, dan wel de gevolgen daarvan. Alle opgegeven maten en oppervlakten zijn indicatief. Koper heeft zijn eigen onderzoek plicht naar alle zaken die voor hem of haar van belang zijn. Met betrekking tot deze woning is de makelaar adviseur van verkoper. Wij adviseren u een deskundige (NVM-)makelaar in te schakelen die u begeleidt bij het aankoopproces. Indien u specifieke wensen heeft omtrent de woning, adviseren wij u deze tijdig kenbaar te maken aan uw aankopend makelaar en hiernaar zelfstandig onderzoek te (laten) doen. Indien u geen deskundige vertegenwoordiger inschakelt, acht u zich volgens de wet deskundige genoeg om alle zaken die van belang zijn te kunnen overzien. Van toepassing zijn de NVM voorwaarden.



# BOOMSMA & BRUINSMA

MAKELAARS

## **Parkeren:**

Betaald parkeren of middels het vergunningsstelsel. U kunt hier één vergunning per adres aanvragen. Voor meer informatie zie de website van de gemeente Amsterdam [www.amsterdam.nl/parkeren](http://www.amsterdam.nl/parkeren)

Deze informatie is door ons met de nodige zorgvuldigheid samengesteld. Onzerzijds wordt echter geen enkele aansprakelijkheid aanvaard voor enige onvolledigheid, onjuistheid of anderszins, dan wel de gevolgen daarvan. Alle opgegeven maten en oppervlakten zijn indicatief. Indien u geen deskundige vertegenwoordiger inschakelt, acht u zich volgens de wet deskundige genoeg om alle zaken die van belang zijn te kunnen overzien. Van toepassing zijn de NVM voorwaarden.

Zie onze website voor Protocol toewijzing huurwoningen aan kandidaat-huurders.

**Huurprijs per maand: € 2.500,-**

Deze informatie is door ons met de nodige zorgvuldigheid samengesteld. Onzerzijds wordt echter geen enkele aansprakelijkheid aanvaard voor enige onvolledigheid, onjuistheid of anderszins, dan wel de gevolgen daarvan. Alle opgegeven maten en oppervlakten zijn indicatief. Koper heeft zijn eigen onderzoek plicht naar alle zaken die voor hem of haar van belang zijn. Met betrekking tot deze woning is de makelaar adviseur van verkoper. Wij adviseren u een deskundige (NVM-)makelaar in te schakelen die u begeleidt bij het aankoopproces. Indien u specifieke wensen heeft omtrent de woning, adviseren wij u deze tijdig kenbaar te maken aan uw aankopend makelaar en hiernaar zelfstandig onderzoek te (laten) doen. Indien u geen deskundige vertegenwoordiger inschakelt, acht u zich volgens de wet deskundige genoeg om alle zaken die van belang zijn te kunnen overzien. Van toepassing zijn de NVM voorwaarden.

## Kenmerken

Object gegevens	
<b>Soort appartement</b>	Bovenwoning
<b>Open portiek</b>	Nee
<b>Bouwjaar</b>	1894

Maten object	
<b>Aantal kamers</b>	4 kamers
<b>Aantal slaapkamers</b>	3 slaapkamer(s)
<b>Inhoud woning</b>	317 m <sup>3</sup>
<b>Gebruiksoppervlakte woonfunctie</b>	110 m <sup>2</sup>

Details	
<b>Ligging</b>	In centrum, in woonwijk
<b>Verwarming</b>	C.v.-ketel
<b>Isolatie</b>	Gedeeltelijk dubbel glas
<b>Warmwater</b>	C.v.-ketel
<b>Kabel</b>	Ja
<b>Buitenzonwering</b>	Nee

Tuin gegevens	
<b>Tuin</b>	Geen tuin

## Locatie



Deze informatie is door ons met de nodige zorgvuldigheid samengesteld. Onzerzijds wordt echter geen enkele aansprakelijkheid aanvaard voor enige onvolledigheid, onjuistheid of anderszins, dan wel de gevolgen daarvan. Alle opgegeven maten en oppervlakten zijn indicatief. Koper heeft zijn eigen onderzoek plicht naar alle zaken die voor hem of haar van belang zijn. Met betrekking tot deze woning is de makelaar adviseur van verkoper. Wij adviseren u een deskundige (NVM-)makelaar in te schakelen die u begeleidt bij het aankoopproces. Indien u specifieke wensen heeft omtrent de woning, adviseren wij u deze tijdig kenbaar te maken aan uw aankopend makelaar en hiernaar zelfstandig onderzoek te (laten) doen. Indien u geen deskundige vertegenwoordiger inschakelt, acht u zich volgens de wet deskundige genoeg om alle zaken die van belang zijn te kunnen overzien. Van toepassing zijn de NVM voorwaarden.



---

# BOOMSMA & BRUINSMA

---

MAKELAARS



Deze informatie is door ons met de nodige zorgvuldigheid samengesteld. Onzerzijds wordt echter geen enkele aansprakelijkheid aanvaard voor enige onvolledigheid, onjuistheid of anderszins, dan wel de gevolgen daarvan. Alle opgegeven maten en oppervlakten zijn indicatief. Koper heeft zijn eigen onderzoek plicht naar alle zaken die voor hem of haar van belang zijn. Met betrekking tot deze woning is de makelaar adviseur van verkoper. Wij adviseren u een deskundige (NVM-)makelaar in te schakelen die u begeleidt bij het aankoopproces. Indien u specifieke wensen heeft omtrent de woning, adviseren wij u deze tijdig kenbaar te maken aan uw aankopend makelaar en hiernaar zelfstandig onderzoek te (laten) doen. Indien u geen deskundige vertegenwoordiger inschakelt, acht u zich volgens de wet deskundige genoeg om alle zaken die van belang zijn te kunnen overzien. Van toepassing zijn de NVM voorwaarden.

---

# BOOMSMA & BRUINSMA

---

MAKELAARS



Deze informatie is door ons met de nodige zorgvuldigheid samengesteld. Onzerzijds wordt echter geen enkele aansprakelijkheid aanvaard voor enige onvolledigheid, onjuistheid of anderszins, dan wel de gevolgen daarvan. Alle opgegeven maten en oppervlakten zijn indicatief. Koper heeft zijn eigen onderzoek plicht naar alle zaken die voor hem of haar van belang zijn. Met betrekking tot deze woning is de makelaar adviseur van verkoper. Wij adviseren u een deskundige (NVM-)makelaar in te schakelen die u begeleidt bij het aankoopproces. Indien u specifieke wensen heeft omtrent de woning, adviseren wij u deze tijdig kenbaar te maken aan uw aankopend makelaar en hiernaar zelfstandig onderzoek te (laten) doen. Indien u geen deskundige vertegenwoordiger inschakelt, acht u zich volgens de wet deskundige genoeg om alle zaken die van belang zijn te kunnen overzien. Van toepassing zijn de NVM voorwaarden.



---

# BOOMSMA & BRUINSMA

---

MAKELAARS



Deze informatie is door ons met de nodige zorgvuldigheid samengesteld. Onzerzijds wordt echter geen enkele aansprakelijkheid aanvaard voor enige onvolledigheid, onjuistheid of anderszins, dan wel de gevolgen daarvan. Alle opgegeven maten en oppervlakten zijn indicatief. Koper heeft zijn eigen onderzoek plicht naar alle zaken die voor hem of haar van belang zijn. Met betrekking tot deze woning is de makelaar adviseur van verkoper. Wij adviseren u een deskundige (NVM-)makelaar in te schakelen die u begeleidt bij het aankoopproces. Indien u specifieke wensen heeft omtrent de woning, adviseren wij u deze tijdig kenbaar te maken aan uw aankopend makelaar en hiernaar zelfstandig onderzoek te (laten) doen. Indien u geen deskundige vertegenwoordiger inschakelt, acht u zich volgens de wet deskundige genoeg om alle zaken die van belang zijn te kunnen overzien. Van toepassing zijn de NVM voorwaarden.

---

# BOOMSMA & BRUINSMA

---

MAKELAARS



Deze informatie is door ons met de nodige zorgvuldigheid samengesteld. Onzerzijds wordt echter geen enkele aansprakelijkheid aanvaard voor enige onvolledigheid, onjuistheid of anderszins, dan wel de gevolgen daarvan. Alle opgegeven maten en oppervlakten zijn indicatief. Koper heeft zijn eigen onderzoek plicht naar alle zaken die voor hem of haar van belang zijn. Met betrekking tot deze woning is de makelaar adviseur van verkoper. Wij adviseren u een deskundige (NVM-)makelaar in te schakelen die u begeleidt bij het aankoopproces. Indien u specifieke wensen heeft omtrent de woning, adviseren wij u deze tijdig kenbaar te maken aan uw aankopend makelaar en hiernaar zelfstandig onderzoek te (laten) doen. Indien u geen deskundige vertegenwoordiger inschakelt, acht u zich volgens de wet deskundige genoeg om alle zaken die van belang zijn te kunnen overzien. Van toepassing zijn de NVM voorwaarden.



---

# BOOMSMA & BRUINSMA

---

MAKELAARS



Deze informatie is door ons met de nodige zorgvuldigheid samengesteld. Onzerzijds wordt echter geen enkele aansprakelijkheid aanvaard voor enige onvolledigheid, onjuistheid of anderszins, dan wel de gevolgen daarvan. Alle opgegeven maten en oppervlakten zijn indicatief. Koper heeft zijn eigen onderzoek plicht naar alle zaken die voor hem of haar van belang zijn. Met betrekking tot deze woning is de makelaar adviseur van verkoper. Wij adviseren u een deskundige (NVM-)makelaar in te schakelen die u begeleidt bij het aankoopproces. Indien u specifieke wensen heeft omtrent de woning, adviseren wij u deze tijdig kenbaar te maken aan uw aankopend makelaar en hiernaar zelfstandig onderzoek te (laten) doen. Indien u geen deskundige vertegenwoordiger inschakelt, acht u zich volgens de wet deskundige genoeg om alle zaken die van belang zijn te kunnen overzien. Van toepassing zijn de NVM voorwaarden.



---

# BOOMSMA & BRUINSMA

---

MAKELAARS



Deze informatie is door ons met de nodige zorgvuldigheid samengesteld. Onzerzijds wordt echter geen enkele aansprakelijkheid aanvaard voor enige onvolledigheid, onjuistheid of anderszins, dan wel de gevolgen daarvan. Alle opgegeven maten en oppervlakten zijn indicatief. Koper heeft zijn eigen onderzoek plicht naar alle zaken die voor hem of haar van belang zijn. Met betrekking tot deze woning is de makelaar adviseur van verkoper. Wij adviseren u een deskundige (NVM-)makelaar in te schakelen die u begeleidt bij het aankoopproces. Indien u specifieke wensen heeft omtrent de woning, adviseren wij u deze tijdig kenbaar te maken aan uw aankopend makelaar en hiernaar zelfstandig onderzoek te (laten) doen. Indien u geen deskundige vertegenwoordiger inschakelt, acht u zich volgens de wet deskundige genoeg om alle zaken die van belang zijn te kunnen overzien. Van toepassing zijn de NVM voorwaarden.

---

# BOOMSMA & BRUINSMA

---

MAKELAARS



Deze informatie is door ons met de nodige zorgvuldigheid samengesteld. Onzerzijds wordt echter geen enkele aansprakelijkheid aanvaard voor enige onvolledigheid, onjuistheid of anderszins, dan wel de gevolgen daarvan. Alle opgegeven maten en oppervlakten zijn indicatief. Koper heeft zijn eigen onderzoek plicht naar alle zaken die voor hem of haar van belang zijn. Met betrekking tot deze woning is de makelaar adviseur van verkoper. Wij adviseren u een deskundige (NVM-)makelaar in te schakelen die u begeleidt bij het aankoopproces. Indien u specifieke wensen heeft omtrent de woning, adviseren wij u deze tijdig kenbaar te maken aan uw aankopend makelaar en hiernaar zelfstandig onderzoek te (laten) doen. Indien u geen deskundige vertegenwoordiger inschakelt, acht u zich volgens de wet deskundige genoeg om alle zaken die van belang zijn te kunnen overzien. Van toepassing zijn de NVM voorwaarden.



---

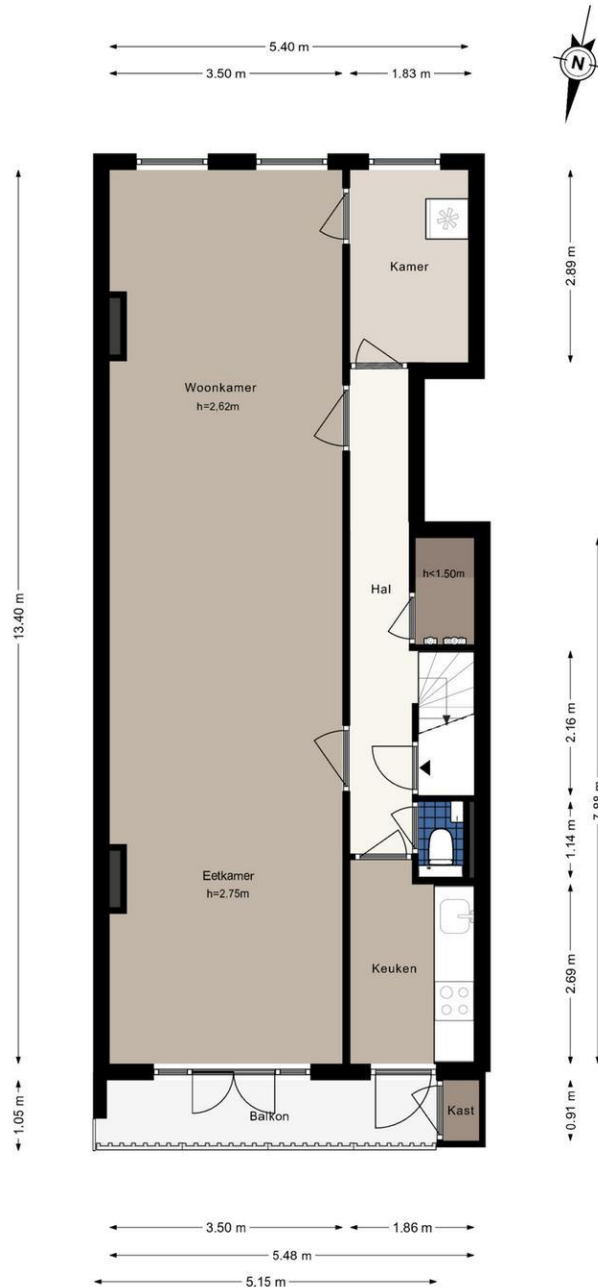
# BOOMSMA & BRUINSMA

MAKELAARS



Deze informatie is door ons met de nodige zorgvuldigheid samengesteld. Onzerzijds wordt echter geen enkele aansprakelijkheid aanvaard voor enige onvolledigheid, onjuistheid of anderszins, dan wel de gevolgen daarvan. Alle opgegeven maten en oppervlakten zijn indicatief. Koper heeft zijn eigen onderzoek plicht naar alle zaken die voor hem of haar van belang zijn. Met betrekking tot deze woning is de makelaar adviseur van verkoper. Wij adviseren u een deskundige (NVM-)makelaar in te schakelen die u begeleidt bij het aankoopproces. Indien u specifieke wensen heeft omtrent de woning, adviseren wij u deze tijdig kenbaar te maken aan uw aankopend makelaar en hiernaar zelfstandig onderzoek te (laten) doen. Indien u geen deskundige vertegenwoordiger inschakelt, acht u zich volgens de wet deskundige genoeg om alle zaken die van belang zijn te kunnen overzien. Van toepassing zijn de NVM voorwaarden.

**Ceintuurbaan 147-3 - Amsterdam**  
**Derde verdieping**



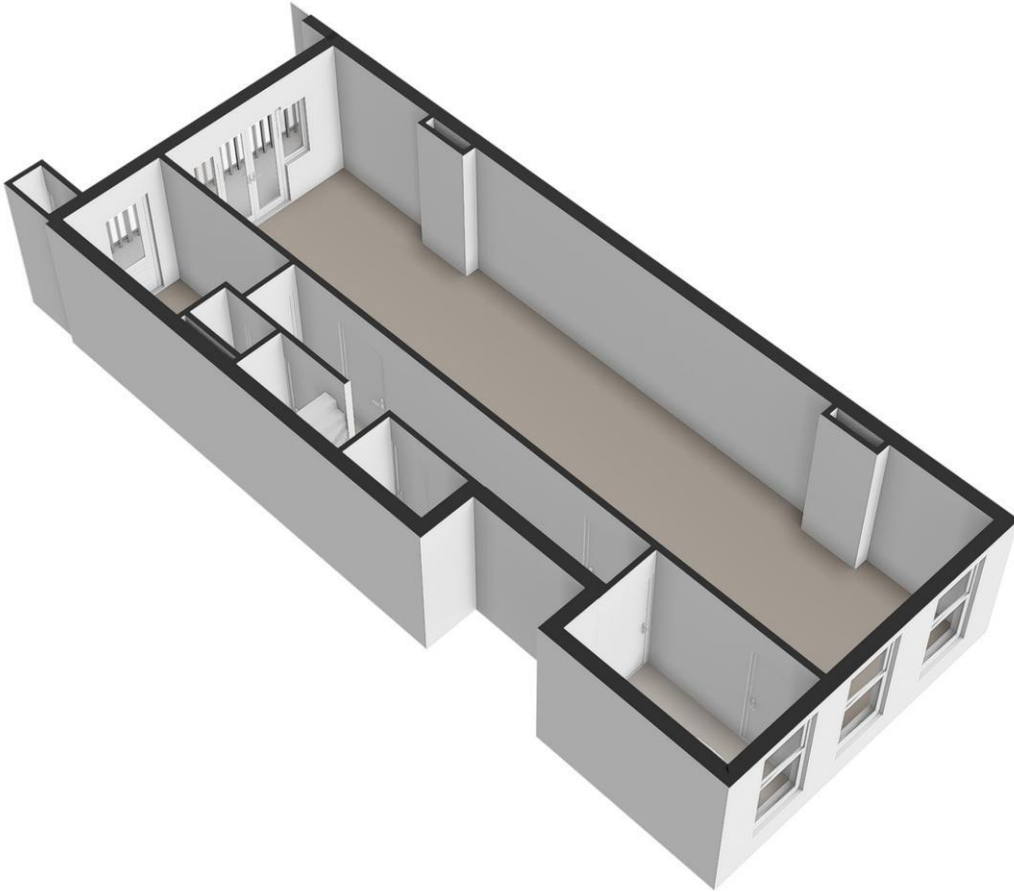
De plattegronden zijn geproduceerd voor promotionele doeleinden en ter indicatie.  
Aan de plattegronden kunnen geen rechten worden ontleend.  
© www.woningmedia.nl

Deze informatie is door ons met de nodige zorgvuldigheid samengesteld. Onzerzijds wordt echter geen enkele aansprakelijkheid aanvaard voor enige onvolledigheid, onjuistheid of anderszins, dan wel de gevolgen daarvan. Alle opgegeven maten en oppervlakten zijn indicatief. Koper heeft zijn eigen onderzoek plicht naar alle zaken die voor hem of haar van belang zijn. Met betrekking tot deze woning is de makelaar adviseur van verkoper. Wij adviseren u een deskundige (NVM-)makelaar in te schakelen die u begeleidt bij het aankoopproces. Indien u specifieke wensen heeft omtrent de woning, adviseren wij u deze tijdig kenbaar te maken aan uw aankopend makelaar en hiernaar zelfstandig onderzoek te (laten) doen. Indien u geen deskundige vertegenwoordiger inschakelt, acht u zich volgens de wet deskundige genoeg om alle zaken die van belang zijn te kunnen overzien. Van toepassing zijn de NVM voorwaarden.

---

# BOOMSMA & BRUINSMA

MAKELAARS



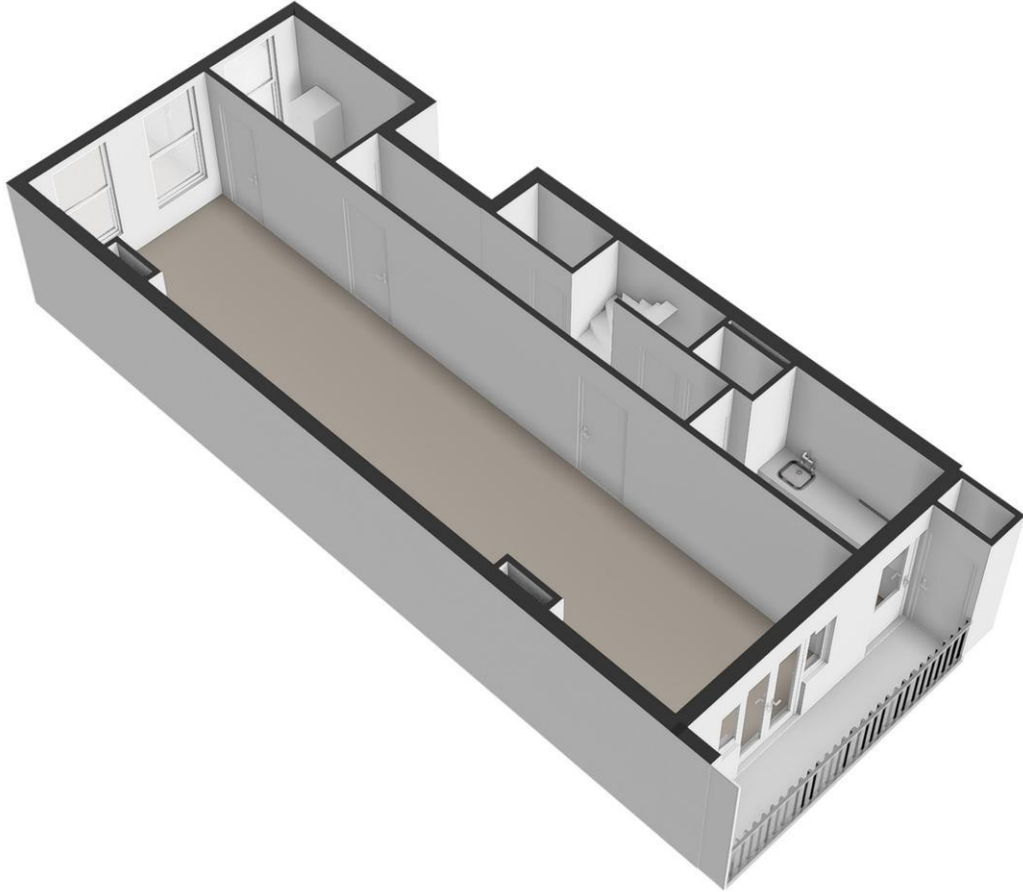
Deze informatie is door ons met de nodige zorgvuldigheid samengesteld. Onzerzijds wordt echter geen enkele aansprakelijkheid aanvaard voor enige onvolledigheid, onjuistheid of anderszins, dan wel de gevolgen daarvan. Alle opgegeven maten en oppervlakten zijn indicatief. Koper heeft zijn eigen onderzoek plicht naar alle zaken die voor hem of haar van belang zijn. Met betrekking tot deze woning is de makelaar adviseur van verkoper. Wij adviseren u een deskundige (NVM-)makelaar in te schakelen die u begeleidt bij het aankoopproces. Indien u specifieke wensen heeft omtrent de woning, adviseren wij u deze tijdig kenbaar te maken aan uw aankopend makelaar en hiernaar zelfstandig onderzoek te (laten) doen. Indien u geen deskundige vertegenwoordiger inschakelt, acht u zich volgens de wet deskundige genoeg om alle zaken die van belang zijn te kunnen overzien. Van toepassing zijn de NVM voorwaarden.



---

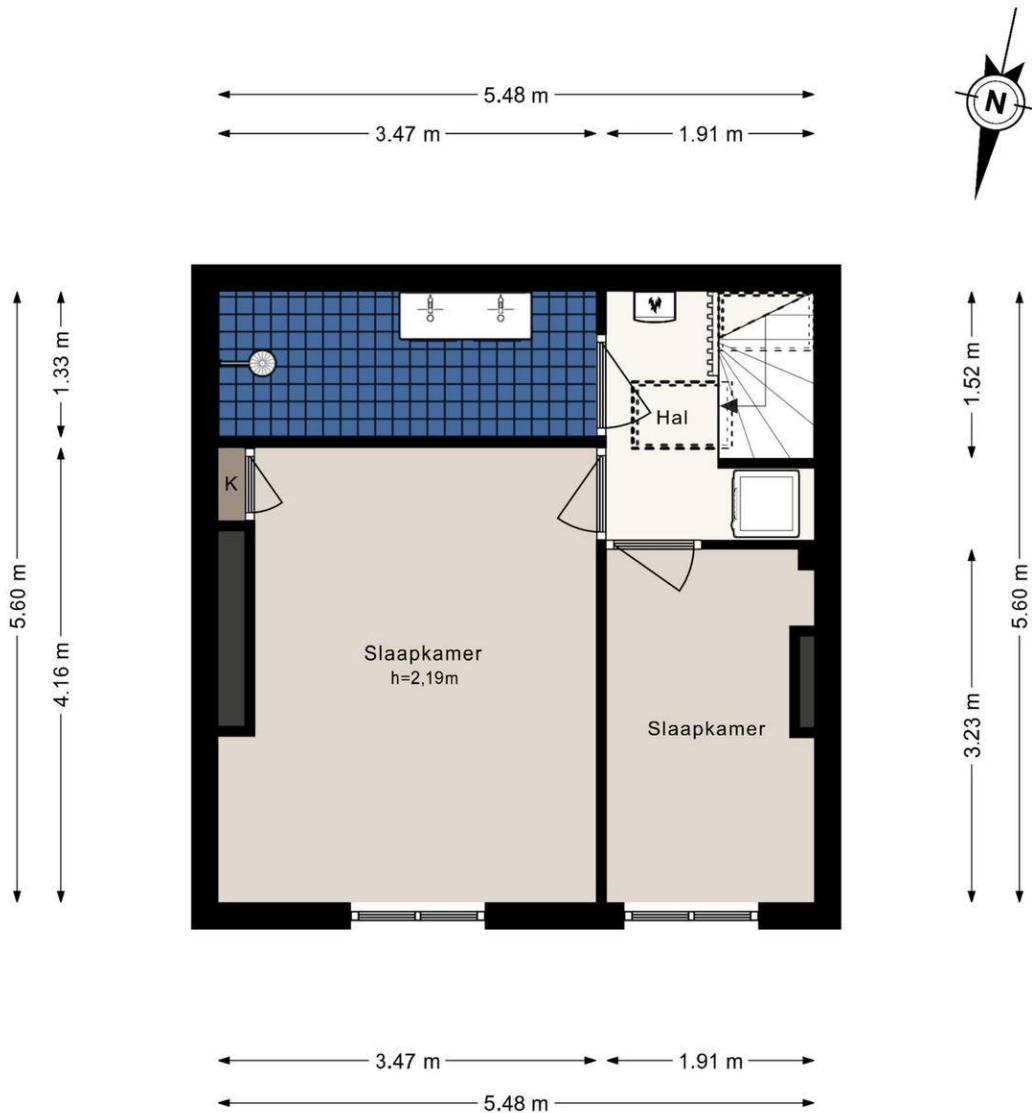
# BOOMSMA & BRUINSMA

MAKELAARS



Deze informatie is door ons met de nodige zorgvuldigheid samengesteld. Onzerzijds wordt echter geen enkele aansprakelijkheid aanvaard voor enige onvolledigheid, onjuistheid of anderszins, dan wel de gevolgen daarvan. Alle opgegeven maten en oppervlakten zijn indicatief. Koper heeft zijn eigen onderzoek plicht naar alle zaken die voor hem of haar van belang zijn. Met betrekking tot deze woning is de makelaar adviseur van verkoper. Wij adviseren u een deskundige (NVM-)makelaar in te schakelen die u begeleidt bij het aankoopproces. Indien u specifieke wensen heeft omtrent de woning, adviseren wij u deze tijdig kenbaar te maken aan uw aankopend makelaar en hiernaar zelfstandig onderzoek te (laten) doen. Indien u geen deskundige vertegenwoordiger inschakelt, acht u zich volgens de wet deskundige genoeg om alle zaken die van belang zijn te kunnen overzien. Van toepassing zijn de NVM voorwaarden.

**Ceintuurbaan 147-3 - Amsterdam**  
**Vierde verdieping**



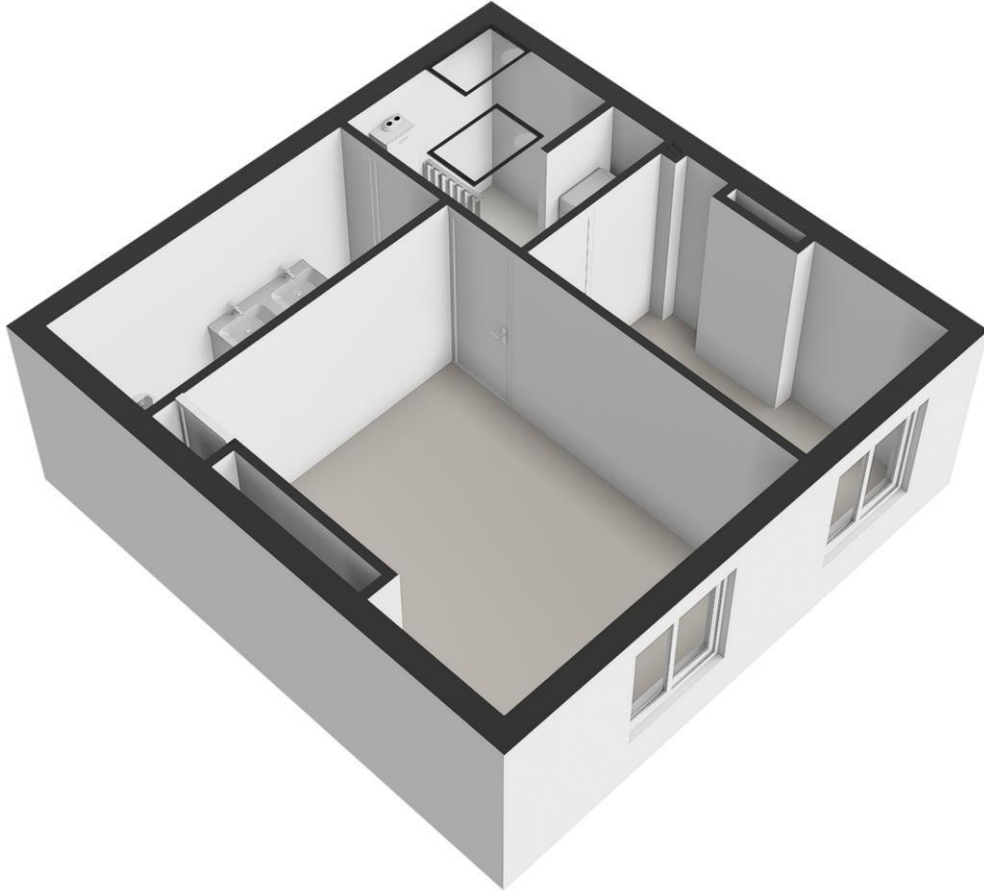
De plattegronden zijn geproduceerd voor promotionele doeleinden en ter indicatie.  
Aan de plattegronden kunnen geen rechten worden ontleend.  
© www.woningmedia.nl

Deze informatie is door ons met de nodige zorgvuldigheid samengesteld. Onzerzijds wordt echter geen enkele aansprakelijkheid aanvaard voor enige onvolledigheid, onjuistheid of anderszins, dan wel de gevolgen daarvan. Alle opgegeven maten en oppervlakten zijn indicatief. Koper heeft zijn eigen onderzoek plicht naar alle zaken die voor hem of haar van belang zijn. Met betrekking tot deze woning is de makelaar adviseur van verkoper. Wij adviseren u een deskundige (NVM-)makelaar in te schakelen die u begeleidt bij het aankoopproces. Indien u specifieke wensen heeft omtrent de woning, adviseren wij u deze tijdig kenbaar te maken aan uw aankopend makelaar en hiernaar zelfstandig onderzoek te (laten) doen. Indien u geen deskundige vertegenwoordiger inschakelt, acht u zich volgens de wet deskundige genoeg om alle zaken die van belang zijn te kunnen overzien. Van toepassing zijn de NVM voorwaarden.

---

# BOOMSMA & BRUINSMA

MAKELAARS



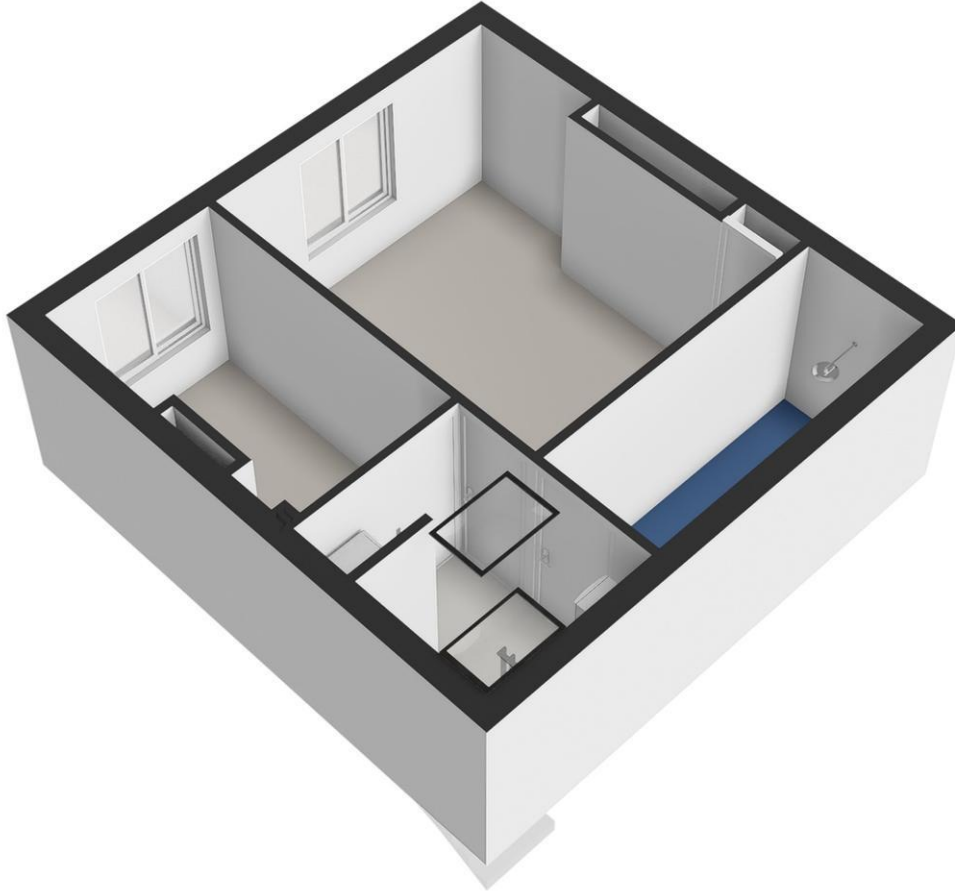
Deze informatie is door ons met de nodige zorgvuldigheid samengesteld. Onzerzijds wordt echter geen enkele aansprakelijkheid aanvaard voor enige onvolledigheid, onjuistheid of anderszins, dan wel de gevolgen daarvan. Alle opgegeven maten en oppervlakten zijn indicatief. Koper heeft zijn eigen onderzoek plicht naar alle zaken die voor hem of haar van belang zijn. Met betrekking tot deze woning is de makelaar adviseur van verkoper. Wij adviseren u een deskundige (NVM-)makelaar in te schakelen die u begeleidt bij het aankoopproces. Indien u specifieke wensen heeft omtrent de woning, adviseren wij u deze tijdig kenbaar te maken aan uw aankopend makelaar en hiernaar zelfstandig onderzoek te (laten) doen. Indien u geen deskundige vertegenwoordiger inschakelt, acht u zich volgens de wet deskundige genoeg om alle zaken die van belang zijn te kunnen overzien. Van toepassing zijn de NVM voorwaarden.



---

# BOOMSMA & BRUINSMA

MAKELAARS



Deze informatie is door ons met de nodige zorgvuldigheid samengesteld. Onzerzijds wordt echter geen enkele aansprakelijkheid aanvaard voor enige onvolledigheid, onjuistheid of anderszins, dan wel de gevolgen daarvan. Alle opgegeven maten en oppervlakten zijn indicatief. Koper heeft zijn eigen onderzoek plicht naar alle zaken die voor hem of haar van belang zijn. Met betrekking tot deze woning is de makelaar adviseur van verkoper. Wij adviseren u een deskundige (NVM-)makelaar in te schakelen die u begeleidt bij het aankoopproces. Indien u specifieke wensen heeft omtrent de woning, adviseren wij u deze tijdig kenbaar te maken aan uw aankopend makelaar en hiernaar zelfstandig onderzoek te (laten) doen. Indien u geen deskundige vertegenwoordiger inschakelt, acht u zich volgens de wet deskundige genoeg om alle zaken die van belang zijn te kunnen overzien. Van toepassing zijn de NVM voorwaarden.



# BOOMSMA & BRUINSMA

MAKELAARS

## Wie zijn wij?

Een professioneel Amsterdams makelaarskantoor met een trotse historie sinds 1914. Een flexibel kantoor met korte lijnen en een klantgerichte werkwijze waarbij u zich prettig zult voelen. Een nuchtere no-nonsense mentaliteit, oprecht advies en persoonlijk contact; daar staan wij voor! Gevestigd in het gezellige Oud-Zuid op een mooie hoeklocatie met vitrine aan de Van Breestraat, nabij de Cornelis Schuytstraat en het Vondelpark. Zowel met de auto als het openbaar vervoer uitstekend bereikbaar! Dagelijks zetten wij ons vol enthousiasme in op de dynamische Amsterdamse woningmarkt op het gebied van verkoop, aankoop en verhuur van woningen en appartementen met als doel om voor u het allerbeste resultaat te behalen! Uiteraard zijn wij als kantoor aangesloten bij de Nederlandse Vereniging van Makelaars (NVM), de Makelaars Vereniging Amsterdam (MVA) en is onze makelaar-taxateur ingeschreven bij Vastgoedcert; het kwaliteitsregister van makelaars en taxateurs.

## Aan- en verkoopbegeleiding

Of het nu gaat over de aan- of verkoop van een woning. U heeft behoefte aan een deskundig advies en een goede begeleiding. Indien u met de gedachte speelt om uw woning te verkopen dan komen wij graag bij u langs voor een **gratis waarde-indicatie**. Tijdens dit gesprek informeren wij u over de ontwikkelingen op de markt, de te verwachten opbrengst en onze dienstverlening op het gebied van verkoopbegeleiding. Dit alles met alles doel om voor u het allerbeste resultaat te behalen! Ook voor de aankoop van een woning bent u bij ons aan het goede adres. Zeker in de regio Amsterdam is kennis van zaken op het gebied van onder andere bouwkundige- en milieuaspecten, erfpacht, appartement- en lidmaatschaprechten onontbeerlijk om tot een juiste keuze te kunnen komen. Ons kantoor biedt verschillende vormen **aankoopbegeleiding** aan op basis van een **aantrekkelijke no-cure-no-pay regeling**. Tijdens een vrijblijvend gesprek informeren wij u graag over de mogelijkheden op het gebied van aankoopbegeleiding.

## Taxaties

Bij de aankoop of verbouwing van een woning of een verandering in uw persoonlijke situatie kan het nodig zijn dat u een taxatierapport aan de bank moet overleggen. Wij zijn u hierbij graag van dienst tegen een aantrekkelijk tarief. Om de kwaliteit van onze dienstverlening te garanderen is onze taxateur ingeschreven bij het Nederlands Instituut Certificatie en Registratie Makelaar-Taxateur onroerende zaken (CRMT); het kwaliteitsregister van makelaars en taxateurs onroerende zaken.

## Benieuwd geworden naar onze dienstverlening?

Neemt u gerust vrijblijvend contact met ons kantoor op.

Boomsma & Bruinsma Makelaars

Van Breestraat 107-hs

1071 ZJ Amsterdam

Telefoonnummer : 020 – 67 33 103

E-mailadres : info@bbmakelaars.nl



Deze informatie is door ons met de nodige zorgvuldigheid samengesteld. Onzerzijds wordt echter geen enkele aansprakelijkheid aanvaard voor enige onvolledigheid, onjuistheid of anderszins, dan wel de gevolgen daarvan. Alle opgegeven maten en oppervlakten zijn indicatief. Koper heeft zijn eigen onderzoek plicht naar alle zaken die voor hem of haar van belang zijn. Met betrekking tot deze woning is de makelaar adviseur van verkoper. Wij adviseren u een deskundige (NVM-)makelaar in te schakelen die u begeleidt bij het aankoopproces. Indien u specifieke wensen heeft omtrent de woning, adviseren wij u deze tijdig kenbaar te maken aan uw aankopend makelaar en hiernaar zelfstandig onderzoek te (laten) doen. Indien u geen deskundige vertegenwoordiger inschakelt, acht u zich volgens de wet deskundige genoeg om alle zaken die van belang zijn te kunnen overzien. Van toepassing zijn de NVM voorwaarden.